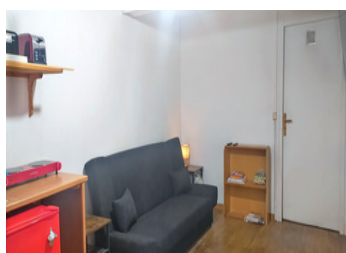
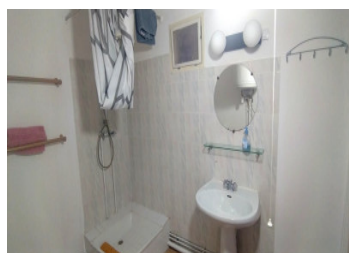
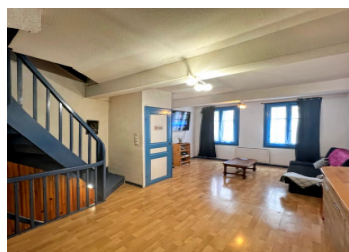


Charmante maison de ville comprenant un studio au rez-de-chaussée et un appartement d'une chambre.

EXCLUSIF



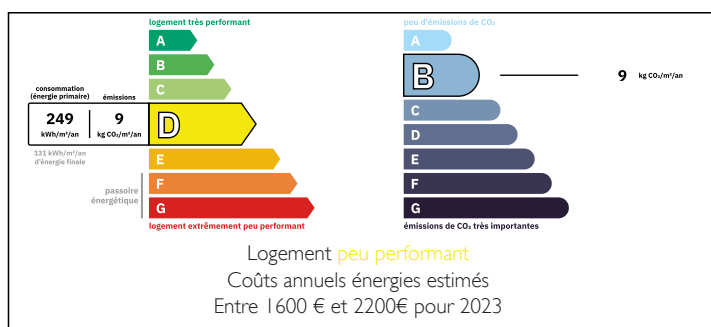
## INFORMATION

Ville:	Quillan
Département:	Aude
Ch:	2
SdB:	2
Surface:	65 m <sup>2</sup>
Terrain:	0 m <sup>2</sup>

## RÉSUMÉ

Nichée au cœur de la Haute Vallée de l'Aude, Quillan est une ville de marché animée, entourée par les magnifiques contreforts des Pyrénées. Cette région pittoresque offre un avant-goût authentique du sud de la France, où les paysages montagneux spectaculaires côtoient le charme décontracté de la vie méditerranéenne. Réputée pour l'accueil chaleureux de ses habitants, Quillan est prisée tant par les locaux que par les acheteurs internationaux qui apprécient son attrait tout au long de l'année — des festivals estivaux et des cafés au bord de la rivière au ski, à la randonnée et au vélo dans la campagne environnante. La ville est bien desservie par des commerces, des restaurants, une gare et des liaisons régulières vers Carcassonne, Perpignan et Toulouse. À un peu plus d'une heure des plages de la Méditerranée et des pistes de ski, Quillan...

## DPE



NB. Les prix cités font référence à des transactions en euros. Les fluctuations des taux de change ne sont pas de la responsabilité de l'agence ou de ceux qui la représentent. L'agence et ses représentants ne sont pas autorisés à faire ou donner des garanties relatives à la propriété. Ces indications ne font pas partie d'une offre ou d'un contrat et ne doivent pas être considérées comme des déclarations ou des représentations de faits, mais comme une représentation générale de la propriété. Toutes les superficies, les mesures ou les distances sont approximatives. Les textes, photographies et plans sont seulement donnés à titre indicatif et ne sont pas nécessairement complets. Leggett n'a pas testé tous les services, équipements ou installations et ne peut donc pas en garantir les spécificités.

Les informations pour les achats hors-plan sont donnés à titre indicatif seulement. La finition de la propriété peut varier. Les acheteurs sont invités à engager un spécialiste pour vérifier les plans et les spécifications énoncées dans leur contrat d'achat avec le promoteur.



## DESCRIPTION

Cette maison de ville située en plein centre-ville comprend, au rez-de-chaussée, un studio de 13,75 m<sup>2</sup> avec une salle de bains de 5 m<sup>2</sup> et une entrée indépendante, ainsi qu'un appartement séparé d'une chambre comprenant un salon-cuisine-salle à manger ouvert de 22,5 m<sup>2</sup>, une chambre de 16 m<sup>2</sup>, une salle de bains attenante de 5,8 m<sup>2</sup> et une chambre mansardée de 9,75 m<sup>2</sup>.

Idéal comme résidence secondaire où l'on peut partir l'esprit tranquille, comme résidence principale ou comme investissement locatif.

-----

Les informations sur les risques auxquels ce bien est exposé sont disponibles sur le site Géorisques : <https://www.georisques.gouv.fr>

## TAXES LOCALES

Taxe habitation: EUR

## NOTES