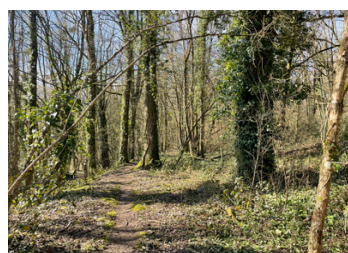
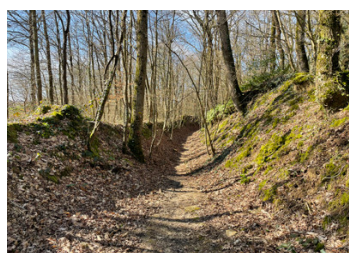
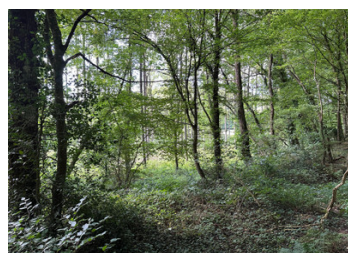


Un terrain boisé, un magnifique espace naturel au cœur de la Bretagne centrale

EXCLUSIF



DPE

DPE non requis.

INFORMATION

Ville:	Médréac
Département:	Ille-et-Vilaine
Ch:	0
SdB:	0
Surface:	0 m ²
Terrain:	5030 m ²

RÉSUMÉ

Un magnifique coin de paradis pour les amoureux de la nature au cœur de la Bretagne. Situé juste à l'extérieur de MÉDRÉAC, dans le département du Ille-et-Vilaine, un joli village doté d'une boulangerie, d'une petite boutique et d'une boucherie.

NB. Les prix cités font référence à des transactions en euros. Les fluctuations des taux de change ne sont pas de la responsabilité de l'agence ou de ceux qui la représentent. L'agence et ses représentants ne sont pas autorisés à faire ou donner des garanties relatives à la propriété. Ces indications ne font pas partie d'une offre ou d'un contrat et ne doivent pas être considérées comme des déclarations ou des représentations de faits, mais comme une représentation générale de la propriété. Toutes les superficies, les mesures ou les distances sont approximatives. Les textes, photographies et plans sont seulement donnés à titre indicatif et ne sont pas nécessairement complets. Leggett n'a pas testé tous les services, équipements ou installations et ne peut donc pas en garantir les spécificités.

Les informations pour les achats hors-plan sont donnés à titre indicatif seulement. La finition de la propriété peut varier. Les acheteurs sont invités à engager un spécialiste pour vérifier les plans et les spécifications énoncées dans leur contrat d'achat avec le promoteur.



DESCRIPTION

Couvrant un peu plus de 5 000 m², cet endroit paisible abrite de nombreux peupliers qui constituent un refuge pour la faune et les oiseaux. Installez-vous dans une chaise longue et profitez d'un retour à la nature, avec pour seule compagnie le chant des oiseaux. Un endroit idéal pour oublier tous vos soucis et vous détendre loin des pressions du monde réel.

Les informations sur les risques auxquels ce bien est exposé sont disponibles sur le site Géorisques : <https://www.georisques.gouv.fr>

TAXES LOCALES

Taxe habitation: EUR

NOTES