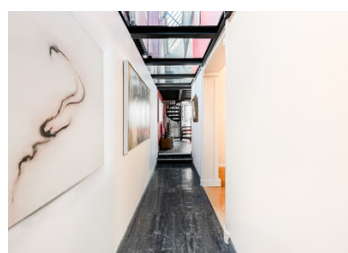
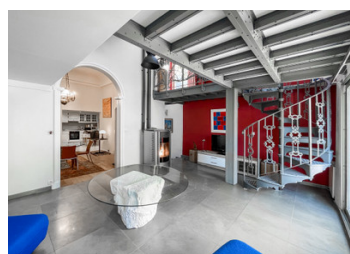
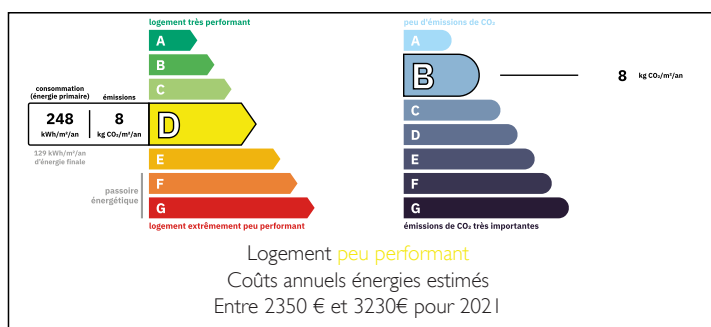


Orgemont – Loft industriel 137 m - 5 pièces - 3 niveaux - terrasses, résidence sécurisée – parking privatif.



DPE



INFORMATION

| | |
|--------------|--------------------|
| Ville: | Argenteuil |
| Département: | Val-d'Oise |
| Ch: | 3 |
| SdB: | 1 |
| Surface: | 122 m ² |
| Exterieur: | 135 m ² |

RÉSUMÉ

Dans une ancienne cartonnerie réhabilitée en lofts en 2006, découvrez ce bien situé dans un environnement très calme.

Ancien atelier de peintre, ce loft propose 122 m² habitables (137 m² au sol) et séduit par ses volumes spectaculaires et son esprit industriel affirmé.

Dès l'entrée, le ton est donné : matériaux authentiques, escalier et balustrades issus d'un ancien atelier de couture rue Monge à Paris, passerelle suspendue en verre, ou encore une hauteur sous plafond de 6 mètres dans la salle à manger.

Le bien s'articule sur 3 niveaux :

- Rez-de-chaussée : entrée, buanderie, WC indépendant, cuisine, salle à manger (18m²), séjour (20m²) baigné de lumière grâce à une verrière et de larges baies vitrées, donnant sur une terrasse de 45

NB. Les prix cités font référence à des transactions en euros. Les fluctuations des taux de change ne sont pas de la responsabilité de l'agence ou de ceux qui la représentent. L'agence et ses représentants ne sont pas autorisés à faire ou donner des garanties relatives à la propriété. Ces indications ne font pas partie d'une offre ou d'un contrat et ne doivent pas être considérées comme des déclarations ou des représentations de faits, mais comme une représentation générale de la propriété. Toutes les superficies, les mesures ou les distances sont approximatives. Les textes, photographies et plans sont seulement donnés à titre indicatif et ne sont pas nécessairement complets. Leggett n'a pas testé tous les services, équipements ou installations et ne peut donc pas en garantir les spécificités.

Les informations pour les achats hors-plan sont donnés à titre indicatif seulement. La finition de la propriété peut varier. Les acheteurs sont invités à engager un spécialiste pour vérifier les plans et les spécifications énoncées dans leur contrat d'achat avec le promoteur.



DESCRIPTION

Transports à proximité

- Gare d'Argenteuil (Transilien ligne J), offrant une liaison directe vers Paris Saint-Lazare : 10 minutes à pied.

- Accès rapide à l'autoroute.

Vie pratique et commerces

- Commerces de proximité à quelques minutes à pied (épiceries, boulangeries, supermarchés).

- Services quotidiens (pharmacie, banques, poste) situés dans le centre-ville.

Éducation et structures familiales.

- Ecoles et établissements scolaires (crèches, primaires, collèges, lycées).

- Structures sportives et associatives accessibles à pied ou à vélo.

Espaces verts et loisirs

- Proximité du Parc de la Butte d'Orgemont, un grand espace verdoyant apprécié pour les promenades, les activités de plein air et la détente en famille.

Parc accessible à pied.

Copropriété de 22 lots

Charges annuelles prévisionnelles : 1380€

Les informations sur les risques auxquels ce bien est exposé sont disponibles sur le site Géorisques : <https://www.georisques.gouv.fr>

TAXES LOCALES

Taxe foncière: **2392 EUR**

Taxe habitation: **EUR**

NOTES