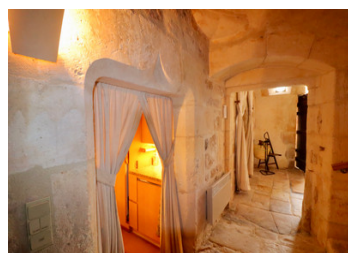
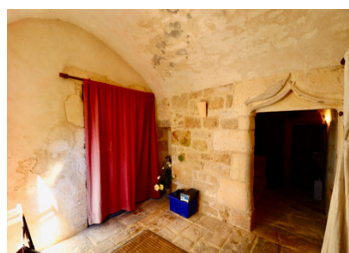
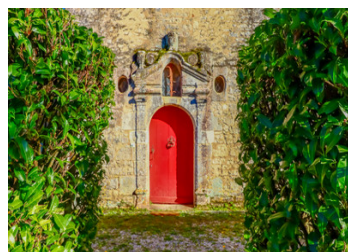


Magnifique propriété médiévale avec donjon rénové, grandes dépendances et terrain attenant; endroit calme.

EXCLUSIF



DPE

DPE non requis.

INFORMATION

Ville:	Moulins-sur-Tardoire
Département:	Charente
Ch:	3
SdB:	3
Surface:	250 m ²
Terrain:	13569 m ²

RÉSUMÉ

Charmante propriété située à proximité du centre du village de Vilhonneur, en Charente orientale.

Datant des XIIe, XVe et XVIe siècles, ce monument historique comprend un ancien donjon en pierre d'une surface habitable de plus de 250 m², un logis, des dépendances dont une tour-levis, et des parcelles de terrain attenantes totalisant 1,3 hectare, incluant un accès à la rivière.

Le donjon a été entièrement rénové pour créer une maison très confortable comprenant trois très grandes chambres (dont une avec salle de bains privative) et un espace de vie au rez-de-chaussée avec cuisine entièrement équipée, salle à manger et salon.

Les autres bâtiments sont en bon état et offrent un fort potentiel de rénovation.

NB. Les prix cités font référence à des transactions en euros. Les fluctuations des taux de change ne sont pas de la responsabilité de l'agence ou de ceux qui la représentent. L'agence et ses représentants ne sont pas autorisés à faire ou donner des garanties relatives à la propriété. Ces indications ne font pas partie d'une offre ou d'un contrat et ne doivent pas être considérées comme des déclarations ou des représentations de faits, mais comme une représentation générale de la propriété. Toutes les superficies, les mesures ou les distances sont approximatives. Les textes, photographies et plans sont seulement donnés à titre indicatif et ne sont pas nécessairement complets. Leggett n'a pas testé tous les services, équipements ou installations et ne peut donc pas en garantir les spécificités.

Les informations pour les achats hors-plan sont donnés à titre indicatif seulement. La finition de la propriété peut varier. Les acheteurs sont invités à engager un spécialiste pour vérifier les plans et les spécifications énoncées dans leur contrat d'achat avec le promoteur.



DESCRIPTION

Petit château fort, classé monument historique, construit initialement au XIIe siècle et agrandi aux XVe et XVIe siècles. Il comprend un donjon carré de quatre étages, flanqué d'une tourelle abritant un escalier en colimaçon, ainsi que divers autres bâtiments historiques, dont un ancien pont-levis avec une tour de guet au premier étage. Le donjon et les autres bâtiments du château, aujourd'hui en grande partie détruit, étaient accessibles par un pont-levis et entourés de douves, désormais comblées.

Située dans le village de Vilhonneur, en Charente orientale, la propriété possède de nombreux éléments de caractère, tels que de très grandes cheminées en pierre, de hauts plafonds en chêne massif, une tour avec un escalier en colimaçon en pierre et en bois, et un balcon en pierre et en bois au troisième étage.

L'entrée de la propriété se fait par un portail verrouillable donnant sur une cour intérieure avec un parking pour 3 à 4 voitures.

À gauche se trouve une petite grange d'environ 60 m², tandis qu'en face se dresse le donjon de quatre étages, entièrement rénové. L'entrée du donjon se fait par une épaisse porte en bois rouge surmontée d'élégantes sculptures en pierre, donnant sur un hall d'entrée (12 m²) aux murs et au sol en pierre épaisse.

En face, un petit couloir mène à un grand escalier en colimaçon qui conduit aux étages supérieurs. Sur votre droite se trouve une pièce à vivre (25 m²) comprenant une cuisine entièrement équipée, une salle à manger et un salon.

Le donjon...

TAXES LOCALES

Taxe foncière: 1533 EUR

Taxe habitation: EUR

NOTES