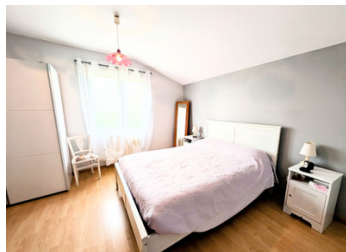


Charmante ferme avec appartement séparé, dépendances, piscine et grand parc au calme.



INFORMATION

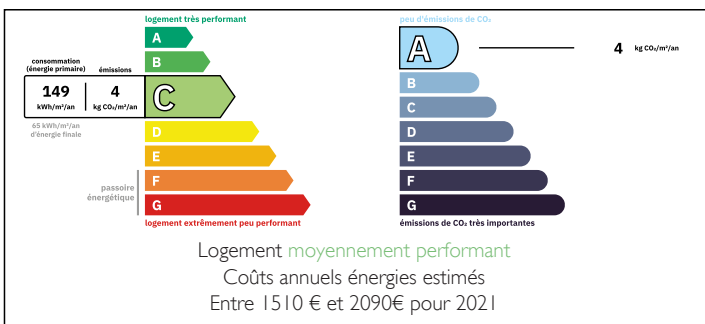
Ville:	Cours-les-Bains
Département:	Gironde
Ch:	6
SdB:	3
Surface:	249 m2
Terrain:	6649 m2



RÉSUMÉ

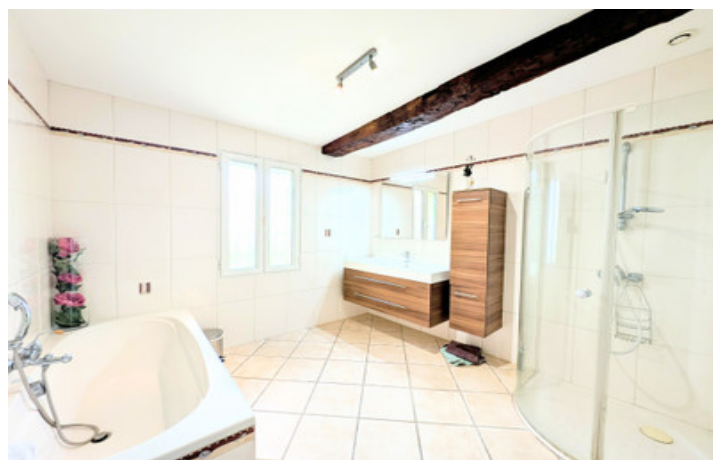
Nichée dans la campagne paisible du Lot-et-Garonne, cette ferme allie charme rustique et confort moderne. Elle dispose également d'un appartement indépendant. Située dans un petit hameau à 10 minutes de la charmante station thermale de Casteljalous, elle offre la possibilité de faire un gîte ou d'avoir un revenu supplémentaire de loyer. Cette propriété de caractère propose de grands espaces et de vastes espaces verts.

DPE



NB. Les prix cités font référence à des transactions en euros. Les fluctuations des taux de change ne sont pas de la responsabilité de l'agence ou de ceux qui la représentent. L'agence et ses représentants ne sont pas autorisés à faire ou donner des garanties relatives à la propriété. Ces indications ne font pas partie d'une offre ou d'un contrat et ne doivent pas être considérées comme des déclarations ou des représentations de faits, mais comme une représentation générale de la propriété. Toutes les superficies, les mesures ou les distances sont approximatives. Les textes, photographies et plans sont seulement donnés à titre indicatif et ne sont pas nécessairement complets. Leggett n'a pas testé tous les services, équipements ou installations et ne peut donc pas en garantir les spécificités.

Les informations pour les achats hors-plan sont donnés à titre indicatif seulement. La finition de la propriété peut varier. Les acheteurs sont invités à engager un spécialiste pour vérifier les plans et les spécifications énoncées dans leur contrat d'achat avec le promoteur.



DESCRIPTION

Avec ses murs en pierre apparente et ses poutres d'origine, cette ancienne ferme rénovée offre un espace de vie familial confortable.

Maison principale - Rez-de-chaussée

Entrée

Buanderie

WC

Cuisine entièrement équipée avec poutres apparentes séparant la cuisine du séjour/salle à manger ouvert, doté d'une double hauteur sous plafond et de portes-fenêtres donnant sur le jardin.

Séjour/salle à manger avec cheminée.

2 chambres

Salle de bains

WC

1er étage

Mezzanine

2 chambres

Salle d'eau

Appartement

Cuisine ouverte sur le séjour

2 chambres

Salle d'eau

WC

Terrasse couverte et jardin privatif.

Extérieur

Terrasse et piscine avec terrasse, 2 grandes dépendances et grand jardin clos avec portail.

Les informations sur les risques auxquels ce bien est exposé sont disponibles sur le site Géorisques : <https://www.georisques.gouv.fr>

TAXES LOCALES

Taxe habitation: EUR

NOTES