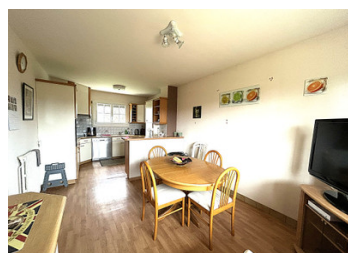
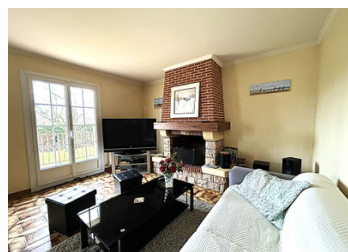


## MAISON SPACIEUSE DE 5 PIECES A PROXIMITE DE LISIEUX EN CAMPAGNE



## INFORMATION

Ville:	Courtonne-la-Meurdrac
Département:	Calvados
Ch:	4
SdB:	1
Surface:	131 m <sup>2</sup>
Terrain:	1537 m <sup>2</sup>



## RÉSUMÉ

Maison familiale lumineuse 131 m<sup>2</sup> sur terrain plat de 1 537 m<sup>2</sup>, proche Lisieux

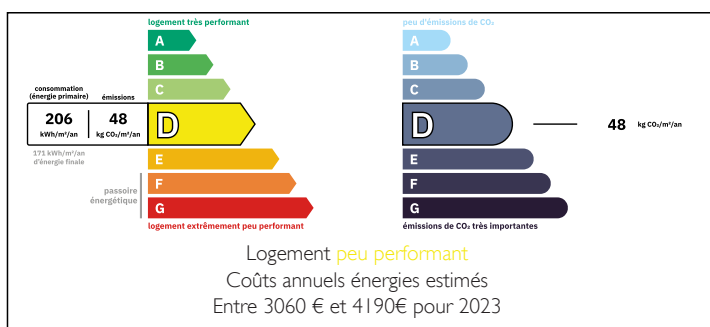
Située dans un hameau calme, à 10 minutes de Lisieux et 5 minutes des grandes surfaces, cette maison se compose au rez-de-chaussée d'une cuisine aménagée et équipée, d'un séjour-salon lumineux avec cheminée donnant sur une terrasse en balcon, d'une chambre, d'une salle de bains avec baignoire et douche, et d'un WC indépendant, offrant un espace de plain-pied pratique.

À l'étage, trois chambres spacieuses et un WC permettent de nombreuses configurations selon les besoins des familles.

Le sous-sol total propose garage pour deux véhicules, buanderie, chaufferie, cave et atelier.

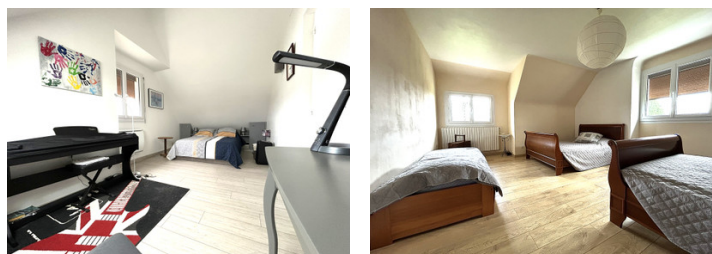
Prestations : double vitrage, volets roulants, portail électriques assainissement conforme, chaudière fioul

## DPE



NB. Les prix cités font référence à des transactions en euros. Les fluctuations des taux de change ne sont pas de la responsabilité de l'agence ou de ceux qui la représentent. L'agence et ses représentants ne sont pas autorisés à faire ou donner des garanties relatives à la propriété. Ces indications ne font pas partie d'une offre ou d'un contrat et ne doivent pas être considérées comme des déclarations ou des représentations de faits, mais comme une représentation générale de la propriété. Toutes les superficies, les mesures ou les distances sont approximatives. Les textes, photographies et plans sont seulement donnés à titre indicatif et ne sont pas nécessairement complets. Leggett n'a pas testé tous les services, équipements ou installations et ne peut donc pas en garantir les spécificités.

Les informations pour les achats hors-plan sont donnés à titre indicatif seulement. La finition de la propriété peut varier. Les acheteurs sont invités à engager un spécialiste pour vérifier les plans et les spécifications énoncées dans leur contrat d'achat avec le promoteur.



## DESCRIPTION

Une maison lumineuse et parfaitement entretenue vie facile de plain pied

Avec 131 m<sup>2</sup> habitables, la maison offre des volumes généreux et une distribution confortable.

Une entrée accueillante nous ouvre sur le grand séjour-salon lumineux et confortable, agrémenté d'une cheminée, formant un espace convivial et fonctionnel pour la vie quotidienne. Un balcon donnant sur le jardin prolonge naturellement la pièce et permet de profiter facilement de l'extérieur.

La cuisine avec espace repas est pratique et conviviale, prête pour la vie quotidienne en famille.

Au rez-de-chaussée :

une chambre confortable

une salle de bains avec baignoire et douche

Un confort qui rend la maison adaptée aussi bien à une résidence principale qu'à une maison de vacances facile à vivre.

Un étage de grande taille avec de nombreuses possibilités

L'étage offre des volumes généreux, facilement modulables selon vos besoins :

une chambre principale de 21 m<sup>2</sup>, idéale pour une suite parentale

deux autres chambres lumineuses 13 et 11 m<sup>2</sup>

un WC indépendant avec lavabo

possibilité d'aménager une salle d'eau supplémentaire

Un sous-sol complet, très pratique

garage

espace atelier ou bricolage

## TAXES LOCALES

Taxe foncière: 1128 EUR

Taxe habitation: EUR

## NOTES