

Une charmante propriété avec une vue magnifique sur le lac, située à quelques pas de la place du marché.

EXCLUSIF



INFORMATION

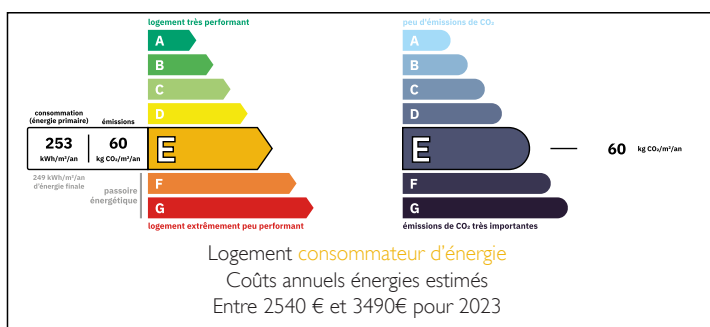
Ville:	Huelgoat
Département:	Finistère
Ch:	2
SdB:	1
Surface:	98 m ²
Terrain:	660 m ²

RÉSUMÉ

L'emplacement de cette propriété est idéal, puisqu'elle se trouve à quelques pas du centre de Huelgoat, avec son impressionnant marché hebdomadaire, ses commerces, ses bars et ses restaurants, tout en bénéficiant d'une vue incroyable sur le lac, avec ses cygnes, depuis sa situation dans une rue résidentielle tranquille.

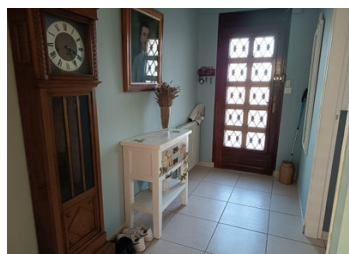
Le logement principal est élevé au sous-sol, qui est la surface totale de la propriété. Cependant, en entrant dans le logement, vous trouverez une cuisine, un salon/salle à manger, une salle d'eau et une chambre, ce qui permet de vivre sur un seul étage - parfait pour ceux qui sont en mesure de ne pas monter les escaliers. Un balcon spacieux, accessible depuis le salon ou directement depuis le jardin, fournit un endroit idéal pour profiter du lac ! L'étage comprend une autre chambre, une petite pièce de rangement/bureau et un...

DPE



NB. Les prix cités font référence à des transactions en euros. Les fluctuations des taux de change ne sont pas de la responsabilité de l'agence ou de ceux qui la représentent. L'agence et ses représentants ne sont pas autorisés à faire ou donner des garanties relatives à la propriété. Ces indications ne font pas partie d'une offre ou d'un contrat et ne doivent pas être considérées comme des déclarations ou des représentations de faits, mais comme une représentation générale de la propriété. Toutes les superficies, les mesures ou les distances sont approximatives. Les textes, photographies et plans sont seulement donnés à titre indicatif et ne sont pas nécessairement complets. Leggett n'a pas testé tous les services, équipements ou installations et ne peut donc pas en garantir les spécificités.

Les informations pour les achats hors-plan sont donnés à titre indicatif seulement. La finition de la propriété peut varier. Les acheteurs sont invités à engager un spécialiste pour vérifier les plans et les spécifications énoncées dans leur contrat d'achat avec le promoteur.



DESCRIPTION

Description de la propriété (toutes les mesures sont approximatives) :

Sous-sol :

Garage - 26,68m².

Buanderie avec plomberie pour machine à laver automatique et escaliers vers le hall - 16,84m².

Chaufferie avec cuve à fioul et ballon d'eau chaude - 11,13m².

Premier étage du logement :

Hall - 6,31m² au point le plus étroit.

Cuisine avec plomberie pour lave-linge automatique, appareils intégrés et escaliers menant à l'étage - 13,49m².

Chambre - 9,46m².

Salle d'eau avec douche à l'italienne, lavabo et sèche-serviettes - 2,90m².

WC séparé.

Salon/salle à manger avec poêle à bois et portes fenêtres donnant sur le balcon - 30,04m².

A l'étage :

Palier - 17,57m² au niveau du sol.

Chambre avec placards intégrés - 17,30m².

WC avec lavabo - 5,40m².

Petite pièce/bureau - 4,14m².

TAXES LOCALES

Taxe habitation: EUR

NOTES

Distances (toutes approximatives) :

La place du marché, Huelgoat - 1.3kms.

Forêt de Huelgoat - 2.2km.

Carhaix-Plouguer - 19.3kms.

Morlaix - 28.4kms.

Aéroport de Brest - 64.3kms.

Port ferry de Roscoff - 54.8kms.

Plage de Plestin-les-Grèves - 43.5kms.

Les informations sur les risques auxquels ce bien est exposé sont disponibles sur le site Géorisques : <https://www.georisques.gouv.fr>