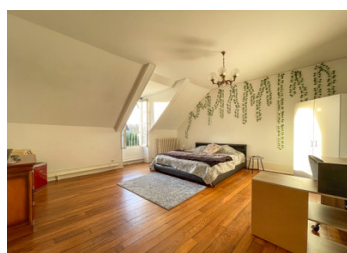


Ancien moulin 18ème siècle, 10 pièces, potentiel énergétique autonome à 95690 Labbeville près L'Isle-Adam



INFORMATION

Ville:	Labbeville
Département:	Val-d'Oise
Ch:	6
SdB:	3
Surface:	454 m ²
Terrain:	3025 m ²



RÉSUMÉ

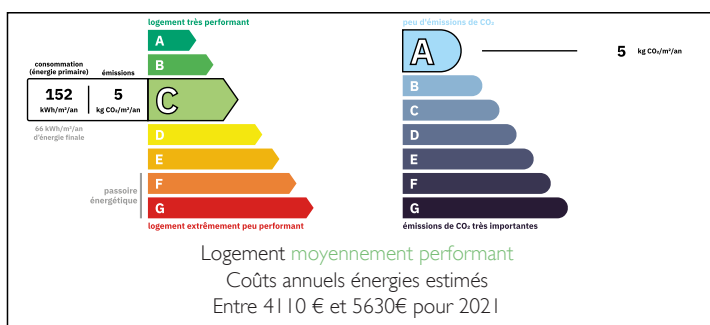
À Labbeville près de L'Isle-Adam, cet ancien moulin datant de 1870 offre un lien unique entre le passé et le présent. Le vaste intérieur présente des colonnes en pierre d'origine et des poutres en bois massif. La Sausseron traverse le jardin et alimentait autrefois une turbine hydraulique qui pourrait être réinstallée pour produire de l'électricité. Le bâtiment a été récemment équipé de pompes à chaleur à haut rendement, d'une climatisation réversible et d'un chauffe-eau thermodynamique.

Le logement est organisé comme suit : Au RDC : Entrée, WC, cuisine 50m², séjour 111m². Une belle terrasse et un jardin en façade sont accessibles depuis la cuisine et le séjour par des portes-fenêtres. 1er : 2 paliers et un couloir, 3 grandes chambres, bureau, 2 salles de bains, 2 WC.

2ème : 2 paliers, 3 chambres, salle de bains avec WC et grand grenier.

A...

DPE



NB. Les prix cités font référence à des transactions en euros. Les fluctuations des taux de change ne sont pas de la responsabilité de l'agence ou de ceux qui la représentent. L'agence et ses représentants ne sont pas autorisés à faire ou donner des garanties relatives à la propriété. Ces indications ne font pas partie d'une offre ou d'un contrat et ne doivent pas être considérées comme des déclarations ou des représentations de faits, mais comme une représentation générale de la propriété. Toutes les superficies, les mesures ou les distances sont approximatives. Les textes, photographies et plans sont seulement donnés à titre indicatif et ne sont pas nécessairement complets. Leggett n'a pas testé tous les services, équipements ou installations et ne peut donc pas en garantir les spécificités.

Les informations pour les achats hors-plan sont donnés à titre indicatif seulement. La finition de la propriété peut varier. Les acheteurs sont invités à engager un spécialiste pour vérifier les plans et les spécifications énoncées dans leur contrat d'achat avec le promoteur.



DESCRIPTION

Labbeville est un village au caractère authentique dans le Parc naturel régional du Vexin français, son église du XIe siècle et son château du XVIIIe siècle témoignant d'une histoire profondément enracinée. Le village est situé dans une vallée paisible à 35 km du centre de Paris et à environ 15 minutes en voiture de L'Isle-Adam, où vous trouverez un marché hebdomadaire réputé, des supermarchés, des commerces et des restaurants.

Cet ancien moulin a été construit pour durer. Des murs massifs en pierre et des colonnes soutiennent la charpente dans toute la maison, conférant à l'ensemble une solidité et une présence qui s'imposent dès l'arrivée. Les espaces de vie sont généreux et ouverts, avec un parquet en chêne dans les pièces de réception et les chambres, un carrelage dans la cuisine et les salles de bains, et des radiateurs en fonte partout. La rivière traverse le jardin, et le murmure de l'eau courante accompagne agréablement le quotidien. Des martins-pêcheurs y pêchent de petites truites en contrebas — le genre de détail auquel il est difficile d'attribuer une valeur marchande.

Distribution

Rez-de-chaussée : Entrée avec rangement (23 m²), WC (2,5 m²), cuisine (50 m²) avec portes-fenêtres donnant sur la terrasse et le jardin, salon (111 m²) avec cheminée fonctionnelle et portes-fenêtres sur la terrasse.

Premier étage : Deux paliers et un couloir ; chambre 1 avec cheminée en marbre (21 m²) ; chambre 2 (18 m²) ; chambre principale (41 m²) ; chambre 3 / bureau (17 m²) ; salle...

TAXES LOCALES

Taxe foncière: 2683 EUR

Taxe habitation: EUR

NOTES