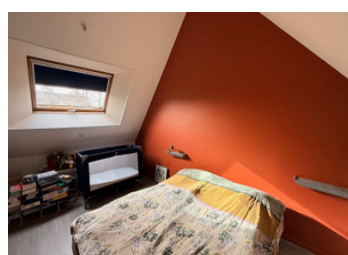
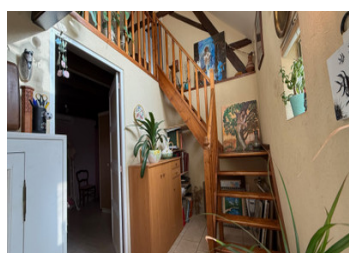
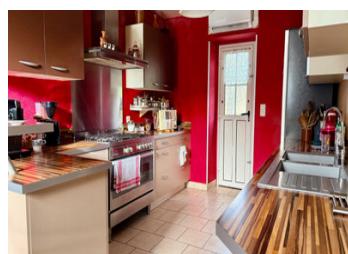


Spacieuse maison de campagne avec 5 chambres, piscine, grange, maison d'amis et terrain



INFORMATION

Ville:	Vimarcé
Département:	Mayenne
Ch:	5
SdB:	3
Surface:	154 m ²
Terrain:	20000 m ²

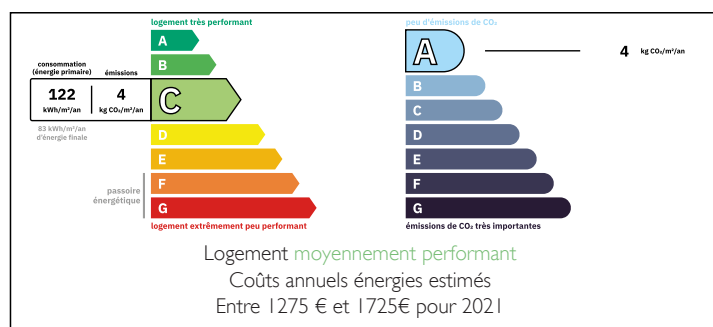


RÉSUMÉ

Située au bout d'un chemin privé dans la campagne paisible de Vimarcé, cette charmante et spacieuse maison familiale offre des espaces de vie flexibles, de nombreuses dépendances et de beaux extérieurs.

La propriété comprend une maison principale de cinq chambres, une seconde maison offrant un potentiel de rénovation ou d'aménagement, une grande grange, une piscine ainsi que du terrain autour, offrant une opportunité rare pour une résidence familiale, un projet d'accueil ou un futur développement.

DPE



NB. Les prix cités font référence à des transactions en euros. Les fluctuations des taux de change ne sont pas de la responsabilité de l'agence ou de ceux qui la représentent. L'agence et ses représentants ne sont pas autorisés à faire ou donner des garanties relatives à la propriété. Ces indications ne font pas partie d'une offre ou d'un contrat et ne doivent pas être considérées comme des déclarations ou des représentations de faits, mais comme une représentation générale de la propriété. Toutes les superficies, les mesures ou les distances sont approximatives. Les textes, photographies et plans sont seulement donnés à titre indicatif et ne sont pas nécessairement complets. Leggett n'a pas testé tous les services, équipements ou installations et ne peut donc pas en garantir les spécificités.

Les informations pour les achats hors-plan sont donnés à titre indicatif seulement. La finition de la propriété peut varier. Les acheteurs sont invités à engager un spécialiste pour vérifier les plans et les spécifications énoncées dans leur contrat d'achat avec le promoteur.



TAXES LOCALES

Taxe foncière: 1099 EUR

Taxe habitation: EUR

NOTES

DESCRIPTION

La propriété comprend :

Maison principale

Salon / salle à manger – 30,63 m²

Belle pièce de vie spacieuse et lumineuse avec cheminée insert, offrant un espace salon et salle à manger ouvert. Une porte permet un accès direct à l'avant de la maison.

Cuisine – 15,9 m²

Cuisine fonctionnelle avec de nombreux rangements et accès direct au jardin arrière, idéal pour les repas en extérieur.

Arrière-cuisine – 5,43 m²

Espace de préparation supplémentaire attenant à la cuisine.

Hall – 5,23 m²

Hall desservant les principales pièces de la maison avec un second accès vers l'extérieur.

Salle d'eau – 2,00 m²

Salle d'eau au rez-de-chaussée avec emplacement pour machine à laver.

WC séparé

Chambre au rez-de-chaussée – 13,28 m²

Chambre confortable avec salle de bain privative (5,62 m²) comprenant baignoire et lavabo. Accès direct à une cave (11,45 m²) offrant un espace de stockage supplémentaire.

Étage

Mezzanine / palier – 7,72 m²

Actuellement aménagée en espace TV.

Chambre – 12,29 m²

Chambre – 12,52 m²

Deux chambres lumineuses avec grands velux.

Espace nuit supplémentaire (accès par escalier depuis le salon)