

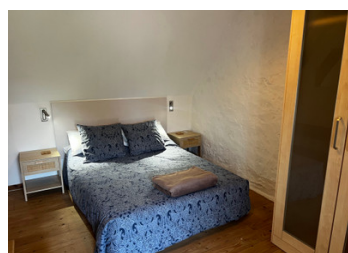
Deux maisons bien rénovées chacune de 2 chambres avec piscine, salle de jeux et dépendances



EXCLUSIF

INFORMATION

Ville:	Vicq-sur-Gartempe
Département:	Vienne
Ch:	4
SdB:	4
Surface:	160 m ²
Terrain:	4623 m ²



RÉSUMÉ

Maison d'habitation comprenant au RDC: salon/salle à manger/cuisine (36m²), arrière cuisine (ancienne entrée 10m²), chambre (17m²) et salle de bains. 1er étage: salon (20m²) et chambre avec salle d'eau attenante (14m²).

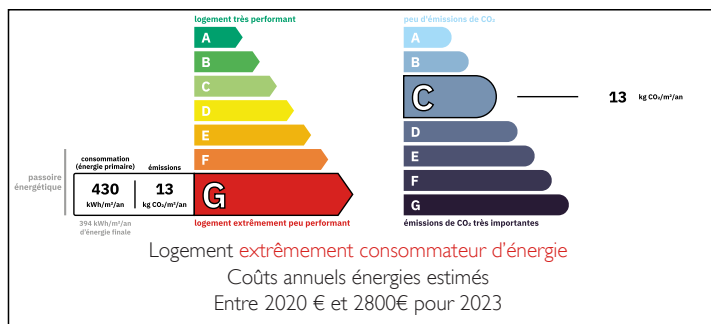
Maison d'amis comprenant au RDC: cuisine (13m²), dégagement, salle d'eau/buanderie et salon (14m²). 1er étage: palier, 2 chambres (9m² et 8m²) et salle de bains. A l'extérieur: grange (180m²), atelier, piscine, préau, salle de jeux, hangar, jardin et terrain.

Situé dans un hameau sans nuisances

Assainissement: 2 fosses septiques

TGV et A10: Châtelleraut 25km

DPE



NB. Les prix cités font référence à des transactions en euros. Les fluctuations des taux de change ne sont pas de la responsabilité de l'agence ou de ceux qui la représentent. L'agence et ses représentants ne sont pas autorisés à faire ou donner des garanties relatives à la propriété. Ces indications ne font pas partie d'une offre ou d'un contrat et ne doivent pas être considérées comme des déclarations ou des représentations de faits, mais comme une représentation générale de la propriété. Toutes les superficies, les mesures ou les distances sont approximatives. Les textes, photographies et plans sont seulement donnés à titre indicatif et ne sont pas nécessairement complets. Leggett n'a pas testé tous les services, équipements ou installations et ne peut donc pas en garantir les spécificités.

Les informations pour les achats hors-plan sont donnés à titre indicatif seulement. La finition de la propriété peut varier. Les acheteurs sont invités à engager un spécialiste pour vérifier les plans et les spécifications énoncées dans leur contrat d'achat avec le promoteur.



DESCRIPTION

Maison d'habitation comprenant au RDC: salon/salle à manger/cuisine (36m²), arrière cuisine (ancienne entrée 10m²), chambre (17m²) et salle de bains. 1^{er} étage: salon (20m²) et chambre avec salle d'eau attenante (14m²).

Maison d'amis comprenant au RDC: cuisine (13m²), dégagement, salle d'eau/buanderie et salon (14m²). 1^{er} étage: palier, 2 chambres (9m² et 8m²) et salle de bains. A l'extérieur: grange (180m²), atelier, piscine, préau, salle de jeux, hangar, jardin et terrain.

Assainissement: 2 fosses septiques

TGV et A10: Châtelleraut 25km

Les informations sur les risques auxquels ce bien est exposé sont disponibles sur le site Géorisques : <https://www.georisques.gouv.fr>

TAXES LOCALES

Taxe foncière: 900 EUR

Taxe habitation: EUR

NOTES