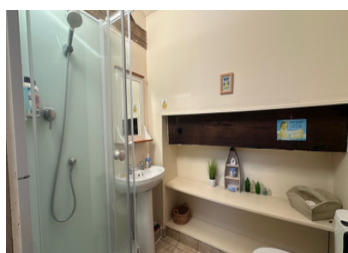
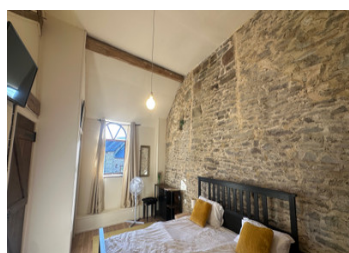
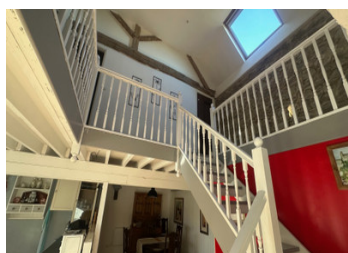


Charmante maison de village avec 3 chambres, pièce de vie ouverte et parking privé



INFORMATION

Ville:	Sainte-Marie-du-Bois
Département:	Mayenne
Ch:	3
SdB:	2
Surface:	76 m ²
Terrain:	670 m ²



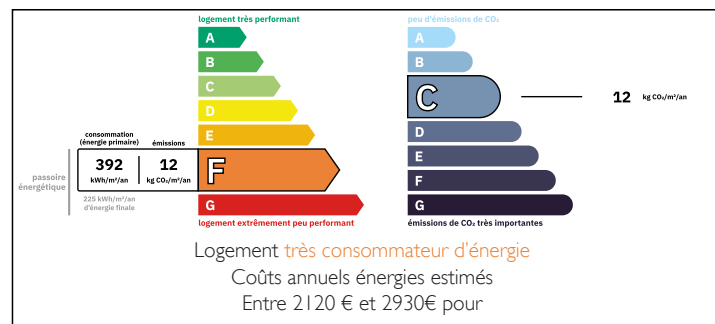
RÉSUMÉ

Cette charmante maison de village de trois chambres offre un agencement harmonieux alliant caractère et confort moderne avec un bel espace de vie ouvert. Dès l'entrée, la maison s'ouvre sur une pièce de vie lumineuse et spacieuse où le salon, la cuisine et l'espace repas se prolongent naturellement les uns dans les autres, créant un lieu convivial et accueillant.

Le salon s'organise autour d'un poêle à bois plein de caractère, tandis que la cuisine et la salle à manger offrent un espace à la fois pratique et élégant pour la vie quotidienne comme pour recevoir.

À l'étage, un palier desservant l'ensemble des pièces mène à trois chambres bien proportionnées, dont une spacieuse chambre principale avec placard intégré et salle d'eau privative. Une seconde salle d'eau familiale ainsi qu'un placard buanderie pratique complètent cet étage.

DPE



NB. Les prix cités font référence à des transactions en euros. Les fluctuations des taux de change ne sont pas de la responsabilité de l'agence ou de ceux qui la représentent. L'agence et ses représentants ne sont pas autorisés à faire ou donner des garanties relatives à la propriété. Ces indications ne font pas partie d'une offre ou d'un contrat et ne doivent pas être considérées comme des déclarations ou des représentations de faits, mais comme une représentation générale de la propriété. Toutes les superficies, les mesures ou les distances sont approximatives. Les textes, photographies et plans sont seulement donnés à titre indicatif et ne sont pas nécessairement complets. Leggett n'a pas testé tous les services, équipements ou installations et ne peut donc pas en garantir les spécificités.

Les informations pour les achats hors-plan sont donnés à titre indicatif seulement. La finition de la propriété peut varier. Les acheteurs sont invités à engager un spécialiste pour vérifier les plans et les spécifications énoncées dans leur contrat d'achat avec le promoteur.



DESCRIPTION

Entrée et pièce de vie ouverte

En franchissant la porte d'entrée, vous accédez directement à une pièce de vie lumineuse en espace ouvert qui constitue le cœur de la maison. L'agencement a été pensé pour créer des zones distinctes dédiées au salon, à la cuisine et à la salle à manger tout en conservant une atmosphère conviviale et fluide.

Salon – 18,17 m²

Situé à droite de l'entrée, le salon est un espace généreux et confortable agrémenté d'un poêle à bois qui apporte chaleur et caractère, idéal pour les soirées cosy. L'espace offre suffisamment de place pour installer un coin détente agréable dans la configuration ouverte de la pièce.

Cuisine – 5,72 m²

À gauche de l'entrée, la cuisine est fonctionnelle et bien agencée, équipée d'une plaque électrique, d'un four et d'un réfrigérateur. Elle offre un espace de travail pratique tout en restant ouverte sur la pièce principale.

Salle à manger – 11,19 m²

Situé à proximité de la cuisine, l'espace salle à manger peut facilement accueillir une table et des chaises, parfait pour les repas quotidiens ou pour recevoir famille et amis.

Étage et palier

Un escalier mène à un palier desservant l'ensemble des chambres et des salles d'eau, assurant une circulation fluide et pratique à l'étage.

Chambre I – 9,04 m²

Cette chambre dispose d'un sol stratifié et d'une fenêtre de toit type Velux qui apporte une belle luminosité tout en conservant une atmosphère cosy et intime.

Placard buanderie

Un placard buanderie pratique est situé sur le palier

TAXES LOCALES

Taxe habitation: EUR

NOTES