

Maison individuelle de plain-pied récemment rénovée, 4 ch, garage en sous-sol, terrain 2500 m², a Confolens

EXCLUSIF

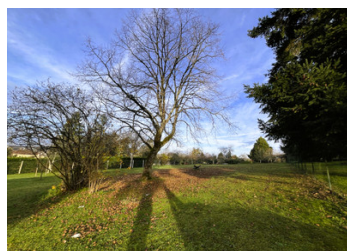
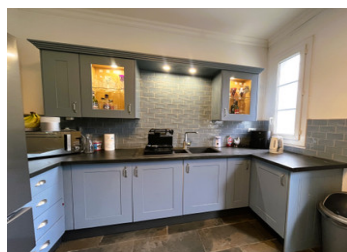


INFORMATION

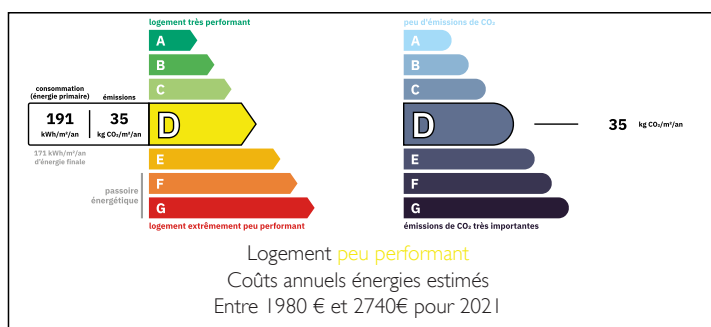
Ville:	Confolens
Département:	Charente
Ch:	3
SdB:	1
Surface:	110 m ²
Terrain:	2500 m ²

RÉSUMÉ

Cette spacieuse maison individuelle de 3 à 4 chambres, récemment rénovée, occupe un généreux terrain de 2500 m² attenant à la maison, au calme, dans un quartier résidentiel paisible de Confolens. À quelques pas du centre-ville avec son marché couvert, ses commerces, sa poste et toutes les commodités, elle offre le confort de la ville allié à la tranquillité de la campagne, entourée d'espaces verts luxuriants et à proximité de la Vienne. Située en retrait d'une rue résidentielle, la propriété bénéficie d'une circulation minimale et d'une longue allée privée menant à un grand hangar situé plus haut, au fond du terrain. Équipée d'internet haut débit (fibre optique), avec un garage double sous-sol, et offrant de vastes espaces modulables, elle convient parfaitement à l'activité de jardinage de son propriétaire actuel et présente un fort potentiel pour le développement d'une...



DPE



NB. Les prix cités font référence à des transactions en euros. Les fluctuations des taux de change ne sont pas de la responsabilité de l'agence ou de ceux qui la représentent. L'agence et ses représentants ne sont pas autorisés à faire ou donner des garanties relatives à la propriété. Ces indications ne font pas partie d'une offre ou d'un contrat et ne doivent pas être considérées comme des déclarations ou des représentations de faits, mais comme une représentation générale de la propriété. Toutes les superficies, les mesures ou les distances sont approximatives. Les textes, photographies et plans sont seulement donnés à titre indicatif et ne sont pas nécessairement complets. Leggett n'a pas testé tous les services, équipements ou installations et ne peut donc pas en garantir les spécificités.

Les informations pour les achats hors-plan sont donnés à titre indicatif seulement. La finition de la propriété peut varier. Les acheteurs sont invités à engager un spécialiste pour vérifier les plans et les spécifications énoncées dans leur contrat d'achat avec le promoteur.



DESCRIPTION

La Maison (110 m² habitables)

Cette maison de plain-pied, baignée de lumière et dotée d'un garage en sous-sol, est accessible par une allée privée et quelques marches menant à la nouvelle porte d'entrée. À l'intérieur, vous découvrirez six pièces spacieuses et lumineuses, dont trois chambres (12, 10 et 9 m²), un salon (15 m²) pouvant facilement être transformé en quatrième chambre, un bureau/salle à manger (12 m²) communiquant par une double porte-fenêtre avec un second salon, actuellement aménagé en salle de billard (21 m²). La cuisine (12 m²), lumineuse et entièrement rénovée, offre un espace de rangement généreux grâce à ses nombreux placards et plans de travail. L'élégante et spacieuse salle de bains (8 m²) a également été entièrement rénovée et comprend des toilettes neuves, un lavabo moderne avec grand miroir, une baignoire îlot et une cabine de douche séparée.

Toute la maison est équipée de fenêtres à double vitrage, la plupart offrant une vue sur les espaces verts et les jardins environnants. Les parquets d'origine des pièces ont été conservés et harmonieusement associés à d'élégants carrelages neufs dans l'entrée, le couloir, la cuisine et la salle de bains. L'installation électrique a été entièrement refaite et mise aux normes, avec un système de commande à distance pour l'éclairage et une borne de recharge pour véhicule électrique. Le chauffage est assuré par une chaudière au gaz ; l'eau courante et l'évacuation des eaux usées sont raccordées au réseau.

Le vaste grenier (accessible par une échelle extérieure) offre un grand...

TAXES LOCALES

Taxe habitation: EUR

NOTES