

B2 : Appartement neuf en rez de jardin avec 3 chambres à St Martin de Belleville, 3 Vallées



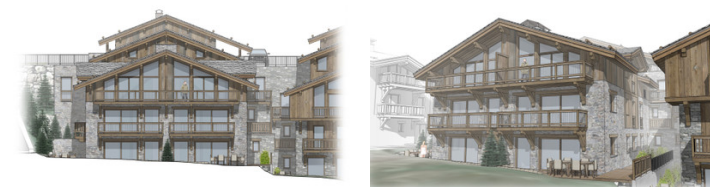
INFORMATION

Ville:	Saint-Martin-de-Belleville
Département:	Savoie
Ch:	3
SdB:	3
Surface:	91 m ²
Exterieur:	33 m ²



RÉSUMÉ

Une belle opportunité d'acquérir un appartement en rez de jardin avec trois chambres, de beaux volumes et une grande terrasse privative avec la possibilité d'installer un jacuzzi. Situé au sein d'une résidence de chalets exclusive au cœur de St Martin de Belleville, le bien associe l'architecture alpine traditionnelle au confort contemporain. À seulement 250 mètres des pistes et du centre du village, il représente une opportunité rare de profiter d'un art de vivre raffiné au cœur du domaine skiable des 3 Vallées.



DPE

DPE non requis.

NB. Les prix cités font référence à des transactions en euros. Les fluctuations des taux de change ne sont pas de la responsabilité de l'agence ou de ceux qui la représentent. L'agence et ses représentants ne sont pas autorisés à faire ou donner des garanties relatives à la propriété. Ces indications ne font pas partie d'une offre ou d'un contrat et ne doivent pas être considérées comme des déclarations ou des représentations de faits, mais comme une représentation générale de la propriété. Toutes les superficies, les mesures ou les distances sont approximatives. Les textes, photographies et plans sont seulement donnés à titre indicatif et ne sont pas nécessairement complets. Leggett n'a pas testé tous les services, équipements ou installations et ne peut donc pas en garantir les spécificités.

Les informations pour les achats hors-plan sont donnés à titre indicatif seulement. La finition de la propriété peut varier. Les acheteurs sont invités à engager un spécialiste pour vérifier les plans et les spécifications énoncées dans leur contrat d'achat avec le promoteur.

DESCRIPTION

Situé dans un programme neuf intimiste composé de deux élégants chalets abritant seulement 12 appartements, cet appartement de trois chambres en rez-de-chaussée incarne un équilibre parfait entre charme alpin authentique et confort moderne. Idéalement placé au cœur de St Martin de Belleville et à seulement 250 mètres des remontées mécaniques, des pistes et des commerces du village, le bien bénéficie d'un emplacement privilégié alliant calme et accessibilité dans l'un des secteurs les plus recherchés des 3 Vallées.

L'appartement dispose de spacieux espaces de vie ouverts et baignés de lumière grâce à de larges baies vitrées. Celles-ci s'ouvrent directement sur une vaste terrasse privative, créant une belle continuité entre l'intérieur et l'extérieur. La terrasse offre une vue dégagée sur la vallée des Belleville et constitue un espace idéal pour se détendre ou partager des moments conviviaux, avec la possibilité d'y installer un jacuzzi privé pour profiter pleinement des soirées en montagne après une journée de ski.

Les trois chambres, bien proportionnées, offrent un espace confortable pour accueillir famille et invités. Chaque pièce a été conçue avec soin afin de privilégier chaleur, intimité et qualité des finitions. Les matériaux nobles et les détails élégants participent à créer une atmosphère chaleureuse et raffinée, fidèle à l'esprit de la vie en montagne.

Les résidents bénéficient également de prestations haut de gamme comprenant un ascenseur, un local à skis équipé de sèche-chaussures, des caves privatives ainsi qu'un accès sécurisé avec visiophone.

Ce programme est réalisé par un promoteur réputé...

TAXES LOCALES

Taxe habitation: EUR

NOTES