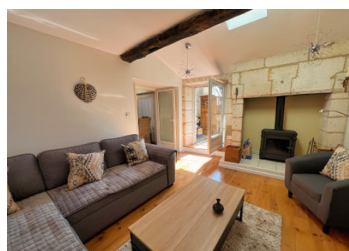


Petite maison avec jardin dans le centre de Brantôme en Périgord, idéale comme pied-à-terre ou location



## INFORMATION

Ville:	BRANTOME
Département:	Dordogne
Ch:	2
SdB:	2
Surface:	69 m2
Terrain:	575 m2



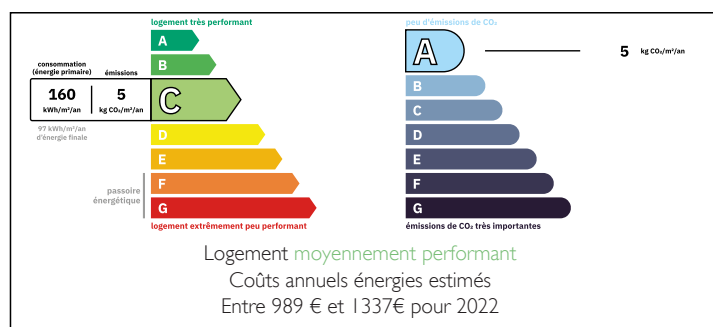
## RÉSUMÉ

Maison mitoyenne dans le centre historique de Brantôme en Périgord "Venise verte du Périgord" composée de 4 pièces, avec joli jardin, entièrement meublée.

Cette petite maison est utilisée actuellement en gîte avec un bon revenu locatif car elle est idéalement située.

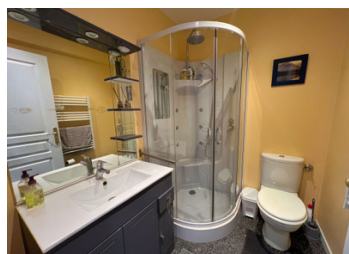
Elle se compose au rez de chaussée d'une chambre avec salle d'eau attenante et d'une cave, à l'étage, d'une pièce dinatoire avec cuisine équipée, d'une chambre, d'une salle d'eau et d'un salon avec poêle à bois donnant sur une petite terrasse. De cette terrasse, on accède au joli jardin en surplomb.

## DPE



NB. Les prix cités font référence à des transactions en euros. Les fluctuations des taux de change ne sont pas de la responsabilité de l'agence ou de ceux qui la représentent. L'agence et ses représentants ne sont pas autorisés à faire ou donner des garanties relatives à la propriété. Ces indications ne font pas partie d'une offre ou d'un contrat et ne doivent pas être considérées comme des déclarations ou des représentations de faits, mais comme une représentation générale de la propriété. Toutes les superficies, les mesures ou les distances sont approximatives. Les textes, photographies et plans sont seulement donnés à titre indicatif et ne sont pas nécessairement complets. Leggett n'a pas testé tous les services, équipements ou installations et ne peut donc pas en garantir les spécificités.

Les informations pour les achats hors-plan sont donnés à titre indicatif seulement. La finition de la propriété peut varier. Les acheteurs sont invités à engager un spécialiste pour vérifier les plans et les spécifications énoncées dans leur contrat d'achat avec le promoteur.



## DESCRIPTION

Chambre rez-de Chaussée 14m2  
Salle d'eau attenante avec WC 5m2  
A l'étage  
Pièce de vie avec coin cuisine équipée 14m2  
Salon avec poêle à bois 17,5m5  
Chambre 15m2  
Salle d'eau avec Wc 4m2  
Terrasse 17m2  
Jardin 470m2

Chauffage Climatisation réversible air/air  
Poêle à Bois dans le salon  
Tout à l'égout  
Aucun travaux à prévoir.

Brantôme en Périgord est situé à 3/4 d'heure d'Angoulême avec sa gare TGV/LGV qui rallie Paris en 1H45, à 1h de Bergerac et Limoges (aéroports) et 2h de Bordeaux (aéroport).

## TAXES LOCALES

Taxe foncière: 180 EUR

Taxe habitation: EUR

-----

Les informations sur les risques auxquels ce bien est exposé sont disponibles sur le site Géorisques : <https://www.georisques.gouv.fr>

## NOTES