

Charmante maison de bourg, entièrement rénovée avec garage, terrasse et jardin.

EXCLUSIF



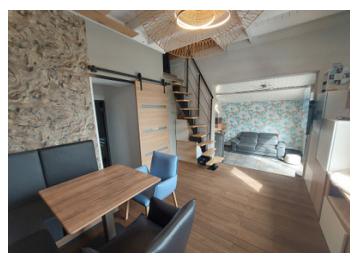
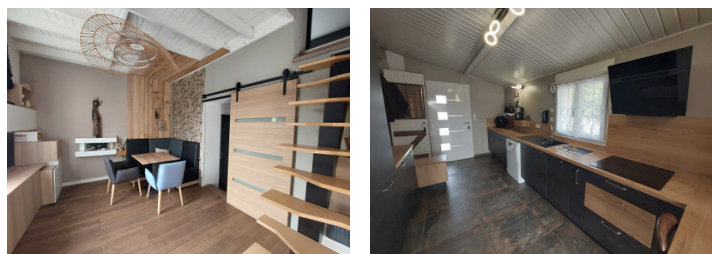
INFORMATION

Ville:	Touvre
Département:	Charente
Ch:	2
SdB:	2
Surface:	75 m2
Terrain:	300 m2

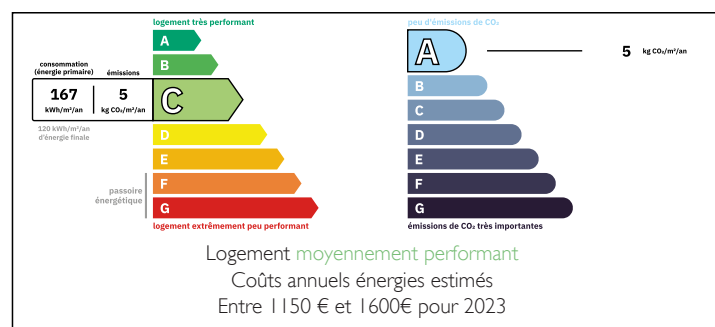
RÉSUMÉ

Atypique, cette jolie maison rénovée offre 2 chambres (dont une avec salle de bains/wc), un séjour avec espace cuisine, salle d'eau / wc. Terrasse avec vue sur la Touvre.

Toutes commodités à pied.

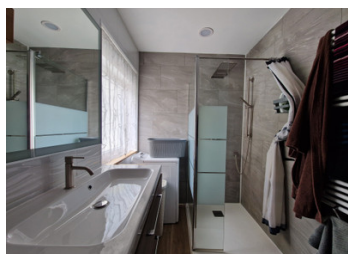
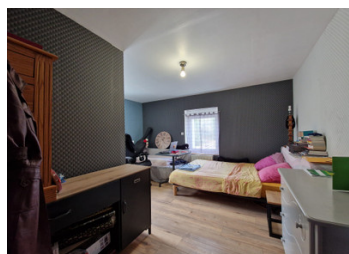


DPE



NB. Les prix cités font référence à des transactions en euros. Les fluctuations des taux de change ne sont pas de la responsabilité de l'agence ou de ceux qui la représentent. L'agence et ses représentants ne sont pas autorisés à faire ou donner des garanties relatives à la propriété. Ces indications ne font pas partie d'une offre ou d'un contrat et ne doivent pas être considérées comme des déclarations ou des représentations de faits, mais comme une représentation générale de la propriété. Toutes les superficies, les mesures ou les distances sont approximatives. Les textes, photographies et plans sont seulement donnés à titre indicatif et ne sont pas nécessairement complets. Leggett n'a pas testé tous les services, équipements ou installations et ne peut donc pas en garantir les spécificités.

Les informations pour les achats hors-plan sont donnés à titre indicatif seulement. La finition de la propriété peut varier. Les acheteurs sont invités à engager un spécialiste pour vérifier les plans et les spécifications énoncées dans leur contrat d'achat avec le promoteur.



DESCRIPTION

Cette charmante maison comprend, en rez-de-chaussée :

- Belle pièce de vie SEJOUR / CUISINE : 39m²
- CHAMBRE 1 : 11m²
- SALLE D'EAU / WC 4,5m²

A l'étage :

- CHAMBRE 2 avec salle de bains/wc: 18m²

Cave 11m²

Le séjour donne sur une agréable terrasse qui surplombe le jardin

Un garage indépendant (14m²) avec place de parking vient compléter l'ensemble

La maison est entourée d'un terrain d'environ 300m²

A quelques minutes à pied des premières commodités (bus, boulangerie, tabac, restaurant, épicerie..), ANGOULEME à 8km

Les informations sur les risques auxquels ce bien est exposé sont disponibles sur le site Géorisques : <https://www.georisques.gouv.fr>

TAXES LOCALES

Taxe foncière: 700 EUR

Taxe habitation: EUR

NOTES