

Maison lumineuse et spacieuse de trois chambres avec terrain comprenant des arbres fruitiers, près de Loudéac.



INFORMATION

Ville:	Loudéac
Département:	Côtes-d'Armor
Ch:	3
SdB:	2
Surface:	127 m ²
Terrain:	4595 m ²

RÉSUMÉ

Découvrez cette longue lumineuse et spacieuse, avec trois chambres, une grande véranda, deux garages et un terrain avec des arbres fruitiers – au nord de Loudéac.

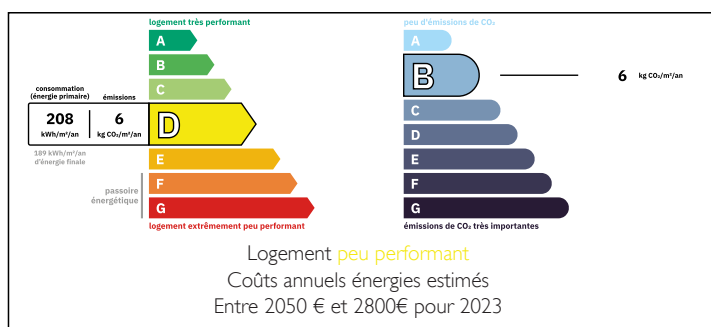
Cette propriété, entourée de champs, offre calme et tranquillité. L'accès à une grande véranda très lumineuse, équipée de stores rétractables, permet de réguler la chaleur en été et d'optimiser le confort en toute saison.

Celle-ci mène à un vaste espace de vie ouvert comprenant un séjour/salle à manger et une cuisine aménagée et équipée (cuisinière à bois, four électrique, plaques de cuisson gaz/vitrocéramique). Attendants, une buanderie, des WC séparées, une cave et une salle de bains avec baignoire balnéo et douche.

À l'étage, un grand palier pouvant servir de bureau

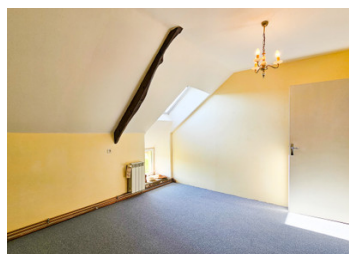


DPE



NB. Les prix cités font référence à des transactions en euros. Les fluctuations des taux de change ne sont pas de la responsabilité de l'agence ou de ceux qui la représentent. L'agence et ses représentants ne sont pas autorisés à faire ou donner des garanties relatives à la propriété. Ces indications ne font pas partie d'une offre ou d'un contrat et ne doivent pas être considérées comme des déclarations ou des représentations de faits, mais comme une représentation générale de la propriété. Toutes les superficies, les mesures ou les distances sont approximatives. Les textes, photographies et plans sont seulement donnés à titre indicatif et ne sont pas nécessairement complets. Leggett n'a pas testé tous les services, équipements ou installations et ne peut donc pas en garantir les spécificités.

Les informations pour les achats hors-plan sont donnés à titre indicatif seulement. La finition de la propriété peut varier. Les acheteurs sont invités à engager un spécialiste pour vérifier les plans et les spécifications énoncées dans leur contrat d'achat avec le promoteur.



DESCRIPTION

Les atouts de cette propriété ne s'arrêtent pas là :

- Garage attenant
- Deuxième garage indépendant
- Serre pour les passionnés de jardinage

Pour votre confort, la maison bénéficie de fenêtres à double vitrage en bois et PVC, d'une véranda à double vitrage en aluminium et d'un système de chauffage performant avec chaudière à granulés. Le traitement des eaux usées est assuré par une fosse septique à micro-traitement.

Le matériau de couverture de la propriété principale est composé de tôles métalliques estampées et façonnées pour ressembler à de l'ardoise.

Située dans un cadre champêtre paisible, tout en étant à proximité des grandes villes de la région, cette maison est idéale pour ceux qui recherchent la tranquillité de la campagne sans sacrifier la proximité des commerces et services.

Les informations sur les risques auxquels ce bien est exposé sont disponibles sur le site Géorisques : <https://www.georisques.gouv.fr>

TAXES LOCALES

Taxe habitation: EUR

NOTES