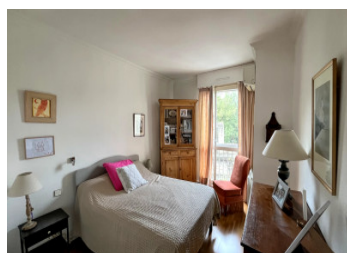
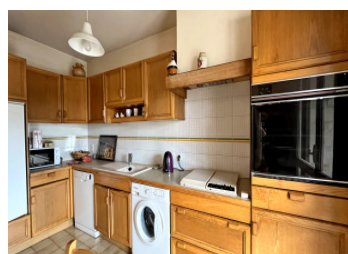


## APPARTEMENT IM TYPE 2 AVEC TERRASSE CAVE ET ASCENSEUR



## INFORMATION

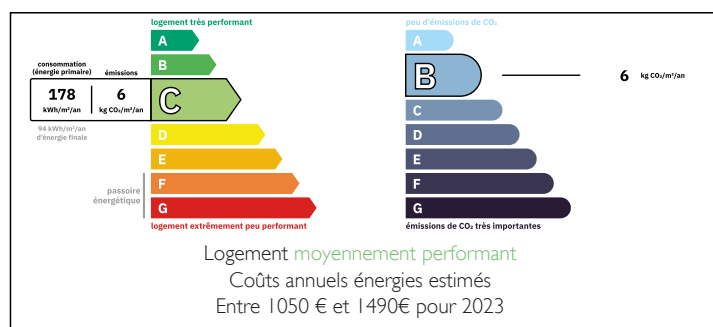
Ville:	Avignon
Département:	Vaucluse
Ch:	I
SdB:	I
Surface:	61 m <sup>2</sup>
Exterieur:	10 m <sup>2</sup>

## RÉSUMÉ

Dans une résidence soignée et bien entretenue avec ascenseur et gardien, venez découvrir cet appartement de type 2 de 61 m<sup>2</sup> hab situé dans un quartier prisé de l'intra- muros.

Il comprend une pièce de vie ouvrant sur terrasse de 10 m<sup>2</sup>, une cuisine équipée avec coin repas ainsi qu'une partie nuit distribuant, une chambre avec rangement, une salle de bain avec douche à l'italienne et un WC. l'ascenseur dessert également, au sous-sol, une cave privative.

## DPE



NB. Les prix cités font référence à des transactions en euros. Les fluctuations des taux de change ne sont pas de la responsabilité de l'agence ou de ceux qui la représentent. L'agence et ses représentants ne sont pas autorisés à faire ou donner des garanties relatives à la propriété. Ces indications ne font pas partie d'une offre ou d'un contrat et ne doivent pas être considérées comme des déclarations ou des représentations de faits, mais comme une représentation générale de la propriété. Toutes les superficies, les mesures ou les distances sont approximatives. Les textes, photographies et plans sont seulement donnés à titre indicatif et ne sont pas nécessairement complets. Leggett n'a pas testé tous les services, équipements ou installations et ne peut donc pas en garantir les spécificités.

Les informations pour les achats hors-plan sont donnés à titre indicatif seulement. La finition de la propriété peut varier. Les acheteurs sont invités à engager un spécialiste pour vérifier les plans et les spécifications énoncées dans leur contrat d'achat avec le promoteur.



## DESCRIPTION

ENTRÉE 3.85 M<sup>2</sup>  
SÉJOUR 25 M<sup>2</sup>  
CHAMBRE 14.13 M<sup>2</sup>  
CUISINE 6.36 M<sup>2</sup>  
SALLE DE BAIN 3.01 M<sup>2</sup>  
DÉGAGEMENT 3.91 M<sup>2</sup>

CLIMATISATION  
ASCENSEUR  
CAVE PRIVATIVE  
PROXIMITÉ GARE

-----  
Copropriété de 51 lots  
Charges annuelles prévisionnelles : 1380€

-----  
Les informations sur les risques auxquels ce bien est exposé sont disponibles sur le site Géorisques : <https://www.georisques.gouv.fr>

## TAXES LOCALES

Taxe foncière: 1106 EUR

Taxe habitation: EUR

## NOTES