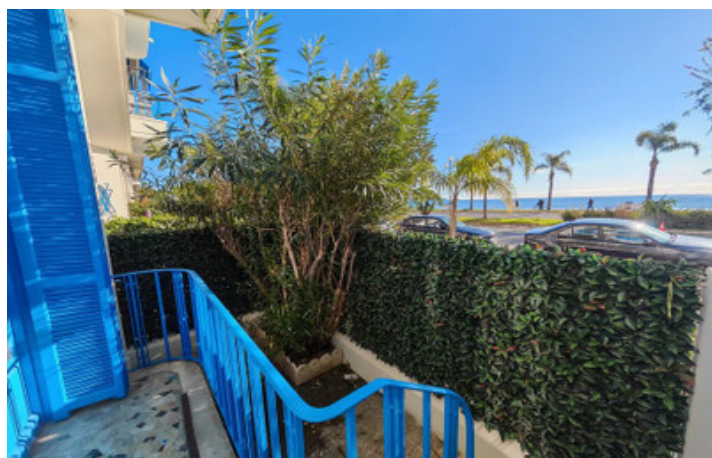
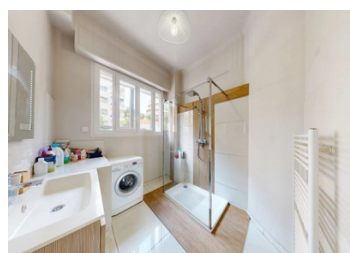
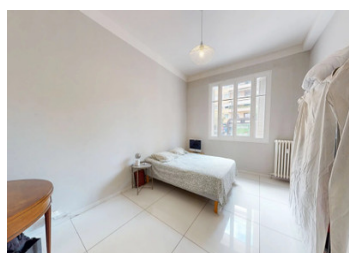


Apt. 3 pièces 93m au Rez de Chaussée en duplex. 2 chambres, 1 SdE, 1 wc. Cave. Loué meublé jusqu'au 30/11/2026



## INFORMATION

Ville:	Nice
Département:	Alpes-Maritimes
Ch:	2
SdB:	1
Surface:	93 m <sup>2</sup>
Exterieur:	10 m <sup>2</sup>



## RÉSUMÉ

Nice Promenade / Sainte-Hélène : Dans une belle copropriété bien entretenue, au rez-de-chaussée surélevé, charmant appartement 3 pièces en duplex, traversant, en bon état général.

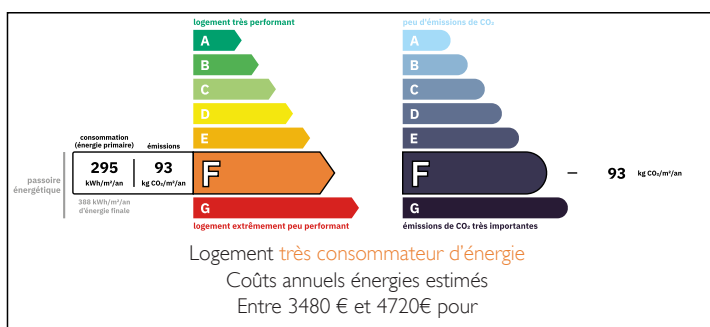
Espace extérieur : environ 10m<sup>2</sup>.

Ravalement de façade récent.

Une cave complète ce bien.

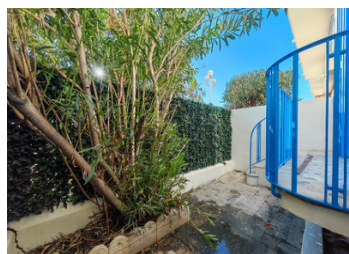
Proche de toutes commodités et transports (tramway ligne 2 à deux pas, ainsi que bus).

## DPE



NB. Les prix cités font référence à des transactions en euros. Les fluctuations des taux de change ne sont pas de la responsabilité de l'agence ou de ceux qui la représentent. L'agence et ses représentants ne sont pas autorisés à faire ou donner des garanties relatives à la propriété. Ces indications ne font pas partie d'une offre ou d'un contrat et ne doivent pas être considérées comme des déclarations ou des représentations de faits, mais comme une représentation générale de la propriété. Toutes les superficies, les mesures ou les distances sont approximatives. Les textes, photographies et plans sont seulement donnés à titre indicatif et ne sont pas nécessairement complets. Leggett n'a pas testé tous les services, équipements ou installations et ne peut donc pas en garantir les spécificités.

Les informations pour les achats hors-plan sont donnés à titre indicatif seulement. La finition de la propriété peut varier. Les acheteurs sont invités à engager un spécialiste pour vérifier les plans et les spécifications énoncées dans leur contrat d'achat avec le promoteur.



## DESCRIPTION

Il se compose, au premier niveau, d'une entrée, d'un séjour avec cuisine américaine ouvrant sur un balcon en deux niveaux avec vue mer, d'une chambre, d'une salle d'eau et de WC séparés.

À l'étage inférieur, accessible par un escalier intérieur, une seconde chambre.

-----  
Les informations sur les risques auxquels ce bien est exposé sont disponibles sur le site Géorisques : <https://www.georisques.gouv.fr>

## TAXES LOCALES

Taxe foncière: 1441 EUR

Taxe habitation: EUR

## NOTES