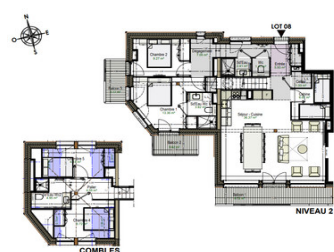


Appartement penthouse duplex neuf T5 cabine de 115 m dans un cadre forestier magique à Courchevel près de ski



## INFORMATION

Ville:	Courchevel
Département:	Savoie
Ch:	4
SdB:	3
Surface:	107 m <sup>2</sup>
Exterieur:	16 m <sup>2</sup>



## DPE

DPE non requis.

## RÉSUMÉ

Une opportunité d'acquérir un appartement penthouse de 115m<sup>2</sup> en duplex neuf pouvant accueillir jusqu'à 10 personnes à Courchevel. Prévu pour une livraison à l'été 2026, l'appartement bénéficie d'un emplacement très spécial, niché dans la forêt et entouré de la faune locale, avec un accès direct au Parc national de la Vanoise, au domaine skiable des Trois Vallées et au lac de la Rosière depuis votre porte.

L'appartement comprend quatre chambres doubles et un dortoir, des balcons extérieurs ainsi qu'un lumineux séjour en double hauteur.

En tant que programme neuf, vous pouvez récupérer 20 % de TVA et bénéficier de frais de notaire réduits.

Faisant partie d'une petite copropriété, cet appartement est vendu avec un casier à skis, un cellier de rangement et une place de parking privée.

NB. Les prix cités font référence à des transactions en euros. Les fluctuations des taux de change ne sont pas de la responsabilité de l'agence ou de ceux qui la représentent. L'agence et ses représentants ne sont pas autorisés à faire ou donner des garanties relatives à la propriété. Ces indications ne font pas partie d'une offre ou d'un contrat et ne doivent pas être considérées comme des déclarations ou des représentations de faits, mais comme une représentation générale de la propriété. Toutes les superficies, les mesures ou les distances sont approximatives. Les textes, photographies et plans sont seulement donnés à titre indicatif et ne sont pas nécessairement complets. Leggett n'a pas testé tous les services, équipements ou installations et ne peut donc pas en garantir les spécificités.

Les informations pour les achats hors-plan sont donnés à titre indicatif seulement. La finition de la propriété peut varier. Les acheteurs sont invités à engager un spécialiste pour vérifier les plans et les spécifications énoncées dans leur contrat d'achat avec le promoteur.

## DESCRIPTION

Appartement penthouse duplex neuf T5 cabine dans un cadre forestier magique à Courchevel Belvédère, à proximité des pistes et de la nature.

Ce magnifique appartement penthouse duplex neuf est situé dans le secteur très recherché du Belvédère à Courchevel, un environnement unique où forêt, montagnes et faune sauvage se rencontrent. Niché parmi les arbres et bordant la vallée protégée des Avals, le bien offre un accès immédiat à la nature tout en étant relié au célèbre domaine skiable des Trois Vallées, le plus grand domaine skiable relié au monde avec plus de 600 km de pistes.

Courchevel est l'une des stations alpines les plus prestigieuses, réputée pour son ski exceptionnel, sa gastronomie et son art de vivre en montagne tout au long de l'année. En hiver, les résidents profitent du ski alpin de renommée mondiale, du ski de randonnée, des raquettes, du ski de fond et de la luge. En été, la station se transforme en un formidable terrain de jeu alpin pour la randonnée, le trail, le vélo de route et le VTT, l'escalade, le parapente et la découverte du magnifique lac de la Rosière et du Parc national de la Vanoise, tous deux à proximité immédiate.

Le secteur du Belvédère est particulièrement apprécié pour son environnement naturel paisible. Situé légèrement au-dessus de la station et en lisière de forêt, il offre un accès facile aux pistes ainsi qu'une connexion rapide au centre de Courchevel tout en restant immergé dans la nature et la faune alpine.

Cet...

## TAXES LOCALES

**Taxe habitation: EUR**

## NOTES