

Maison médiévale à Entraygues-sur-Truyère

EXCLUSIF

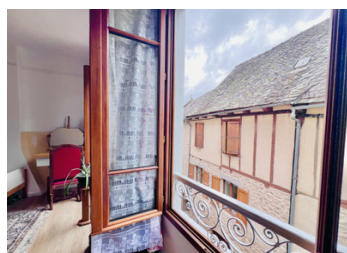


INFORMATION

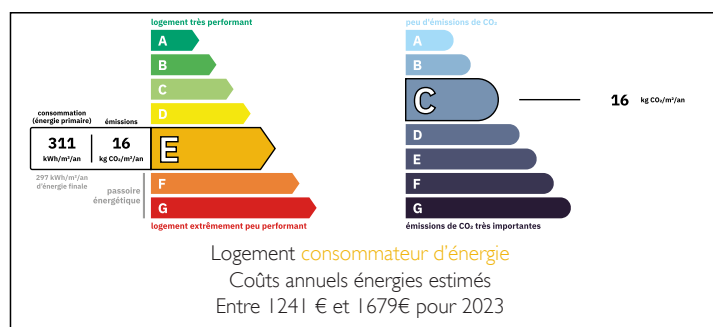
Ville:	Entraygues-sur-Truyère
Département:	Aveyron
Ch:	3
SdB:	2
Surface:	175 m ²
Terrain:	112 m ²

RÉSUMÉ

Charmante maison de village de 3 chambres à vendre à Entraygues-sur-Truyère, Aveyron – située au confluent du Lot River et de la Truyère River

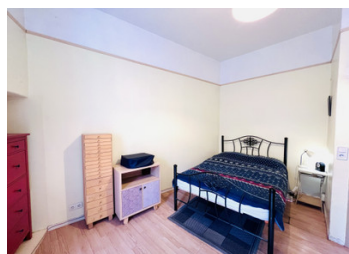


DPE



NB. Les prix cités font référence à des transactions en euros. Les fluctuations des taux de change ne sont pas de la responsabilité de l'agence ou de ceux qui la représentent. L'agence et ses représentants ne sont pas autorisés à faire ou donner des garanties relatives à la propriété. Ces indications ne font pas partie d'une offre ou d'un contrat et ne doivent pas être considérées comme des déclarations ou des représentations de faits, mais comme une représentation générale de la propriété. Toutes les superficies, les mesures ou les distances sont approximatives. Les textes, photographies et plans sont seulement donnés à titre indicatif et ne sont pas nécessairement complets. Leggett n'a pas testé tous les services, équipements ou installations et ne peut donc pas en garantir les spécificités.

Les informations pour les achats hors-plan sont donnés à titre indicatif seulement. La finition de la propriété peut varier. Les acheteurs sont invités à engager un spécialiste pour vérifier les plans et les spécifications énoncées dans leur contrat d'achat avec le promoteur.



DESCRIPTION

Charmante et bien entretenue maison de village mitoyenne de 3 chambres, située dans le village médiéval riverain d'Entraygues-sur-Truyère, magnifiquement implantée au confluent du Lot et de la Truyère dans les vallées préservées de l'Aveyron, dans la région Occitanie, au sud-ouest de la France.

Nichée le long d'une rue paisible du village, à seulement quelques minutes des berges de la rivière et de la place animée du village, la propriété bénéficie d'un accès immédiat aux cafés, terrasses, au marché d'été très fréquenté ainsi qu'à toutes les commodités du quotidien accessibles à pied. La vie à Entraygues-sur-Truyère s'organise autour des rivières, des cafés et des marchés de village, offrant un rythme de vie détendu dans l'un des coins les plus pittoresques du nord de l'Aveyron.

À courte distance à pied se trouvent toutes les commodités essentielles, notamment des boulangeries, une boucherie, un supermarché, un bureau de poste, une banque, un médecin, des transports publics et même un cinéma, ce qui en fait un emplacement idéal pour une résidence principale ou une maison de vacances facile à fermer et à laisser en toute tranquillité dans la campagne française.

Le rez-de-chaussée de la maison comprend un garage simple avec un espace atelier à l'arrière, idéal pour un rangement supplémentaire ou pour être utilisé comme espace utilitaire pratique. Une seconde entrée à l'arrière de la propriété mène à un espace extérieur fermé par un portail qui pourrait servir de stationnement sécurisé ou être transformé en cour-jardin ombragée pour les mois plus chauds....

TAXES LOCALES

Taxe foncière: 716 EUR

Taxe habitation: EUR

NOTES