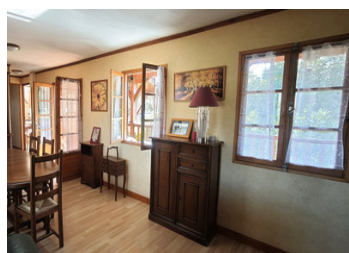


Chalet de 84 m2 sur un terrain arboré de 1.3 hectare

EXCLUSIF



INFORMATION

Ville:	Villemur-sur-Tarn
Département:	Haute-Garonne
Ch:	2
SdB:	1
Surface:	84 m2
Terrain:	13540 m2

RÉSUMÉ

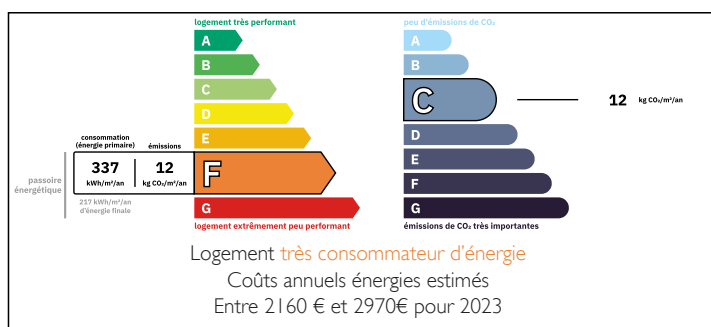
Venez découvrir ce chalet d'habitation niché dans un environnement boisé.

Le chalet a été construit en deux étapes : une première partie en 1986, complétée par une extension en 2001, bénéficiant du double vitrage.

La pièce de vie chaleureuse comprend un séjour avec cheminée insert ainsi qu'un salon doté d'une baie vitrée ouvrant sur l'extérieur. La cuisine donne accès à une terrasse couverte, idéale pour profiter des beaux jours.

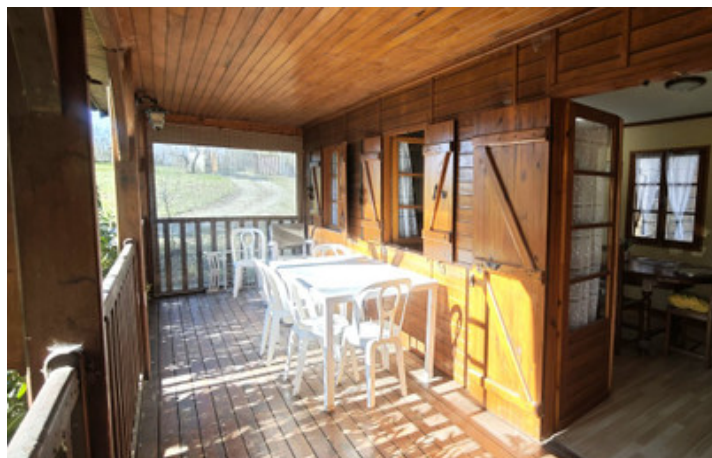
La parcelle de 1,3 hectare, en partie boisée, est entièrement située en zone agricole, garantissant un environnement préservé. La propriété dispose également d'un portail et d'un chemin d'accès privé. Que ce soit pour une résidence principale ou secondaire, ce bien offre plusieurs possibilités de projets dans un cadre naturel agréable.

DPE



NB. Les prix cités font référence à des transactions en euros. Les fluctuations des taux de change ne sont pas de la responsabilité de l'agence ou de ceux qui la représentent. L'agence et ses représentants ne sont pas autorisés à faire ou donner des garanties relatives à la propriété. Ces indications ne font pas partie d'une offre ou d'un contrat et ne doivent pas être considérées comme des déclarations ou des représentations de faits, mais comme une représentation générale de la propriété. Toutes les superficies, les mesures ou les distances sont approximatives. Les textes, photographies et plans sont seulement donnés à titre indicatif et ne sont pas nécessairement complets. Leggett n'a pas testé tous les services, équipements ou installations et ne peut donc pas en garantir les spécificités.

Les informations pour les achats hors-plan sont donnés à titre indicatif seulement. La finition de la propriété peut varier. Les acheteurs sont invités à engager un spécialiste pour vérifier les plans et les spécifications énoncées dans leur contrat d'achat avec le promoteur.



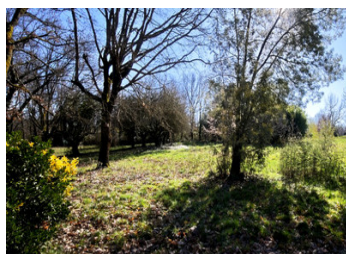
DESCRIPTION

Construction à ossature bois.

Le bien comprend :

- une pièce de vie de 35 m² environ
- une cuisine de 8 m² environ
- deux chambres de 13 et 14 m² environ
- des toilettes avec coin buanderie
- une salle d'eau.

Deux dépendances en tôle non attenantes.



Les informations sur les risques auxquels ce bien est exposé sont disponibles sur le site Géorisques : <https://www.georisques.gouv.fr>

TAXES LOCALES

Taxe foncière: 1568 EUR

Taxe habitation: EUR

NOTES