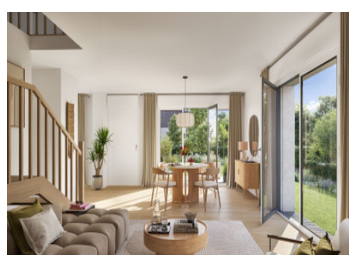
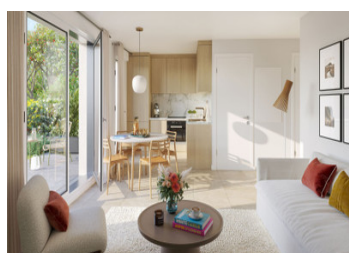
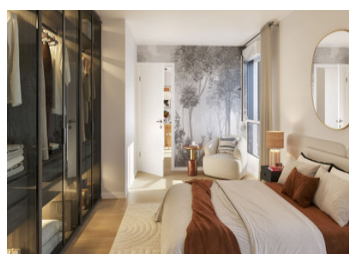


## PROGRAMME NEUF SUR PLAN / Maison 4 pièces - 1 sde - 1sdb - jardin - terrasse - parking-abri de jardin - Barneville



## INFORMATION

Ville:	Barneville-Carteret
Département:	Manche
Ch:	3
SdB:	2
Surface:	0 m <sup>2</sup>
Terrain:	0 m <sup>2</sup>

## RÉSUMÉ

Idéalement située face aux îles anglo-normandes, Barneville-Carteret, Normandie, France cette maison de 3 chambres offre un cadre de vie calme et préservé, où la beauté des falaises, du port des Isles et des plages de sable fin continue d'enchanter visiteurs et résidents.

Stéphanie Nash et Leggett Immobilier vous propose à la vente 9 maisons neuves sur plan. Ville dynamique, familiale et agréable à vivre toute l'année, Barneville-Carteret offre tous les indispensables du quotidien : commerces de proximité, marchés hebdomadaires, école maternelle et primaire, ainsi que de nombreux équipements culturels et sportifs.

Les habitants bénéficient également de la proximité de Cherbourg, à seulement 40 min en voiture. Cette ville attire par ses chantiers navals, sa célèbre Cité de la Mer et la richesse de ses activités. Enfin, Caen est accessible en 1h30\* via la N13. Livraison 4<sup>ème</sup> trimestre 2027

## DPE

DPE non requis.

NB. Les prix cités font référence à des transactions en euros. Les fluctuations des taux de change ne sont pas de la responsabilité de l'agence ou de ceux qui la représentent. L'agence et ses représentants ne sont pas autorisés à faire ou donner des garanties relatives à la propriété. Ces indications ne font pas partie d'une offre ou d'un contrat et ne doivent pas être considérées comme des déclarations ou des représentations de faits, mais comme une représentation générale de la propriété. Toutes les superficies, les mesures ou les distances sont approximatives. Les textes, photographies et plans sont seulement donnés à titre indicatif et ne sont pas nécessairement complets. Leggett n'a pas testé tous les services, équipements ou installations et ne peut donc pas en garantir les spécificités.

Les informations pour les achats hors-plan sont donnés à titre indicatif seulement. La finition de la propriété peut varier. Les acheteurs sont invités à engager un spécialiste pour vérifier les plans et les spécifications énoncées dans leur contrat d'achat avec le promoteur.

## DESCRIPTION

Ces maisons (de 76m<sup>2</sup> à 92m<sup>2</sup>) de 3 chambres sont situées à Barneville- Carteret, Normandie, France dans un programme immobilier neuf, à seulement quelques minutes du centre-ville et à 7 minutes en vélo de la plage.

Les maisons sont conçues dans un souci de confort durable au quotidien, et comprennent 3 chambres, un espace de vie ouvert sur la cuisine, une salle d'eau et une salle de bains, une terrasse, un jardin, un abri de jardin et 2 places de parking.

Elles dévoilent tout d'abord une belle pièce principale, baignée de lumière, pouvant inclure un coin salon et une salle à manger, ainsi qu'une cuisine ouverte.

Selon les plans, une chambre en rez-de-jardin et une salle d'eau

permettent de vivre de plain-pied. À l'étage, les autres chambres

se répartissent autour d'un palier, avec une salle de bains et des

WC indépendants.

Pour le bonheur des familles, chaque maison se prolonge sur

un jardin privatif. Cet écrin de verdure réserve une qualité de

vie privilégiée lors des repas, des jeux avec les enfants ou des

moments de détente au soleil.

Le constructeur a favorisé une isolation thermique et phonique optimale et adopté les

principes de conception bioclimatique pour une consommation énergétique maîtrisée et des factures réduites.

Menuiserie PVC et volets roulants électrique dans les pièces sèches, pompe à chaleur air/eau, sèche-serviettes dans les salles de bains,

Les revêtements des sols :

Toutes les pièces en rez-de-jardin : carrelage en grès émaillé

40 × 40 minimum

## TAXES LOCALES

Taxe habitation: EUR

## NOTES