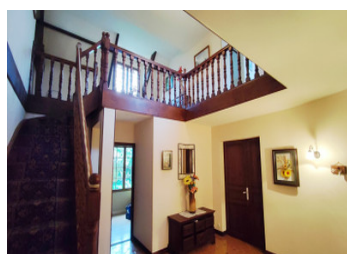


Leggett. Grande maison Normand de 225 m avec 4 100 m , verger, dépendance et garage double, sous-sol complet



## INFORMATION

Ville:	Le Désert
Département:	Manche
Ch:	4
SdB:	3
Surface:	225 m2
Terrain:	4142 m2



## RÉSUMÉ

Spacieuse maison familiale située dans la campagne normande, offrant de grands volumes habitables, un jardin arboré avec verger et dépendance. Cette propriété allie le charme traditionnel à des équipements pratiques et offre un excellent potentiel comme résidence principale, maison secondaire ou projet d'accueil pour invités.

225 m2 habitables

4 chambres dont une suite au rez-de-chaussée

Grand séjour et salle à manger avec poutres apparentes

Poêle à granulés

Cuisine séparée avec accès direct à la terrasse

Grande véranda couverte

Sous-sol complet

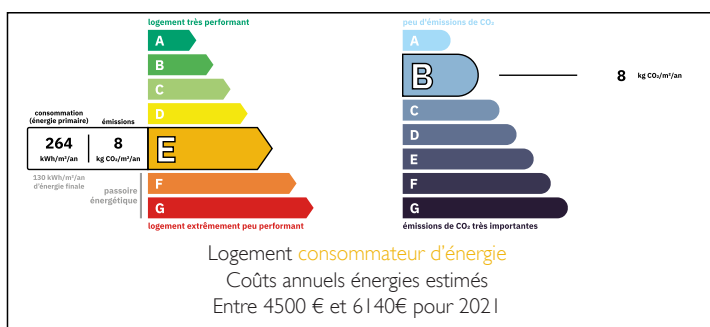
Grand double garage avec belle hauteur

Dépendance indépendante type 'granny flat'

Terrain de 4 100 m2 avec verger

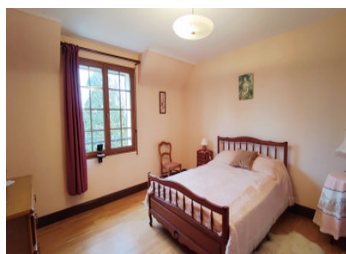
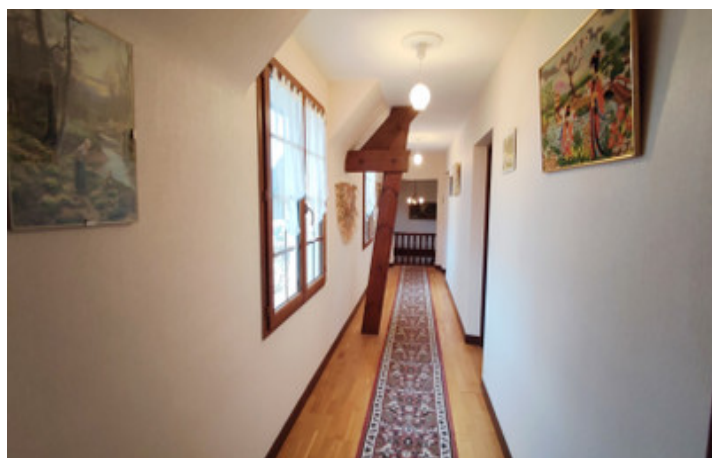
Double accès depuis la route et stationnement

## DPE



NB. Les prix cités font référence à des transactions en euros. Les fluctuations des taux de change ne sont pas de la responsabilité de l'agence ou de ceux qui la représentent. L'agence et ses représentants ne sont pas autorisés à faire ou donner des garanties relatives à la propriété. Ces indications ne font pas partie d'une offre ou d'un contrat et ne doivent pas être considérées comme des déclarations ou des représentations de faits, mais comme une représentation générale de la propriété. Toutes les superficies, les mesures ou les distances sont approximatives. Les textes, photographies et plans sont seulement donnés à titre indicatif et ne sont pas nécessairement complets. Leggett n'a pas testé tous les services, équipements ou installations et ne peut donc pas en garantir les spécificités.

Les informations pour les achats hors-plan sont donnés à titre indicatif seulement. La finition de la propriété peut varier. Les acheteurs sont invités à engager un spécialiste pour vérifier les plans et les spécifications énoncées dans leur contrat d'achat avec le promoteur.



## TAXES LOCALES

**Taxe foncière:** 1183 EUR

**Taxe habitation:** EUR

## NOTES

## DESCRIPTION

### Intérieur

La maison offre environ 225 m2 habitables avec une configuration flexible idéale pour une famille ou pour recevoir des invités. Le rez-de-chaussée comprend un vaste séjour et une salle à manger avec poutres apparentes et un poêle à granulés créant une atmosphère chaleureuse. La cuisine séparée dispose d'un accès direct à la terrasse pour les repas en extérieur. Une chambre avec salle d'eau privative au rez-de-chaussée apporte confort et accessibilité.

### Étage

Le premier étage propose trois chambres supplémentaires, dont une avec salle d'eau privative, ainsi que des sanitaires supplémentaires. Cet agencement permet d'accueillir confortablement famille et invités.

### Extérieurs et terrain

La propriété s'étend sur environ 4 100 m2 comprenant un jardin mature et un verger. Une grande véranda couverte donne sur le jardin et constitue un espace idéal pour se détendre ou recevoir. Les extérieurs comprennent également un grand garage double avec belle hauteur sous plafond, une dépendance indépendante pouvant servir de logement d'amis ou de gîte, ainsi qu'un double accès depuis la route permettant un stationnement facile et supplémentaire.

### Potentiel et cadre de vie

Avec son grand terrain, ses dépendances et ses volumes généreux, cette propriété offre de nombreuses possibilités : résidence familiale, maison de campagne ou projet d'hébergement touristique. La Normandie séduit par ses paysages, ses villages historiques et sa proximité avec le littoral.

-----

Les informations sur les risques auxquels ce bien est exposé sont disponibles sur le site Géorisques : <https://www.georisques.gouv.fr>