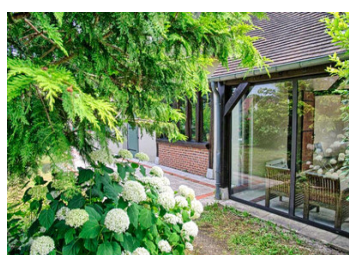
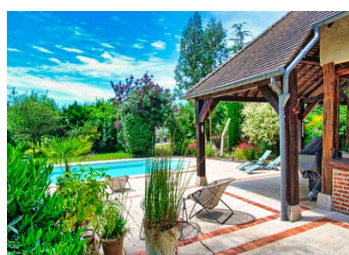
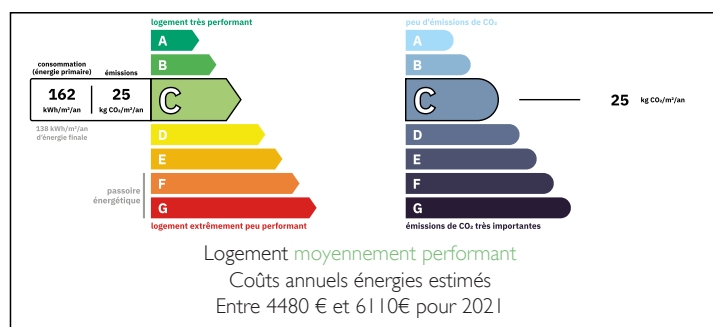


Propriété avec piscine 10X5 proche Blois et Chambord, Cheverny Deux grand salon, 5 chambres Demander nos 360



DPE



INFORMATION

| | |
|--------------|---------------------|
| Ville: | Blois |
| Département: | Loir-et-Cher |
| Ch: | 5 |
| SdB: | 2 |
| Surface: | 330 m ² |
| Terrain: | 2526 m ² |

RÉSUMÉ

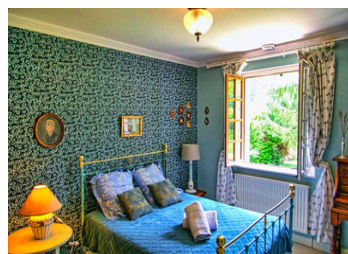
Ravissante propriété de caractère en Sologne viticole avec une magnifique piscine de 10x5 Située dans un charmant petit village du Loir et Cher, au sud de Blois 15 km à seulement de la ville de Blois et de tous ses commerces, cette maison familiale offre de beaux volumes et un cadre paisible. C'est un lieu idéal pour les amoureux de la nature, alliant espace, tranquillité et proximité des commodités et au cœur des Châteaux de la Loire Cheverny 5km Chambord 20km et le Zoo de Beauval 30 km, aéroport de Tours 70 km

Au rez-de-chaussée : Entrée, cuisine aménagée et équipée, grand salon séjour de 58 m² avec cheminée, salle de bains avec douche, deux chambres, WC indépendant, buanderie, ancien garage aménagé en espace de rangement/local vélos.

À l'étage : Trois chambres (15, 21 et 26...

NB. Les prix cités font référence à des transactions en euros. Les fluctuations des taux de change ne sont pas de la responsabilité de l'agence ou de ceux qui la représentent. L'agence et ses représentants ne sont pas autorisés à faire ou donner des garanties relatives à la propriété. Ces indications ne font pas partie d'une offre ou d'un contrat et ne doivent pas être considérées comme des déclarations ou des représentations de faits, mais comme une représentation générale de la propriété. Toutes les superficies, les mesures ou les distances sont approximatives. Les textes, photographies et plans sont seulement donnés à titre indicatif et ne sont pas nécessairement complets. Leggett n'a pas testé tous les services, équipements ou installations et ne peut donc pas en garantir les spécificités.

Les informations pour les achats hors-plan sont donnés à titre indicatif seulement. La finition de la propriété peut varier. Les acheteurs sont invités à engager un spécialiste pour vérifier les plans et les spécifications énoncées dans leur contrat d'achat avec le promoteur.



DESCRIPTION

Au rez-de-chaussée : Entrée, cuisine aménagée et équipée, grand salon séjour de 58 m² avec cheminée, salle de bains avec douche, deux chambres, WC indépendant, buanderie, ancien garage aménagé en espace de rangement/local vélos.

À l'étage : Trois chambres (15, 21 et 26 m²), salle d'eau, WC indépendant, grande salle de billard de 66 m². Avec cette espace vous pouvez créer d'autres chambres

À l'extérieur : Très jolie jardin arboré et sans vis-à-vis, la piscine est chauffée et est exposée au sud.

Terrasse carrelée et pergola ombragée, offrant une vue sur le jardin et la piscine, portail électrique, possibilités du garage à vélo et peut être aménager en chambre

Plan à disposition et revenus potentiel locatif très rentable.

REZ-DE-CHAUSSÉE

CUISINE (14.50 m²), sol carrelé, aménagée avec meubles en bois, cuisinière et réfrigérateur séparé., décor de Sologne

SALON / SÉJOUR (58.90 m²), avec cheminée et portes ouvrant sur la terrasse avec vue sur la piscine. Escalier en bois menant à l'étage. Sud/Est

HALL D'ENTRÉE couloir (20.28m²)

SALLE DE BAINS /WC (10,14 m²), entièrement carrelée, équipée d'un lavabo, d'une baignoire.

CHAMBRE BLEUE (12.55 m²), sol moqueté, fenêtre donnant sur l'arrière de la maison, nord/est

CHAMBRE JAUNE (12.17 m²), sol moqueté, fenêtre donnant sur l'avant de la maison. Ouest

TAXES LOCALES

Taxe foncière: 2084 EUR

Taxe habitation: EUR

NOTES