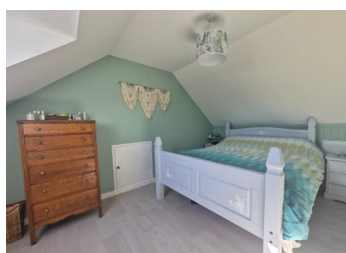


Petite maison en pierres en campagne proche de Passais Village.



INFORMATION

Ville:	Passais Villages
Département:	Orne
Ch:	2
SdB:	1
Surface:	60 m2
Terrain:	780 m2



RÉSUMÉ

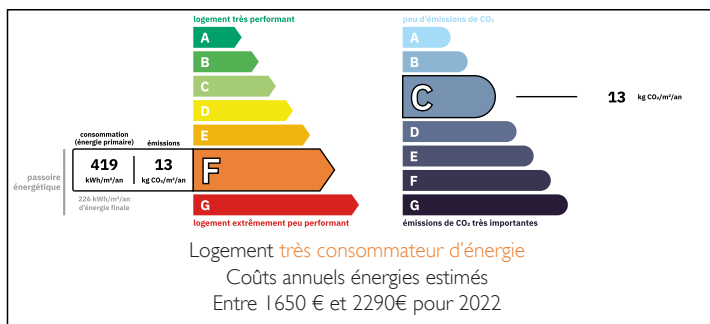
Une maison d'habitation construite en pierres et couverte en ardoises comprenant:

Au rez-de-chaussée: Salon-séjour avec poêle à bois et coin cuisine aménagée, chambre, salle d'eau, WC. À l'étage: Palier, chambre.

Dépendances: garage avec partie buanderie, abri de jardin.

Jardin.

DPE



NB. Les prix cités font référence à des transactions en euros. Les fluctuations des taux de change ne sont pas de la responsabilité de l'agence ou de ceux qui la représentent. L'agence et ses représentants ne sont pas autorisés à faire ou donner des garanties relatives à la propriété. Ces indications ne font pas partie d'une offre ou d'un contrat et ne doivent pas être considérées comme des déclarations ou des représentations de faits, mais comme une représentation générale de la propriété. Toutes les superficies, les mesures ou les distances sont approximatives. Les textes, photographies et plans sont seulement donnés à titre indicatif et ne sont pas nécessairement complets. Leggett n'a pas testé tous les services, équipements ou installations et ne peut donc pas en garantir les spécificités.

Les informations pour les achats hors-plan sont donnés à titre indicatif seulement. La finition de la propriété peut varier. Les acheteurs sont invités à engager un spécialiste pour vérifier les plans et les spécifications énoncées dans leur contrat d'achat avec le promoteur.



DESCRIPTION

La superficie approximative des pièces:

Au rez-de-chaussée:

Pièce de vie avec coin cuisine: 32m²

Salle d'eau: 3.9m²

WC: 1m²

Chambre 9 m²

À l'étage:

Palier sous combles: 12m²

Chambre sous combles: 11m²

Garage: 21m²

Buanderie: 7m²

Les informations sur les risques auxquels ce bien est exposé sont disponibles sur le site Géorisques : <https://www.georisques.gouv.fr>

TAXES LOCALES

Taxe habitation: EUR

NOTES