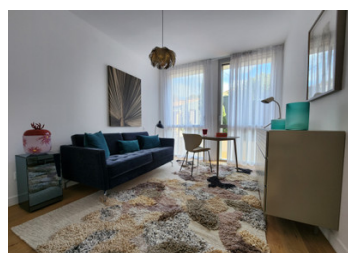
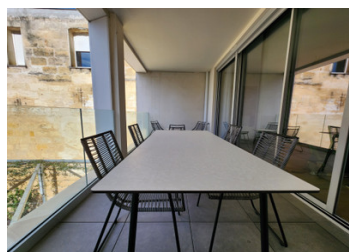


Appartement 91 m – Bordeaux Centre Gambetta – Parking, balcon, ascenseur



INFORMATION

Ville:	Bordeaux
Département:	Gironde
Ch:	2
SdB:	2
Surface:	91 m ²
Exterieur:	14 m ²

RÉSUMÉ

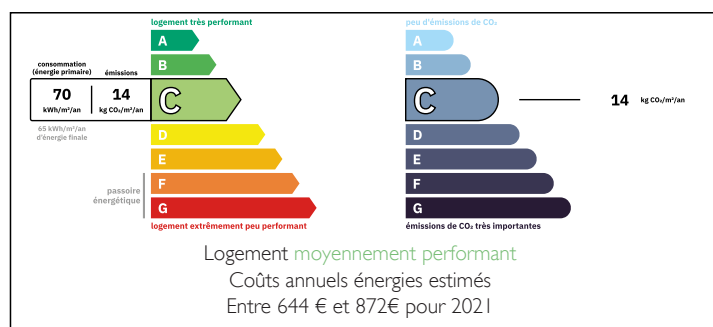
Idéalement situé en plein cœur de Bordeaux, à seulement une minute à pied de la place Gambetta et de ses nombreux commerces, cet appartement de 91 m² se trouve au premier étage d'une résidence récente (2023) et sécurisée avec ascenseur.

(Place de parking sécurisée)

L'appartement offre une vaste pièce de vie lumineuse d'environ 50 m² avec cuisine ouverte, donnant directement accès à un balcon de 14 m². La partie nuit se compose d'une chambre principale de 14 m² avec sa salle d'eau privative et ses toilettes, ainsi que d'une seconde chambre de 13 m².

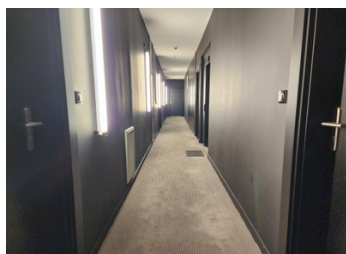
La résidence, récente et bien entretenue, propose des prestations de qualité : parking sécurisé en sous-sol, système de vidéophone, parties communes soignées et espaces communs parfaitement entretenus.

DPE



NB. Les prix cités font référence à des transactions en euros. Les fluctuations des taux de change ne sont pas de la responsabilité de l'agence ou de ceux qui la représentent. L'agence et ses représentants ne sont pas autorisés à faire ou donner des garanties relatives à la propriété. Ces indications ne font pas partie d'une offre ou d'un contrat et ne doivent pas être considérées comme des déclarations ou des représentations de faits, mais comme une représentation générale de la propriété. Toutes les superficies, les mesures ou les distances sont approximatives. Les textes, photographies et plans sont seulement donnés à titre indicatif et ne sont pas nécessairement complets. Leggett n'a pas testé tous les services, équipements ou installations et ne peut donc pas en garantir les spécificités.

Les informations pour les achats hors-plan sont donnés à titre indicatif seulement. La finition de la propriété peut varier. Les acheteurs sont invités à engager un spécialiste pour vérifier les plans et les spécifications énoncées dans leur contrat d'achat avec le promoteur.



DESCRIPTION

Contactez-nous pour plus d'informations.

Copropriété de 49 lots

Charges annuelles prévisionnelles : 3600€

Les informations sur les risques auxquels ce bien est exposé sont disponibles sur le site Géorisques : <https://www.georisques.gouv.fr>

TAXES LOCALES

Taxe foncière: 1 600 EUR

Taxe habitation: EUR

NOTES