

Charmante maison en pierres avec grange et jardin à 3 kms de Villebois Lavalette

EXCLUSIF

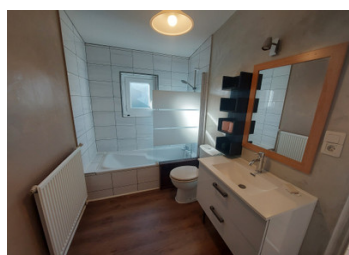


INFORMATION

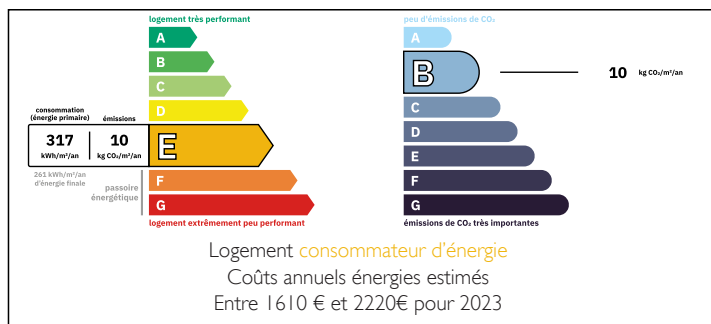
Ville:	Villebois-Lavalette
Département:	Charente
Ch:	2
SdB:	1
Surface:	62 m ²
Terrain:	409 m ²

RÉSUMÉ

Jolie maison en pierres avec grange comprenant: cuisine, salle de bains avec wc, séjour avec poêle, une chambre en RDC et une chambre sous les combles. Belle grange face à la maison. Un agréable jardin. Située à 3 min de Villebois Lavalette .



DPE



NB. Les prix cités font référence à des transactions en euros. Les fluctuations des taux de change ne sont pas de la responsabilité de l'agence ou de ceux qui la représentent. L'agence et ses représentants ne sont pas autorisés à faire ou donner des garanties relatives à la propriété. Ces indications ne font pas partie d'une offre ou d'un contrat et ne doivent pas être considérées comme des déclarations ou des représentations de faits, mais comme une représentation générale de la propriété. Toutes les superficies, les mesures ou les distances sont approximatives. Les textes, photographies et plans sont seulement donnés à titre indicatif et ne sont pas nécessairement complets. Leggett n'a pas testé tous les services, équipements ou installations et ne peut donc pas en garantir les spécificités.

Les informations pour les achats hors-plan sont donnés à titre indicatif seulement. La finition de la propriété peut varier. Les acheteurs sont invités à engager un spécialiste pour vérifier les plans et les spécifications énoncées dans leur contrat d'achat avec le promoteur.



DESCRIPTION

La maison se compose de :

- Cuisine : 8.5 m²
- Salle de bains avec wc : 5.5 m²
- Séjour avec cheminée (Poêle à granules et belle hauteur sous plafond) : 23m²
- Une chambre : 12m²
- 2ème chambre (dans les combles) : 16m² au sol

Face à la maison une GRANGE de près de 42m² au sol offrant suffisamment de hauteur pour être exploitée sur deux niveaux.

Parcelle total d'environ : 410 mm², jardin entièrement clos.

Informations complémentaires : double vitrage, fosse septique conforme,

Située au calme dans un hameau à seulement 3 kms de Villebois Lavalette et 20/25 min du centre d'Angoulême.

Les informations sur les risques auxquels ce bien est exposé sont disponibles sur le site Géorisques : <https://www.georisques.gouv.fr>

TAXES LOCALES

Taxe foncière: **430 EUR**

Taxe habitation: **EUR**

NOTES