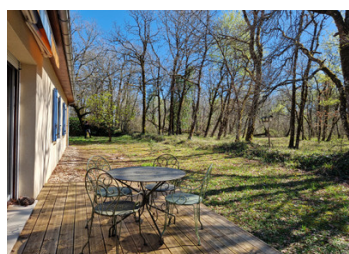


Charmante maison de plain pied, située dans un environnement calme et boisé, à 10 min d'Angoulême.



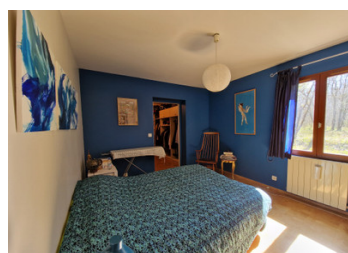
INFORMATION

Ville:	Angoulême
Département:	Charente
Ch:	3
SdB:	1
Surface:	142 m ²
Terrain:	2027 m ²

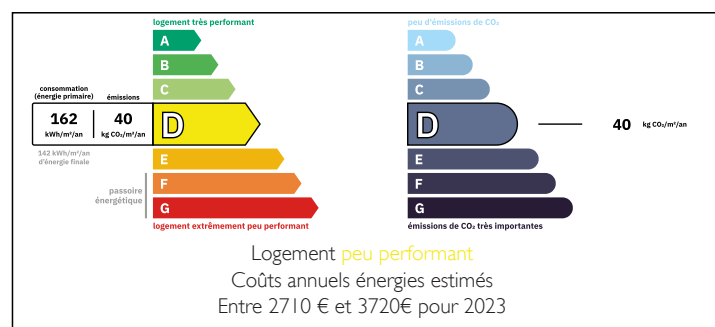


RÉSUMÉ

Joli pavillon d'environ 142 m² habitables, avec 3 chambres (possibilité de 4) et garage. Terrain d'environ 2000 m² autour. Situé sur la commune de MOUTHIERS.



DPE



NB. Les prix cités font référence à des transactions en euros. Les fluctuations des taux de change ne sont pas de la responsabilité de l'agence ou de ceux qui la représentent. L'agence et ses représentants ne sont pas autorisés à faire ou donner des garanties relatives à la propriété. Ces indications ne font pas partie d'une offre ou d'un contrat et ne doivent pas être considérées comme des déclarations ou des représentations de faits, mais comme une représentation générale de la propriété. Toutes les superficies, les mesures ou les distances sont approximatives. Les textes, photographies et plans sont seulement donnés à titre indicatif et ne sont pas nécessairement complets. Leggett n'a pas testé tous les services, équipements ou installations et ne peut donc pas en garantir les spécificités.

Les informations pour les achats hors-plan sont donnés à titre indicatif seulement. La finition de la propriété peut varier. Les acheteurs sont invités à engager un spécialiste pour vérifier les plans et les spécifications énoncées dans leur contrat d'achat avec le promoteur.



DESCRIPTION

La maison se compose de :

- ENTREE 10 m²
- CUISINE aménagée et équipée de 12 m² semi-ouverte sur
- SÉJOUR de 37 m²
- CELLIER 8 m²
- COULOIR desservant le coin nuit avec :
- CHAMBRE 1 de 11 m²
- CHAMBRE 2 avec spacieux dressing attenant : 25m²
- SALLE DE BAINS de 8m² avec douche et baignoire
- WC
- Grand BUREAU / CHAMBRE de 29m² pouvant aisément être divisé en deux pour créer une chambre supplémentaire

-GARAGE indépendant de 25 m²

Tout autour de la maison se trouve un joli terrain de près de 2000m², semi-clôturé

Chauffage : fioul
Double vitrage
Fosse septique conforme

Situation très calme avec bois environnants

ANGOULEME à 10km

Les informations sur les risques auxquels ce bien est exposé sont disponibles sur le site Géorisques : <https://www.georisques.gouv.fr>

TAXES LOCALES

Taxe foncière: 1 699 EUR

Taxe habitation: EUR

NOTES