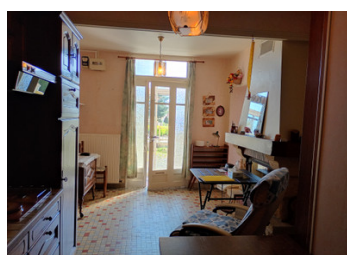
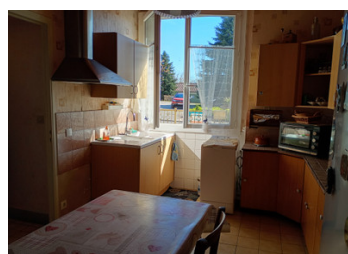


Grande maison de village - 4 chambres, 3 salles de bains - à quelques pas des commerces et de la gare



## INFORMATION

Ville:	Lathus-Saint-Rémy
Département:	Vienne
Ch:	4
SdB:	3
Surface:	128 m <sup>2</sup>
Terrain:	80 m <sup>2</sup>

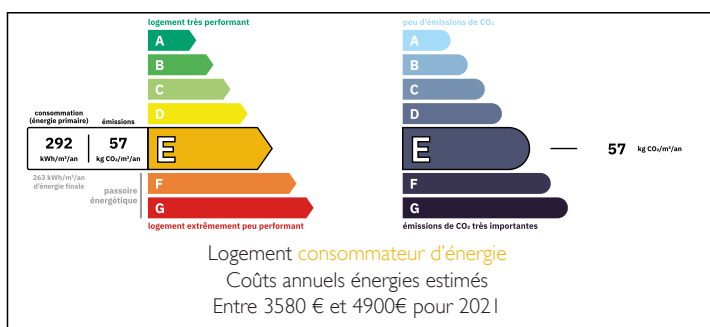


## RÉSUMÉ

Vous n'êtes pas vraiment un passionné de jardinage, mais vous recherchez une maison spacieuse dans un quartier pratique ? Cette spacieuse propriété de 4 chambres et 3 salles de bains, dotée d'une cour facile d'entretien, pourrait bien être exactement ce qu'il vous faut.

Offrant un vaste espace d'atelier ainsi que de nombreux espaces de vie intérieurs, elle offre une grande polyvalence et suffisamment de place pour répondre à divers besoins. Idéalement située à quelques pas des commodités quotidiennes, notamment des boulangeries, d'une épicerie, d'un bureau de tabac, d'un fleuriste, d'un coiffeur et d'une banque, ainsi qu'à seulement 5 minutes à pied de la gare reliant Limoges à Poitiers, c'est un excellent choix pour ceux qui recherchent le confort, l'espace et la commodité sans avoir à entretenir un grand jardin.

## DPE



NB. Les prix cités font référence à des transactions en euros. Les fluctuations des taux de change ne sont pas de la responsabilité de l'agence ou de ceux qui la représentent. L'agence et ses représentants ne sont pas autorisés à faire ou donner des garanties relatives à la propriété. Ces indications ne font pas partie d'une offre ou d'un contrat et ne doivent pas être considérées comme des déclarations ou des représentations de faits, mais comme une représentation générale de la propriété. Toutes les superficies, les mesures ou les distances sont approximatives. Les textes, photographies et plans sont seulement donnés à titre indicatif et ne sont pas nécessairement complets. Leggett n'a pas testé tous les services, équipements ou installations et ne peut donc pas en garantir les spécificités.

Les informations pour les achats hors-plan sont donnés à titre indicatif seulement. La finition de la propriété peut varier. Les acheteurs sont invités à engager un spécialiste pour vérifier les plans et les spécifications énoncées dans leur contrat d'achat avec le promoteur.



## DESCRIPTION

On accède à la maison par un portail donnant sur une cour-jardin facile d'entretien, agrémentée d'un puits commun. Un vestibule vitré (3,27 m x 1,52 m) s'ouvre directement sur la cuisine carrelée (2,76 m x 5,77 m), équipée d'un poêle à bois encastré, d'une plaque de cuisson au gaz, d'un radiateur et de nombreux rangements. Un escalier mène de là au premier étage.

À droite, un salon spacieux (5,5 m x 4,42 m) bénéficie de belles fenêtres à double exposition donnant sur l'avant de la propriété, ainsi que d'un radiateur pour plus de confort.

À gauche, une deuxième cuisine principale (2,74 m x 4,78 m) est équipée de fenêtres à double vitrage, d'un évier avec égouttoir et de nombreux placards. À l'arrière de cet espace se trouve une salle d'eau entièrement équipée au rez-de-chaussée, comprenant des toilettes, une douche, un lavabo, un sèche-serviettes et des rangements du sol au plafond.

Depuis la cuisine, on accède à un grand garage (4,94 m x 9,94 m) avec une grande hauteur sous plafond et ses propres toilettes. Les espaces adjacents supplémentaires comprennent :

- \* Chaufferie (2,93 m x 2,15 m)
- \* Deuxième garage (2,93 m x 9,67 m)
- \* Deuxième chaufferie (7,27 m x 2,91 m) avec cuve à fioul, réservoir d'eau et lavabo
- \* Cave (1,65 m x 6,5 m)

Depuis la première cuisine, un escalier mène au couloir du premier étage (1,66 m x 4,34 m). Les chambres comprennent :

- \* Chambre I (3,47 m x 3,97 m), donnant sur l'avant, avec double vitrage...

## TAXES LOCALES

Taxe habitation: EUR

## NOTES