

Charmant bungalow de campagne paisible comprenant trois chambres, deux gîtes et un vaste terrain



## INFORMATION

Ville:	Jouhet
Département:	Vienne
Ch:	5
SdB:	4
Surface:	154 m <sup>2</sup>
Terrain:	25586 m <sup>2</sup>



## RÉSUMÉ

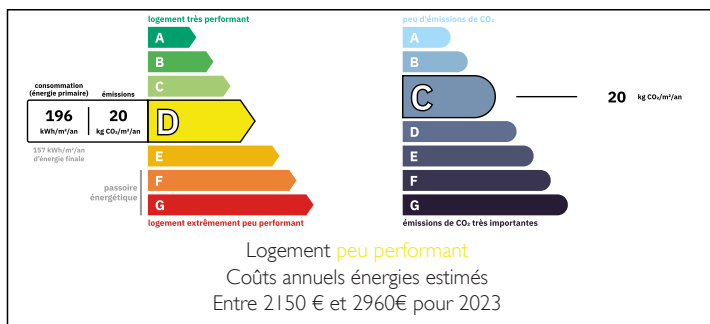
Une fabuleuse maison de campagne de plain-pied comprenant trois chambres et deux gîtes indépendants d'une chambre, idéale pour la location saisonnière.

Située dans un magnifique cadre rural offrant une vue sur les champs et les bois, cette charmante propriété allie à la perfection la tranquillité de la campagne et la commodité, les villes voisines de Montmorillon et Saint-Savin, dotées de toutes les commodités, se trouvant à moins de 10 minutes en voiture.

Un magnifique « arbre remarquable » vieux de plus de 400 ans, un chêne anglais classé, vient renforcer encore davantage l'attrait de cette propriété.

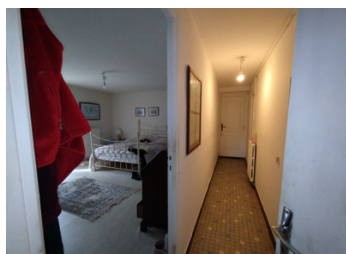
Il s'agit d'une opportunité rare d'acquérir une propriété de vie pleinement fonctionnelle avec un potentiel locatif avéré — idéale pour ceux qui

## DPE



NB. Les prix cités font référence à des transactions en euros. Les fluctuations des taux de change ne sont pas de la responsabilité de l'agence ou de ceux qui la représentent. L'agence et ses représentants ne sont pas autorisés à faire ou donner des garanties relatives à la propriété. Ces indications ne font pas partie d'une offre ou d'un contrat et ne doivent pas être considérées comme des déclarations ou des représentations de faits, mais comme une représentation générale de la propriété. Toutes les superficies, les mesures ou les distances sont approximatives. Les textes, photographies et plans sont seulement donnés à titre indicatif et ne sont pas nécessairement complets. Leggett n'a pas testé tous les services, équipements ou installations et ne peut donc pas en garantir les spécificités.

Les informations pour les achats hors-plan sont donnés à titre indicatif seulement. La finition de la propriété peut varier. Les acheteurs sont invités à engager un spécialiste pour vérifier les plans et les spécifications énoncées dans leur contrat d'achat avec le promoteur.



## DESCRIPTION

Accessible par un chemin de campagne paisible, cette charmante propriété procure immédiatement un sentiment d'évasion, alliant la douceur de la vie à la campagne à une activité de gîte clé en main et pleinement opérationnelle. Tout est en place : vous pouvez emménager et commencer à profiter de votre nouvelle vie — ou à en tirer des revenus — dès le premier jour.

Passez le portail pour découvrir une charmante cour. Des portes mènent à la grande cuisine/salle à manger, qui dispose également de portes-fenêtres donnant sur le jardin arrière. (5,69 m x 3,86 m).

Une autre porte mène à un cellier (3,16 m x 2,5 m), puis à une salle de bains avec WC et baignoire balnéo. (3,14 m x 3,09 m)

Depuis la cuisine, on accède au salon (4,88 m x 4,93 m), chaleureux et accueillant, avec un poêle à bois qui crée un havre de paix douillet pendant les mois les plus froids tout en conservant une atmosphère lumineuse et aérée tout au long de l'année.

Un couloir (5,3 m x 0,83 m) mène à trois chambres spacieuses, une salle d'eau et des toilettes séparées.

Chambre 1 (4,78 m x 3,97 m) : grande chambre double avec baies vitrées à double vitrage donnant sur le jardin.

Chambre 2 (5,68 m x 3,03 m) : grande chambre double avec baies vitrées à double vitrage donnant sur le jardin.

Chambre 3 (3,91 m x 3,14 m) Chambre double avec porte donnant sur le jardin latéral.

Gîte clé en main  
Séparés...

## TAXES LOCALES

Taxe habitation: EUR

## NOTES