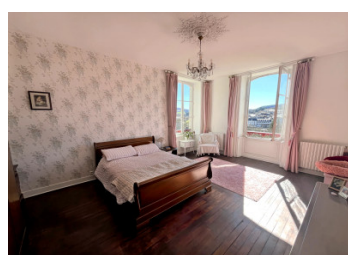
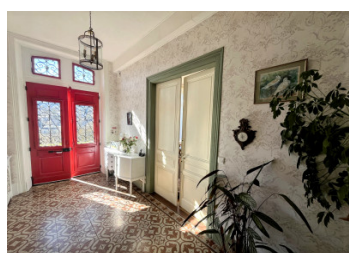


Waouh! Une superbe maison de 6 chambres (dont 4 avec salle d'eau attenante) offrant une vue sur Eymoutiers



INFORMATION

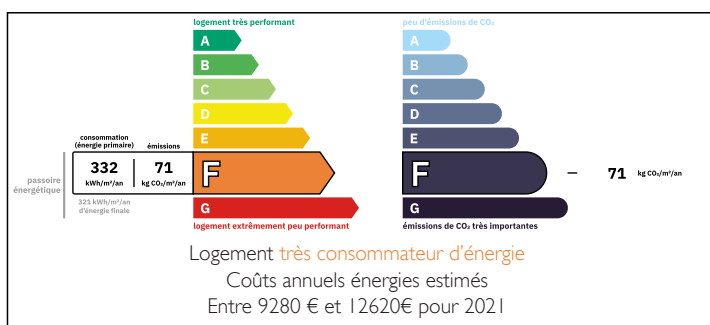
Ville:	Eymoutiers
Département:	Haute-Vienne
Ch:	6
SdB:	5
Surface:	270 m ²
Terrain:	1404 m ²



RÉSUMÉ

Située au cœur d'un jardin d'environ 1 400 m², cette propriété offre une vue panoramique sur Eymoutiers. Lumineuse et impeccablement entretenue, elle séduit par ses hauts plafonds, ses volumes généreux et son escalier élégant. Le rez-de-chaussée comprend salon, salle à manger, cuisine équipée, buanderie et WC. À l'étage, un vaste palier dessert quatre chambres spacieuses, chacune avec salle de bains attenantes. Le dernier niveau propose un logement indépendant avec deux chambres, salle de bains, salon et coin cuisine/salle à manger. Un bien idéal pour grande famille ou projet de chambres d'hôtes.

DPE



NB. Les prix cités font référence à des transactions en euros. Les fluctuations des taux de change ne sont pas de la responsabilité de l'agence ou de ceux qui la représentent. L'agence et ses représentants ne sont pas autorisés à faire ou donner des garanties relatives à la propriété. Ces indications ne font pas partie d'une offre ou d'un contrat et ne doivent pas être considérées comme des déclarations ou des représentations de faits, mais comme une représentation générale de la propriété. Toutes les superficies, les mesures ou les distances sont approximatives. Les textes, photographies et plans sont seulement donnés à titre indicatif et ne sont pas nécessairement complets. Leggett n'a pas testé tous les services, équipements ou installations et ne peut donc pas en garantir les spécificités.

Les informations pour les achats hors-plan sont donnés à titre indicatif seulement. La finition de la propriété peut varier. Les acheteurs sont invités à engager un spécialiste pour vérifier les plans et les spécifications énoncées dans leur contrat d'achat avec le promoteur.



DESCRIPTION

On accède au terrain de cette maison par une allée fermée donnant sur une rue calme, qui offre également un accès séparé au garage. On entre dans la maison par un escalier en pierre qui mène au hall d'entrée (20 m²).

À gauche du hall d'entrée, à l'avant de la maison, se trouve une salle à manger formelle (20 m²) dotée de fenêtres donnant à la fois sur l'avant et le côté de la maison, ce qui lui confère une atmosphère lumineuse et aérée. À droite du hall d'entrée se trouve un grand salon (26 m²) également doté de fenêtres donnant sur l'avant, offrant une vue sur Eymoutiers, et sur le côté, donnant sur le jardin.

Plus loin dans le couloir, à gauche, se trouve une belle cuisine/salle à manger (13 m²), avec une fenêtre sur le côté gauche de la maison, donnant sur le jardin et la grande terrasse. De l'autre côté du couloir se trouvent la buanderie (8 m²) et des toilettes séparées avec lavabo.

Le grand escalier ouvert à l'arrière du couloir mène au premier étage, avec un palier (7 m²) et quatre chambres avec salle de bains attenante (27 m², 21 m², 13 m² et 11 m²). Les salles de bains sont équipées de WC, d'une douche et d'un lavabo ; la plus grande chambre dispose également d'une baignoire. Toutes les chambres offrent une vue, en particulier celles situées à l'avant de la maison.

Un autre escalier mène ensuite au deuxième étage, qui comprend...

TAXES LOCALES

Taxe habitation: EUR

NOTES