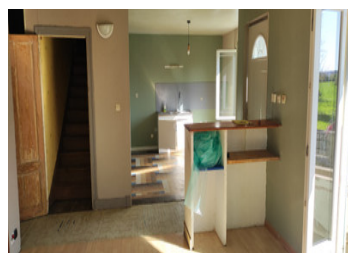
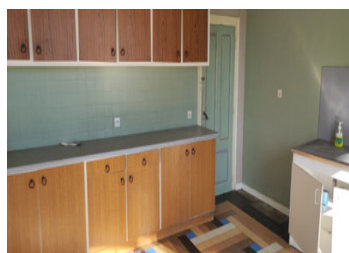
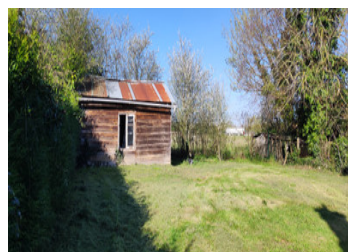


Maison individuelle de 3 chambres à rénover, située au cœur d'un village avec commerces, garage et jardin



## INFORMATION

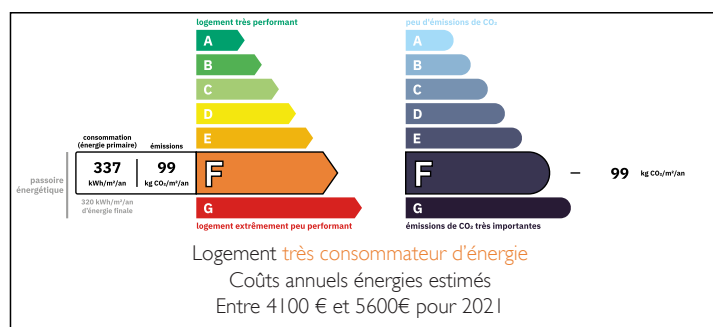
Ville:	Chaunay
Département:	Vienne
Ch:	3
SdB:	1
Surface:	108 m <sup>2</sup>
Terrain:	1250 m <sup>2</sup>



## RÉSUMÉ

Maison individuelle de trois chambres à rénover, située au centre du village, avec jardin et garage. Chaunay dispose de toutes les commodités nécessaires, notamment des écoles primaires, des liaisons par bus vers les établissements d'enseignement secondaire, une supérette, des médecins, un kinésithérapeute, une pharmacie, une boulangerie, un café/bar, un restaurant, un bureau de poste et un salon de coiffure.

## DPE



NB. Les prix cités font référence à des transactions en euros. Les fluctuations des taux de change ne sont pas de la responsabilité de l'agence ou de ceux qui la représentent. L'agence et ses représentants ne sont pas autorisés à faire ou donner des garanties relatives à la propriété. Ces indications ne font pas partie d'une offre ou d'un contrat et ne doivent pas être considérées comme des déclarations ou des représentations de faits, mais comme une représentation générale de la propriété. Toutes les superficies, les mesures ou les distances sont approximatives. Les textes, photographies et plans sont seulement donnés à titre indicatif et ne sont pas nécessairement complets. Leggett n'a pas testé tous les services, équipements ou installations et ne peut donc pas en garantir les spécificités.

Les informations pour les achats hors-plan sont donnés à titre indicatif seulement. La finition de la propriété peut varier. Les acheteurs sont invités à engager un spécialiste pour vérifier les plans et les spécifications énoncées dans leur contrat d'achat avec le promoteur.



## DESCRIPTION

Espace de vie ouvert, donnant sur la cuisine de 43 m<sup>2</sup>

Couloir de 2 m<sup>2</sup>

Salle de bains de 5 m<sup>2</sup>

WC de 1 m<sup>2</sup>

Chambre de 8 m<sup>2</sup>

À l'étage :

Petit grenier servant de débarras de 11 m<sup>2</sup>

2 chambres de 15 m<sup>2</sup> et 15,5 m<sup>2</sup>

Palier de 7 m<sup>2</sup>

Rez-de-jardin :

Garage de 34 m<sup>2</sup>

Couloir de 2 m<sup>2</sup>, cave de 16 m<sup>2</sup>

Pièce de 16 m<sup>2</sup>

Extérieur :

Jardin qui entoure la maison

-----

Les informations sur les risques auxquels ce bien est exposé sont disponibles sur le site Géorisques : <https://www.georisques.gouv.fr>

## TAXES LOCALES

Taxe foncière: **280 EUR**

Taxe habitation: **EUR**

## NOTES