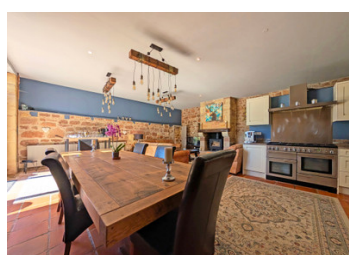


Une jolie maison du XVIII^e siècle de plain-pied très privées avec une petite maison d'amis et piscine



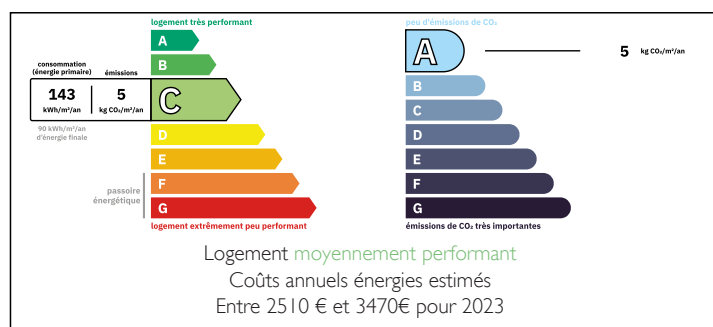
INFORMATION

| | |
|--------------|---------------------|
| Ville: | Badefols-d'Ans |
| Département: | Dordogne |
| Ch: | 4 |
| SdB: | 4 |
| Surface: | 224 m ² |
| Terrain: | 4708 m ² |

RÉSUMÉ

Une charmante propriété de 4 chambres avec des éléments d'époque en pierre, située à flanc de colline dans un cadre isolé avec de belles vues, un grand jardin et une piscine. La propriété est de plain-pied et a été soigneusement restaurée avec des matériaux de grande qualité. Elle dispose d'une annexe d'une chambre avec cuisine et salon.

DPE



NB. Les prix cités font référence à des transactions en euros. Les fluctuations des taux de change ne sont pas de la responsabilité de l'agence ou de ceux qui la représentent. L'agence et ses représentants ne sont pas autorisés à faire ou donner des garanties relatives à la propriété. Ces indications ne font pas partie d'une offre ou d'un contrat et ne doivent pas être considérées comme des déclarations ou des représentations de faits, mais comme une représentation générale de la propriété. Toutes les superficies, les mesures ou les distances sont approximatives. Les textes, photographies et plans sont seulement donnés à titre indicatif et ne sont pas nécessairement complets. Leggett n'a pas testé tous les services, équipements ou installations et ne peut donc pas en garantir les spécificités.

Les informations pour les achats hors-plan sont donnés à titre indicatif seulement. La finition de la propriété peut varier. Les acheteurs sont invités à engager un spécialiste pour vérifier les plans et les spécifications énoncées dans leur contrat d'achat avec le promoteur.



DESCRIPTION

Maison principale

Hall d'entrée 25 m²

Cuisine/salle à manger/salon décloisonnés 55 m²

Buanderie 3 m²

1^{ère} chambre 26 m²

Salle d'eau avec douche, lavabo et WC 9 m²

2^e chambre 12,5 m²

Salle d'eau avec baignoire/douche, lavabo et WC 5 m²

3^e chambre 12,5 m²

Salle d'eau avec douche, lavabo et WC 4 m²

Bureau/salon 28 m²

Cave à vin avec 2 anciens évier en pierre et un four à pain 26 m²

Annexe

Cuisine/salon ouvert 19,5 m²

4^e chambre 15 m²

Grande salle d'eau avec baignoire/douche, lavabo et WC 10 m²

Extérieur

Piscine 10 x 4 m

Terrain 4708 m²

Commodités accessibles en voiture

Commerces de proximité à 7 minutes

Supermarché de proximité à 13 minutes

Gare SNCF la plus proche à 29 minutes

Aéroport le plus proche (Brive) à 53 minutes

Les informations sur les risques auxquels ce bien est exposé sont disponibles sur le site Géorisques : <https://www.georisques.gouv.fr>

TAXES LOCALES

Taxe habitation: EUR

NOTES