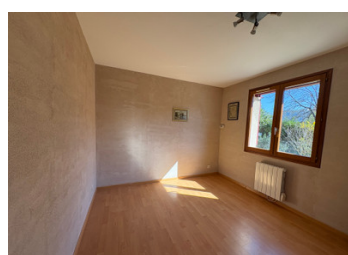


Maison 146 m – 5 chambres – Jardin, terrasse et équipements énergétiques



INFORMATION

Ville:	Beaumont
Département:	Puy-de-Dôme
Ch:	5
SdB:	2
Surface:	146 m ²
Terrain:	820 m ²

RÉSUMÉ

À proximité des commodités, maison de 146 m² (1989) sur terrain clos et entretenu de 820 m².

Rez-de-chaussée : hall d'entrée desservant 2 chambres, salle d'eau, WC, buanderie, avec accès à un grand garage double et une cave.

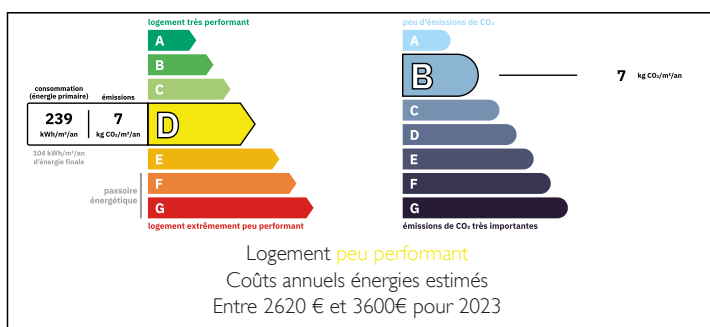
À l'étage : pièce de vie traversante lumineuse avec cuisine équipée ouverte sur une terrasse exposée sud-ouest. Un espace nuit indépendant comprend 3 chambres, salle de bain et WC.

Maison en très bon état, rénovée avec des matériaux de qualité (double vitrage, volets électriques).

Jardin soigné avec potager, serre, abri et arrosage automatique par récupération d'eau de pluie.

Équipements énergétiques : panneaux solaires

DPE



NB. Les prix cités font référence à des transactions en euros. Les fluctuations des taux de change ne sont pas de la responsabilité de l'agence ou de ceux qui la représentent. L'agence et ses représentants ne sont pas autorisés à faire ou donner des garanties relatives à la propriété. Ces indications ne font pas partie d'une offre ou d'un contrat et ne doivent pas être considérées comme des déclarations ou des représentations de faits, mais comme une représentation générale de la propriété. Toutes les superficies, les mesures ou les distances sont approximatives. Les textes, photographies et plans sont seulement donnés à titre indicatif et ne sont pas nécessairement complets. Leggett n'a pas testé tous les services, équipements ou installations et ne peut donc pas en garantir les spécificités.

Les informations pour les achats hors-plan sont donnés à titre indicatif seulement. La finition de la propriété peut varier. Les acheteurs sont invités à engager un spécialiste pour vérifier les plans et les spécifications énoncées dans leur contrat d'achat avec le promoteur.



DESCRIPTION

Idéalement située à proximité des commodités, cette maison construite en 1989 développe une surface habitable d'environ 146 m² sur un terrain de 820 m² soigneusement entretenu.

Dès l'entrée, le rez-de-chaussée offre un hall desservant deux chambres, une salle d'eau, un WC indépendant ainsi qu'une buanderie. Ce niveau permet également un accès à un grand garage double et à une cave, offrant de beaux espaces de rangement.

À l'étage, vous découvrirez une agréable pièce de vie traversante, lumineuse et conviviale, avec une cuisine attenante entièrement équipée. Celle-ci s'ouvre sur une terrasse exposée sud-ouest, idéale pour profiter des beaux jours.

Un espace nuit accueille trois chambres supplémentaires, une salle de bain et un WC indépendant.

La maison est en très bon état général, régulièrement entretenue et rénovée avec des matériaux de qualité (menuiseries bois, double vitrage, volets électriques avec commande centralisée).

À l'extérieur, le jardin reflète le même soin : une grande partie est dédiée au potager, complétée par un abri, une serre et un système d'arrosage automatique alimenté par la récupération des eaux de pluie.

Un atout majeur : ses équipements énergétiques remarquables.

La maison est équipée de panneaux solaires thermiques avec batteries de stockage ainsi que de panneaux photovoltaïques.

- L'autoconsommation permet de réduire d'environ 17 % la consommation globale

- Revente du surplus : environ 150 € / an

TAXES LOCALES

Taxe habitation: EUR

NOTES