

Cette Jolie maison de village en pierre pleine de caractère offre deux chambres et petit jardin

EXCLUSIF

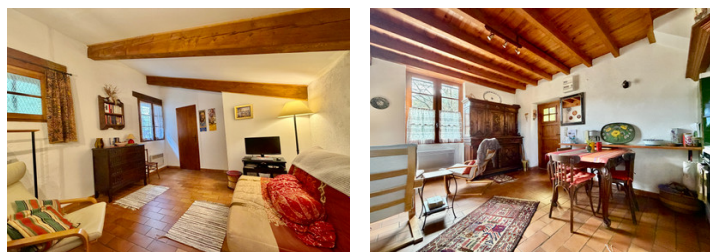


INFORMATION

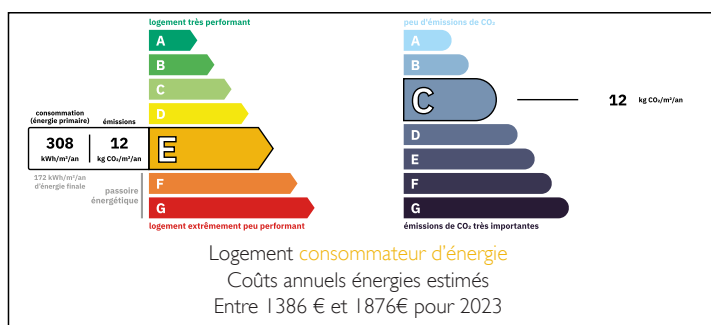
| | |
|--------------|---------------------|
| Ville: | Corbère |
| Département: | Pyrénées-Orientales |
| Ch: | 1 |
| SdB: | 2 |
| Surface: | 55 m2 |
| Terrain: | 80 m2 |

RÉSUMÉ

Corbère bénéficie d'une situation idéale, à seulement 15 minutes des villes animés de Thuir et d'Ille-sur-Têt.

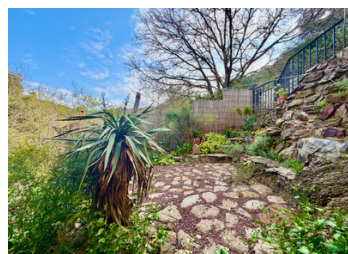


DPE



NB. Les prix cités font référence à des transactions en euros. Les fluctuations des taux de change ne sont pas de la responsabilité de l'agence ou de ceux qui la représentent. L'agence et ses représentants ne sont pas autorisés à faire ou donner des garanties relatives à la propriété. Ces indications ne font pas partie d'une offre ou d'un contrat et ne doivent pas être considérées comme des déclarations ou des représentations de faits, mais comme une représentation générale de la propriété. Toutes les superficies, les mesures ou les distances sont approximatives. Les textes, photographies et plans sont seulement donnés à titre indicatif et ne sont pas nécessairement complets. Leggett n'a pas testé tous les services, équipements ou installations et ne peut donc pas en garantir les spécificités.

Les informations pour les achats hors-plan sont donnés à titre indicatif seulement. La finition de la propriété peut varier. Les acheteurs sont invités à engager un spécialiste pour vérifier les plans et les spécifications énoncées dans leur contrat d'achat avec le promoteur.



DESCRIPTION

Le rez-de-chaussée se compose d'un espace salon et salle à manger chaleureux, équipé d'un poêle à bois, créant un cadre idéal pour se détendre tout au long de l'année. Cet espace s'ouvre sur une pièce polyvalente, actuellement utilisée comme second salon, mais pouvant également faire une chambre. Cette pièce dispose un WC séparés.

Depuis le séjour principal, un escalier mène à la chambre principale, un espace confortable et intime bénéficiant d'un WC et lavabo attenante.

À l'extérieur, la propriété profite d'un jardin ensoleillés(25m2 approximative), parfaits pour les repas en plein air ou pour profiter du climat méditerranéen. De plus, une cave avec sol en béton offre un espace de rangement pratique.

Cette charmante maison constitue une excellente résidence principale, une maison de vacances ou un investissement dans un village recherché.

TAXES LOCALES

Taxe habitation: EUR

Les informations sur les risques auxquels ce bien est exposé sont disponibles sur le site Géorisques : <https://www.georisques.gouv.fr>

NOTES