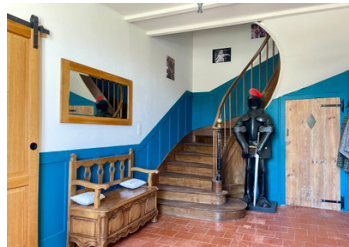


Maison individuelle de 1880's, avec 5 chambres située, avec grand jardin, bâtiment, hangar et piscine hors sol

EXCLUSIF



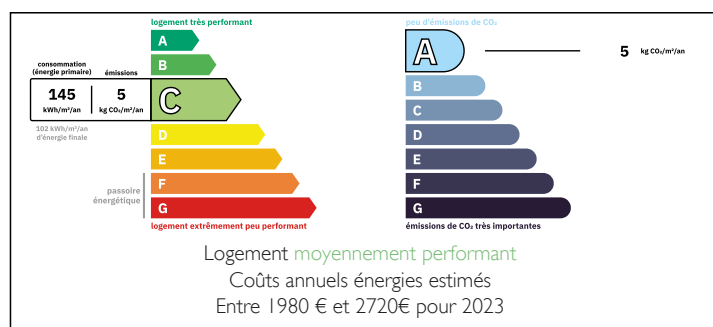
INFORMATION

Ville:	Mareuil
Département:	Charente
Ch:	5
SdB:	3
Surface:	190 m ²
Terrain:	4464 m ²

RÉSUMÉ

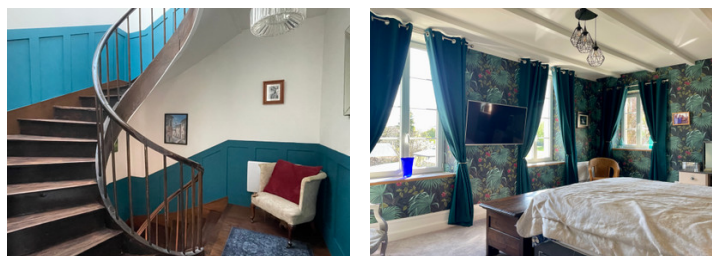
Belle maison, restaurée partout avec une grande dépendance et des jardins. En tant que maison principale ou maison de vacances, vous serez au cœur de la Charente dans la région de production de Cognac.

DPE



NB. Les prix cités font référence à des transactions en euros. Les fluctuations des taux de change ne sont pas de la responsabilité de l'agence ou de ceux qui la représentent. L'agence et ses représentants ne sont pas autorisés à faire ou donner des garanties relatives à la propriété. Ces indications ne font pas partie d'une offre ou d'un contrat et ne doivent pas être considérées comme des déclarations ou des représentations de faits, mais comme une représentation générale de la propriété. Toutes les superficies, les mesures ou les distances sont approximatives. Les textes, photographies et plans sont seulement donnés à titre indicatif et ne sont pas nécessairement complets. Leggett n'a pas testé tous les services, équipements ou installations et ne peut donc pas en garantir les spécificités.

Les informations pour les achats hors-plan sont donnés à titre indicatif seulement. La finition de la propriété peut varier. Les acheteurs sont invités à engager un spécialiste pour vérifier les plans et les spécifications énoncées dans leur contrat d'achat avec le promoteur.



DESCRIPTION

Cette maison a conservé partout ses éléments d'origine qui lui confèrent tout son charme, notamment des poutres apparentes, des cheminées et un four de boulangerie d'époque, autrefois utilisé par le village.

Les portails électriques s'ouvrent sur une grande cour offrant de nombreuses places de stationnement, y compris un emplacement pour un camping-car. La propriété comprend une maison principale de 5 chambres, une grande grange aménagée en espace de réception, ainsi que des jardins attenants, agrémentés d'une pelouse et d'arbres et arbustes matures.

En entrant dans le hall d'entrée à l'atmosphère aérée, on remarque que le carrelage d'origine en « tomettes » a été restauré. Il y a une toilette sous l'escalier avec un lavabo.

La cuisine, une pièce spacieuse et accueillante, est équipée de meubles encastrés et d'un coin repas avec un poêle à bois. Une porte extérieure donne sur le patio et le jardin. La buanderie est équipée de raccords pour une machine à laver et un sèche-linge, et offre de la place pour un deuxième réfrigérateur.

Salon, avec parquet, poêle à bois et vue sur le cours, c'est une pièce confortable. Depuis le salon, un escalier mène à la chambre du premier étage avec salle de bains attenante.

L'escalier principal se trouve dans le hall et mène aux chambres réparties sur deux étages.

Premier étage, avec une suite parentale. Une grande chambre avec des fenêtres donnant sur deux côtés, un dressing et une salle de bains séparée avec baignoire, douche, WC et...

TAXES LOCALES

Taxe foncière: 1561 EUR

Taxe habitation: EUR

NOTES