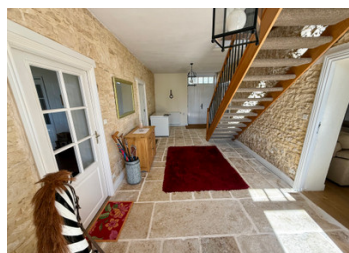


Une superbe maison familiale avec quatre chambres en suite, piscine chauffée, paddock, bois.



INFORMATION

Ville:	Romagne
Département:	Vienne
Ch:	4
SdB:	4
Surface:	274 m ²
Terrain:	50200 m ²

RÉSUMÉ

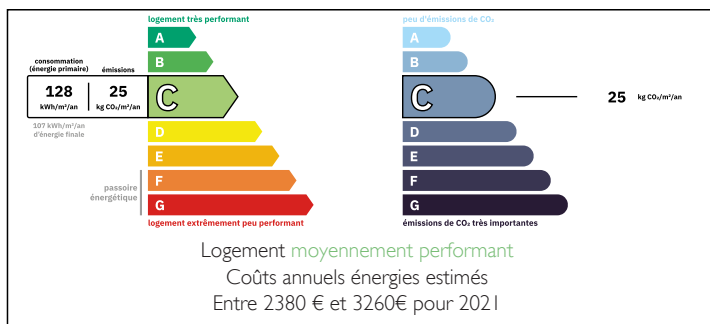
Situé au bord d'un hameau attrayant, ce domaine exceptionnel combine une vie raffinée avec une polyvalence exceptionnelle.

La maison principale spacieuse offre des salles de réception pleines de caractère, une cuisine bien équipée et des chambres spacieuses, idéales pour la vie de famille ou pour accueillir des invités. Entourée de jardins paysagers et de vastes pâturages, la propriété est parfaitement adaptée à l'usage équestre, avec des dépendances prêtes à être aménagées ou développées.

Une piscine et des terrasses améliorent le style de vie en plein air. Avec plusieurs bâtiments et terrains, le domaine se prête également aux gîtes, aux retraites ou à l'organisation d'événements.

Situé à proximité de Poitiers et du Futuroscope, il offre à la fois la tranquillité et un excellent accès, ce

DPE



NB. Les prix cités font référence à des transactions en euros. Les fluctuations des taux de change ne sont pas de la responsabilité de l'agence ou de ceux qui la représentent. L'agence et ses représentants ne sont pas autorisés à faire ou donner des garanties relatives à la propriété. Ces indications ne font pas partie d'une offre ou d'un contrat et ne doivent pas être considérées comme des déclarations ou des représentations de faits, mais comme une représentation générale de la propriété. Toutes les superficies, les mesures ou les distances sont approximatives. Les textes, photographies et plans sont seulement donnés à titre indicatif et ne sont pas nécessairement complets. Leggett n'a pas testé tous les services, équipements ou installations et ne peut donc pas en garantir les spécificités.

Les informations pour les achats hors-plan sont donnés à titre indicatif seulement. La finition de la propriété peut varier. Les acheteurs sont invités à engager un spécialiste pour vérifier les plans et les spécifications énoncées dans leur contrat d'achat avec le promoteur.



DESCRIPTION

Domaine de campagne prestigieux avec installations équestres et potentiel de revenu - Une retraite rurale raffinée près de Poitiers

Situé dans un hameau préservé de la campagne pittoresque de Vienne, ce domaine exceptionnel offre une combinaison rare d'élégance, de terre et de polyvalence. Entourée de terres agricoles doucement vallonnées et d'un ciel ouvert, la propriété offre une tranquillité et une intimité totales - parfaitement adaptée aux acheteurs avertis à la recherche d'un style de vie rural luxueux sans sacrifier l'accessibilité.

La Résidence - Espace, Caractère Et Confort

La maison principale respire le charme et l'authenticité, présentant des volumes généreux, de la lumière naturelle et un équilibre parfait entre le caractère traditionnel et le confort moderne. Plusieurs salles de réception offrent des espaces raffinés mais accueillants pour une vie familiale divertissante et détendue, avec des caractéristiques telles que des pierres apparentes, de la maçonnerie et des cheminées rehaussant l'attrait intemporel de la maison.

Une cuisine bien aménagée constitue le cœur de la maison, idéale pour la vie quotidienne et l'hébergement à grande échelle. Les espaces de vie fluides s'ouvrent sur les jardins, créant un style de vie intérieur-extérieur sans effort pendant les mois les plus chauds.

Le logement est tout aussi impressionnant, offrant une collection de chambres spacieuses et de chambres supplémentaires flexibles qui peuvent facilement s'adapter aux suites d'invités, aux bureaux à domicile ou aux retraites privées. L'aménagement est parfaitement adapté à la vie multigénérationnelle ou à l'hospitalité.

Terrains et vie en plein air - Un environnement de

TAXES LOCALES

Taxe foncière: 418 EUR

Taxe habitation: EUR

NOTES