

Maison de village de les années 80, comprenant 4 chambres, un grand salon, véranda et une joli salon d'été.

EXCLUSIF



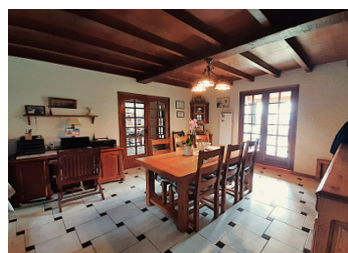
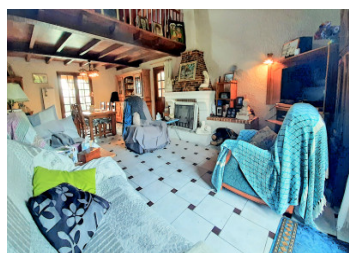
INFORMATION

Ville:	Bertric-Burée
Département:	Dordogne
Ch:	4
SdB:	2
Surface:	186 m ²
Terrain:	1107 m ²

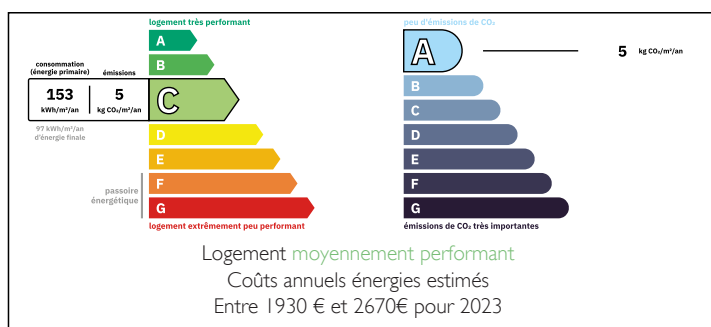
RÉSUMÉ

Le bien en détail :

- Hall d'entrée - 6,80 m²
- Cuisine - 22,05 m²
- Salon et salle à manger - 36,20 m²
- Véranda - 11 m²
- Jardin d'hiver - 21,45 m²
- Mezzanine - 17 m²
- Débarras - 9 m²
- Pièce - 6 m²
- Couloir - 7,95 m²
- Chambre 1 - 11,75 m²
- Salle d'eau avec wc - 4,50 m²
- Chambre 2 - 12,70 m²
- Chambre 3 - 12,20 m²
- Salle de bains - 4,25 m²
- Chambre 4 - 11,70 m²
- 2 débarras de 2,30 m² et 2,50 m²
- Garage - 22 m²



DPE



NB. Les prix cités font référence à des transactions en euros. Les fluctuations des taux de change ne sont pas de la responsabilité de l'agence ou de ceux qui la représentent. L'agence et ses représentants ne sont pas autorisés à faire ou donner des garanties relatives à la propriété. Ces indications ne font pas partie d'une offre ou d'un contrat et ne doivent pas être considérées comme des déclarations ou des représentations de faits, mais comme une représentation générale de la propriété. Toutes les superficies, les mesures ou les distances sont approximatives. Les textes, photographies et plans sont seulement donnés à titre indicatif et ne sont pas nécessairement complets. Leggett n'a pas testé tous les services, équipements ou installations et ne peut donc pas en garantir les spécificités.

Les informations pour les achats hors-plan sont donnés à titre indicatif seulement. La finition de la propriété peut varier. Les acheteurs sont invités à engager un spécialiste pour vérifier les plans et les spécifications énoncées dans leur contrat d'achat avec le promoteur.



DESCRIPTION

À la lisière de Bertric-Burée, dans un environnement calme et verdoyant, découvrez cette propriété pleine de charme offrant espace, intimité et une vue dégagée sur la campagne.

Construite dans les années 1980 par son propriétaire actuel, cette maison a été pensée pour offrir un cadre de vie familial confortable et fonctionnel.

Au cœur de la maison, une spacieuse cuisine avec coin repas invite à la convivialité du quotidien. Elle s'ouvre sur un vaste salon-salle à manger, sublimé par une cheminée à foyer ouvert, créant une atmosphère chaleureuse idéale pour recevoir. Une grande mezzanine surplombe cet espace de vie et propose un volume supplémentaire polyvalent avec de nombreux rangements intégrés.

La maison bénéficie d'une belle luminosité, notamment grâce à une véranda lumineuse et aérée, véritable pièce de vie supplémentaire, ouverte sur un jardin soigneusement entretenu et arboré. Un agréable salon d'été vient compléter cet ensemble, parfait pour profiter des beaux jours en toute sérénité.

Côté nuit, la propriété dispose de quatre chambres, dont une suite parentale avec salle d'eau et WC privés. Trois chambres, situées à l'arrière, garantissent calme et intimité, tandis que la quatrième profite d'une vue dégagée sur le jardin à l'avant. Un WC indépendant ainsi que plusieurs espaces de rangement viennent compléter les prestations.

Un garage attenant est situé à une extrémité de la maison. À l'opposé, un pigeonnier offre un espace de stockage supplémentaire, avec une pièce à l'étage idéale pour un bureau, atelier ou espace de loisirs.

Une propriété idéale pour les amoureux de tranquillité et...

TAXES LOCALES

Taxe habitation: EUR

NOTES