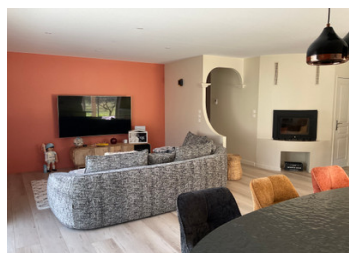


Très jolie villa proche entrée de Périgueux



INFORMATION

Ville:	Périgueux
Département:	Dordogne
Ch:	4
SdB:	2
Surface:	147 m2
Terrain:	2105 m2

RÉSUMÉ

Venez découvrir cette très jolie villa à quelques minutes de l'entrée de Périgueux offrant des prestations de qualités !

Maison 147 m2 sur terrain 2105 m2 clos.

Salon/séjour/cuisine ouverte est équipée 65 m2 avec poêle à bois et climatisation.

4 chambres dont une suite parentale avec dressing salle d'eau et wc.

1 grande salle de bain avec douche à l'italienne et baignoire.

1 buanderie

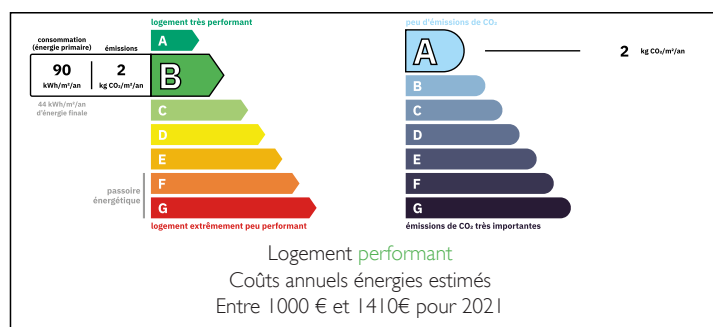
2 wc indépendants

1 annexe 60 m2

1 piscine récente

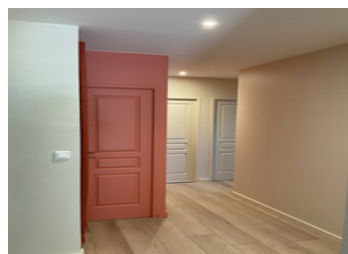
Portail électrique, volets roulants électriques, double vitrage.

DPE



NB. Les prix cités font référence à des transactions en euros. Les fluctuations des taux de change ne sont pas de la responsabilité de l'agence ou de ceux qui la représentent. L'agence et ses représentants ne sont pas autorisés à faire ou donner des garanties relatives à la propriété. Ces indications ne font pas partie d'une offre ou d'un contrat et ne doivent pas être considérées comme des déclarations ou des représentations de faits, mais comme une représentation générale de la propriété. Toutes les superficies, les mesures ou les distances sont approximatives. Les textes, photographies et plans sont seulement donnés à titre indicatif et ne sont pas nécessairement complets. Leggett n'a pas testé tous les services, équipements ou installations et ne peut donc pas en garantir les spécificités.

Les informations pour les achats hors-plan sont donnés à titre indicatif seulement. La finition de la propriété peut varier. Les acheteurs sont invités à engager un spécialiste pour vérifier les plans et les spécifications énoncées dans leur contrat d'achat avec le promoteur.



TAXES LOCALES

Taxe habitation: EUR

NOTES

DESCRIPTION

Élégante villa contemporaine aux portes de Périgueux avec piscine et prestations haut de gamme

À seulement quelques minutes de l'entrée de Périgueux, découvrez cette superbe villa contemporaine aux prestations soignées, nichée dans un environnement calme et verdoyant.

Édifiée sur un magnifique terrain clos de 2 105 m², cette propriété de 147 m² habitables séduit immédiatement par ses volumes généreux, sa luminosité et son confort moderne.

La pièce de vie principale de près de 65 m² offre un bel espace ouvert comprenant salon, séjour et cuisine entièrement équipée. Baignée de lumière, elle bénéficie d'un poêle à bois ainsi que d'une climatisation réversible pour un confort optimal en toute saison.

L'espace nuit se compose de 4 chambres, dont une élégante suite parentale avec dressing, salle d'eau privative et WC. Une grande salle de bains indépendante avec douche à l'italienne et baignoire complète parfaitement l'ensemble.

La maison dispose également :

d'une buanderie fonctionnelle,

de deux WC indépendants,

d'une annexe de 60 m² offrant de nombreuses possibilités (garage, atelier, espace indépendant, profession libérale...),

ainsi que d'une piscine récente parfaitement intégrée au jardin.

Côté équipements :