

Une ancienne école magnifiquement rénovée, comprenant deux chambres, située au cœur d'un village pittoresque



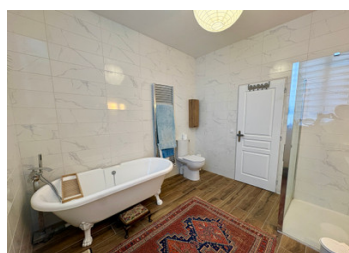
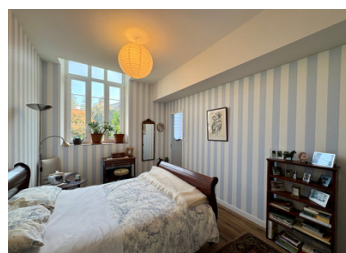
## INFORMATION

Ville:	Saint-Pardoux-la-Rivière
Département:	Dordogne
Ch:	2
SdB:	2
Surface:	121 m <sup>2</sup>
Terrain:	300 m <sup>2</sup>

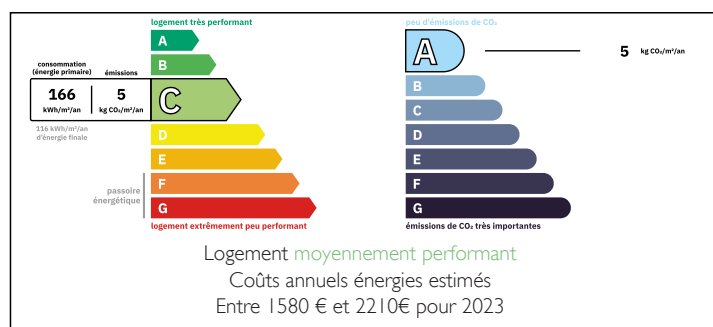
## RÉSUMÉ

Cette propriété de caractère, chargée d'histoire, bénéficie d'un emplacement idéal dans un village pittoresque et animé, où vous trouverez toutes les commodités quotidiennes : restaurants, supermarché, école, banque, bureau de poste et kiosque à journaux.

Il s'agit d'une grande maison de plain-pied comprenant deux chambres et deux salles de bains, dotée d'intérieurs modernes et d'une cuisine moderne entièrement équipée.

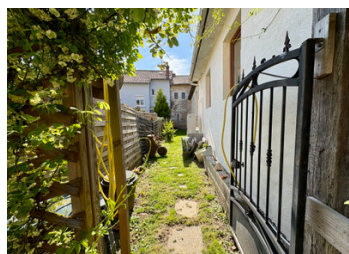


## DPE



NB. Les prix cités font référence à des transactions en euros. Les fluctuations des taux de change ne sont pas de la responsabilité de l'agence ou de ceux qui la représentent. L'agence et ses représentants ne sont pas autorisés à faire ou donner des garanties relatives à la propriété. Ces indications ne font pas partie d'une offre ou d'un contrat et ne doivent pas être considérées comme des déclarations ou des représentations de faits, mais comme une représentation générale de la propriété. Toutes les superficies, les mesures ou les distances sont approximatives. Les textes, photographies et plans sont seulement donnés à titre indicatif et ne sont pas nécessairement complets. Leggett n'a pas testé tous les services, équipements ou installations et ne peut donc pas en garantir les spécificités.

Les informations pour les achats hors-plan sont donnés à titre indicatif seulement. La finition de la propriété peut varier. Les acheteurs sont invités à engager un spécialiste pour vérifier les plans et les spécifications énoncées dans leur contrat d'achat avec le promoteur.



## DESCRIPTION

En entrant dans cette propriété par un portail privé, on accède à un jardin de style cour, facile d'entretien, qui permet de prendre ses repas en plein air et offre un coin ensoleillé idéal.

La maison dispose de deux portes à l'avant : l'une sert d'entrée principale, tandis que l'autre mène directement au local à chaussures/buanderie.

En entrant par l'entrée principale, on se retrouve dans le salon, une grande pièce lumineuse donnant directement sur un autre espace baigné de lumière abritant la cuisine et la salle à manger, avec de grandes fenêtres à double exposition et une cuisine équipée moderne.

Depuis cet espace, vous avez également accès à l'extérieur, qui offre un autre espace de rangement extérieur et un patio ombragé pour échapper au soleil de midi.

La chambre principale, pouvant accueillir un grand lit double, dispose d'une grande salle de bains et d'un dressing.

Une deuxième chambre et une salle de bains se trouvent au bout d'un petit couloir, offrant suffisamment d'espace pour accueillir des invités ou des enfants.

Le quartier dégage une atmosphère de village tranquille et répond à tous vos besoins quotidiens.

## TAXES LOCALES

Taxe habitation: EUR

## NOTES

-----

Les informations sur les risques auxquels ce bien est exposé sont disponibles sur le site Géorisques : <https://www.georisques.gouv.fr>