

Maison individuelle de 2 chambres dans le charmant hameau de Loqueffret !

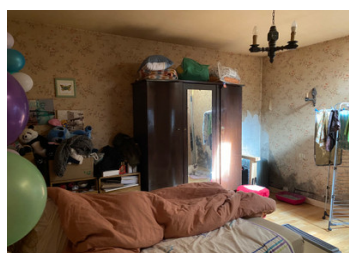


INFORMATION

Ville:	Loqueffret
Département:	Finistère
Ch:	2
SdB:	1
Surface:	70 m2
Terrain:	139 m2

RÉSUMÉ

Une magnifique opportunité de rénovation dans le hameau de Loqueffret, à seulement 10 minutes en voiture du pittoresque village de Huelgoat. Cette maison offre deux chambres, un petit jardin à l'avant et un garage en pierre. Un havre de paix ou un projet idéal au cœur de la Bretagne.

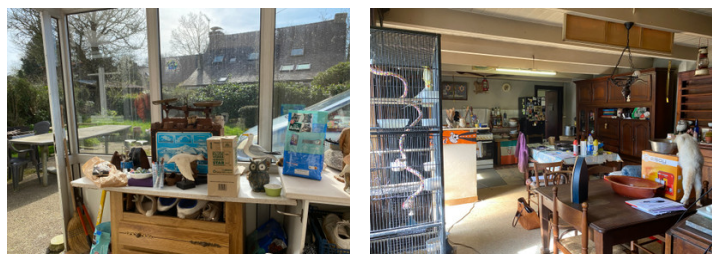


DPE

DPE non requis.

NB. Les prix cités font référence à des transactions en euros. Les fluctuations des taux de change ne sont pas de la responsabilité de l'agence ou de ceux qui la représentent. L'agence et ses représentants ne sont pas autorisés à faire ou donner des garanties relatives à la propriété. Ces indications ne font pas partie d'une offre ou d'un contrat et ne doivent pas être considérées comme des déclarations ou des représentations de faits, mais comme une représentation générale de la propriété. Toutes les superficies, les mesures ou les distances sont approximatives. Les textes, photographies et plans sont seulement donnés à titre indicatif et ne sont pas nécessairement complets. Leggett n'a pas testé tous les services, équipements ou installations et ne peut donc pas en garantir les spécificités.

Les informations pour les achats hors-plan sont donnés à titre indicatif seulement. La finition de la propriété peut varier. Les acheteurs sont invités à engager un spécialiste pour vérifier les plans et les spécifications énoncées dans leur contrat d'achat avec le promoteur.



DESCRIPTION

Située dans un hameau paisible aux abords du village de Loqueffret, cette maison de 2 chambres regorge de potentiel et de caractère. Elle offre une opportunité fantastique à ceux qui recherchent un projet de rénovation ou une résidence secondaire tranquille en Bretagne.

La maison principale comprend actuellement :

Entrée donnant sur la véranda

Séjour avec coin cuisine

Une chambre,

Une autre chambre menant à une salle de bains et à des toilettes séparées, qui s'ouvrent sur l'extérieur.

À l'étage, une pièce donne accès au grenier et aux combles, qui peuvent facilement être aménagés,

Cour avant.

Garage indépendant en pierre.

Surface totale : 195 m².

TAXES LOCALES

Taxe foncière: 230 EUR

Taxe habitation: EUR

Les informations sur les risques auxquels ce bien est exposé sont disponibles sur le site Géorisques : <https://www.georisques.gouv.fr>

NOTES