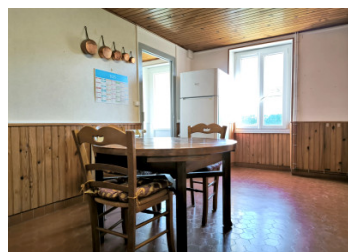
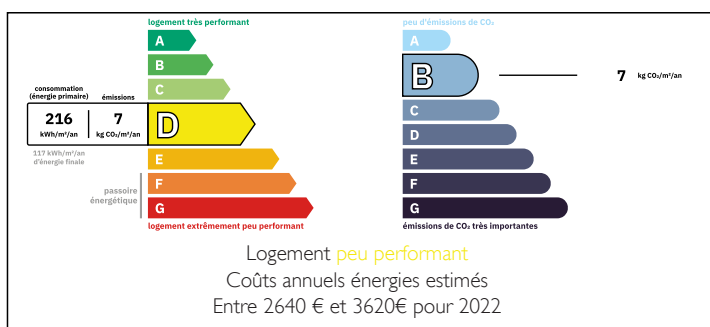


Jolie maison située dans un petit hameau rural calme et convivial



DPE



INFORMATION

| | |
|--------------|------------------------|
| Ville: | Val-d'Oire-et-Gartempe |
| Département: | Haute-Vienne |
| Ch: | 3 |
| SdB: | 1 |
| Surface: | 185 m ² |
| Terrain: | 680 m ² |

RÉSUMÉ

Jolie maison située dans un petit hameau rural calme et convivial.

Possibilité de vivre entièrement de plain-pied.
Rénovations importantes réalisées entre 2022 et 2025.

Pompe à chaleur air/eau (chauffage et eau chaude).
Électricité refaite.

Fenêtres et portes en double vitrage PVC neuves.
Salle d'eau rénovée avec douche à l'italienne.
WC séparé.

Toiture en bon état.
Tout-à-l'égout.

Rez-de-chaussée :

Entrée (2,3 m²)

Grand salon (22,9 m²)

Cuisine/salle à manger (16 m²)

Chambre lumineuse (12 m²)

Petit salon/séjour avec insert (11,3 m²)

Salle d'eau (4,36 m²)

NB. Les prix cités font référence à des transactions en euros. Les fluctuations des taux de change ne sont pas de la responsabilité de l'agence ou de ceux qui la représentent. L'agence et ses représentants ne sont pas autorisés à faire ou donner des garanties relatives à la propriété. Ces indications ne font pas partie d'une offre ou d'un contrat et ne doivent pas être considérées comme des déclarations ou des représentations de faits, mais comme une représentation générale de la propriété. Toutes les superficies, les mesures ou les distances sont approximatives. Les textes, photographies et plans sont seulement donnés à titre indicatif et ne sont pas nécessairement complets. Leggett n'a pas testé tous les services, équipements ou installations et ne peut donc pas en garantir les spécificités.

Les informations pour les achats hors-plan sont donnés à titre indicatif seulement. La finition de la propriété peut varier. Les acheteurs sont invités à engager un spécialiste pour vérifier les plans et les spécifications énoncées dans leur contrat d'achat avec le promoteur.

Extérieur :

FR: 08 00 900 324 ou 0033 (0)553 566 254 FAX: 0033 (0)553 566 257

Leggett Immobilier 42 Route de Ribérac 24340 La Rochebeaucourt France

Jardin clos d'environ 250 m²

Pergola avec espace repas et cuisine extérieure

Plusieurs dépendances

Garage



DESCRIPTION

50 min de l'aéroport de Limoges

1 h 10 de l'aéroport de Poitiers

Les informations sur les risques auxquels ce bien est exposé sont disponibles sur le site Géorisques : <https://www.georisques.gouv.fr>

TAXES LOCALES

Taxe foncière: 416 EUR

Taxe habitation: EUR

NOTES