

Pub/restaurant de style anglais (licence IV), chambres d'hôtes au cœur de la Centre-Bretagne

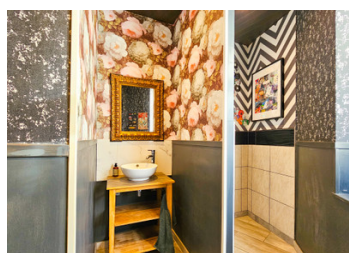
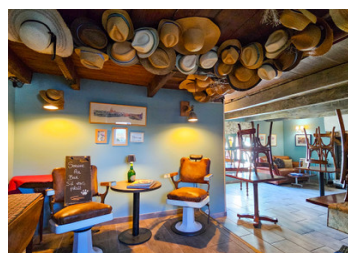
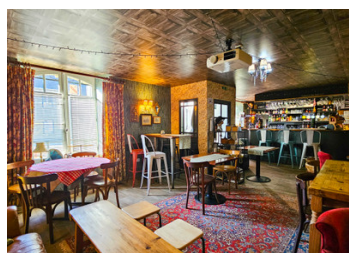


## INFORMATION

Ville:	Sainte-Brigitte
Département:	Morbihan
Ch:	6
SdB:	6
Surface:	252 m2
Terrain:	2545 m2

## RÉSUMÉ

Situé à proximité de Pontivy, de Mûr-de-Bretagne, du célèbre lac de Guerlédan et du canal de Nantes à Brest, ce bar/restaurant/chambres d'hôtes bénéficie d'un emplacement idéal pour accueillir aussi bien les habitants que les touristes, avec de nombreuses places assises à l'intérieur comme à l'extérieur et un parking privé.

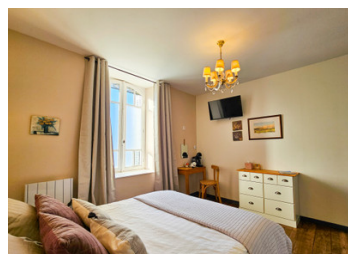
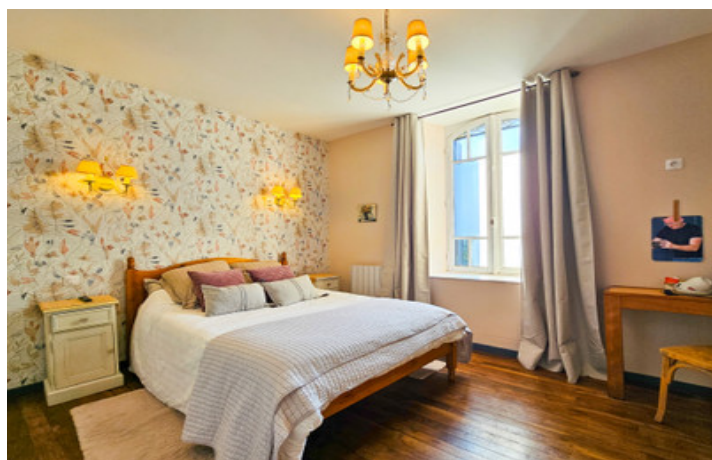


## DPE

DPE non requis.

NB. Les prix cités font référence à des transactions en euros. Les fluctuations des taux de change ne sont pas de la responsabilité de l'agence ou de ceux qui la représentent. L'agence et ses représentants ne sont pas autorisés à faire ou donner des garanties relatives à la propriété. Ces indications ne font pas partie d'une offre ou d'un contrat et ne doivent pas être considérées comme des déclarations ou des représentations de faits, mais comme une représentation générale de la propriété. Toutes les superficies, les mesures ou les distances sont approximatives. Les textes, photographies et plans sont seulement donnés à titre indicatif et ne sont pas nécessairement complets. Leggett n'a pas testé tous les services, équipements ou installations et ne peut donc pas en garantir les spécificités.

Les informations pour les achats hors-plan sont donnés à titre indicatif seulement. La finition de la propriété peut varier. Les acheteurs sont invités à engager un spécialiste pour vérifier les plans et les spécifications énoncées dans leur contrat d'achat avec le promoteur.



## DESCRIPTION

Le bar est en activité depuis 2022, avec l'ajout des chambres d'hôtes en 2023.

L'établissement comprend :

- \* Un bar avec licence complète
- \* Une salle à manger d'environ 60 couverts
- \* Des terrasses extérieures
- \* 5 chambres pour les clients (toutes avec salle d'eau/WC et machine à café )
- \* Une cuisine professionnelle
- \* Un vestiaire et casiers pour le personnel
- \* Une buanderie / zone lave-vaisselle
- \* Un local sécurisé pour les bicyclettes
- \* Un terrain de pétanque

Dans le bâtiment se trouve un appartement privé d'environ 58 m<sup>2</sup>, comprenant un salon, une cuisine équipée avec coin repas , une chambre double, une terrasse privative , un parking et un jardin.

## TAXES LOCALES

Taxe habitation: EUR

-----

Les informations sur les risques auxquels ce bien est exposé sont disponibles sur le site Géorisques : <https://www.georisques.gouv.fr>

## NOTES