

Une propriété à rénover près de Pontivy, en Bretagne centrale

EXCLUSIF

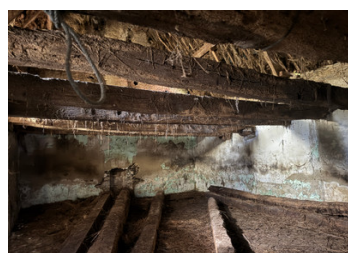


INFORMATION

| | |
|--------------|---------------------|
| Ville: | Noyal-Pontivy |
| Département: | Morbihan |
| Ch: | 0 |
| SdB: | 0 |
| Surface: | 180 m ² |
| Terrain: | 2321 m ² |

RÉSUMÉ

Ce projet de rénovation plein de potentiel se trouve à proximité de Pontivy, une ville de caractère au cœur de la Bretagne, réputée pour son patrimoine historique, son château et son canal, offrant toutes les commodités dans un cadre agréable et authentique.



DPE

DPE non requis.

NB. Les prix cités font référence à des transactions en euros. Les fluctuations des taux de change ne sont pas de la responsabilité de l'agence ou de ceux qui la représentent. L'agence et ses représentants ne sont pas autorisés à faire ou donner des garanties relatives à la propriété. Ces indications ne font pas partie d'une offre ou d'un contrat et ne doivent pas être considérées comme des déclarations ou des représentations de faits, mais comme une représentation générale de la propriété. Toutes les superficies, les mesures ou les distances sont approximatives. Les textes, photographies et plans sont seulement donnés à titre indicatif et ne sont pas nécessairement complets. Leggett n'a pas testé tous les services, équipements ou installations et ne peut donc pas en garantir les spécificités.

Les informations pour les achats hors-plan sont donnés à titre indicatif seulement. La finition de la propriété peut varier. Les acheteurs sont invités à engager un spécialiste pour vérifier les plans et les spécifications énoncées dans leur contrat d'achat avec le promoteur.



DESCRIPTION

Deux bâtiments communicants d'environ 90 m² chacun offrent un beau potentiel pour aménager une maison familiale ou une résidence secondaire, avec des dépendances pouvant être transformées en espace de vie supplémentaire, atelier ou garage.

Les informations sur les risques auxquels ce bien est exposé sont disponibles sur le site Géorisques : <https://www.georisques.gouv.fr>

TAXES LOCALES

Taxe habitation: EUR

NOTES