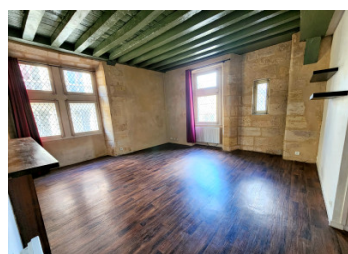


Appartement T2 – 40 m – Bordeaux Place Saint-Pierre – Vue exceptionnelle sur l'église Saint-Pierre



INFORMATION

Ville:	Bordeaux
Département:	Gironde
Ch:	I
SdB:	I
Surface:	41 m ²
Terrain:	0 m ²



RÉSUMÉ

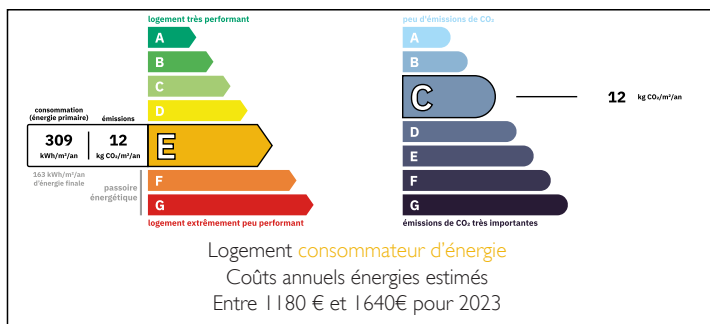
Idéalement situé au cœur du Bordeaux historique, à seulement quelques secondes de la Place de la Bourse, cet appartement T2 de 40 m² bénéficie d'une vue remarquable sur l'église Saint-Pierre.

Situé au 2^o étage d'un immeuble en pierre traditionnel de caractère, composé de seulement trois lots (un appartement par étage), il offre un cadre de vie calme et privilégié, avec une réelle intimité.

L'appartement se compose d'une pièce de vie lumineuse avec cuisine ouverte, d'une chambre indépendante avec rangements intégrés, d'une salle de bains, de toilettes séparées ainsi que d'un espace de rangement supplémentaire.

Les prestations sont en bon état général : chauffage électrique par radiateurs, ballon d'eau chaude récent, toiture révisée en 2023 et travaux de l'immeuble

DPE



NB. Les prix cités font référence à des transactions en euros. Les fluctuations des taux de change ne sont pas de la responsabilité de l'agence ou de ceux qui la représentent. L'agence et ses représentants ne sont pas autorisés à faire ou donner des garanties relatives à la propriété. Ces indications ne font pas partie d'une offre ou d'un contrat et ne doivent pas être considérées comme des déclarations ou des représentations de faits, mais comme une représentation générale de la propriété. Toutes les superficies, les mesures ou les distances sont approximatives. Les textes, photographies et plans sont seulement donnés à titre indicatif et ne sont pas nécessairement complets. Leggett n'a pas testé tous les services, équipements ou installations et ne peut donc pas en garantir les spécificités.

Les informations pour les achats hors-plan sont donnés à titre indicatif seulement. La finition de la propriété peut varier. Les acheteurs sont invités à engager un spécialiste pour vérifier les plans et les spécifications énoncées dans leur contrat d'achat avec le promoteur.



DESCRIPTION

N'hésitez pas à nous contacter pour toute information complémentaire ou pour organiser une visite.

Copropriété de 3 lots

Charges annuelles prévisionnelles : 1200€

Les informations sur les risques auxquels ce bien est exposé sont disponibles sur le site Géorisques : <https://www.georisques.gouv.fr>

TAXES LOCALES

Taxe foncière: 900 EUR

Taxe habitation: EUR

NOTES