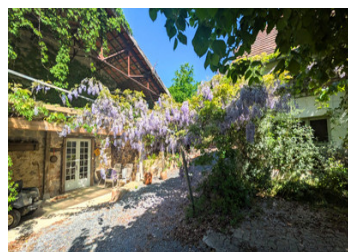
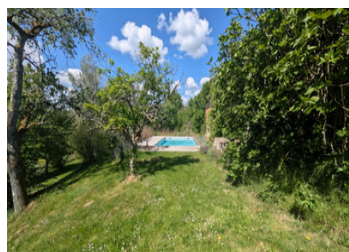


Charmante maison avec studio, piscine, dépendances et terrain près de Coussac-Bonneval



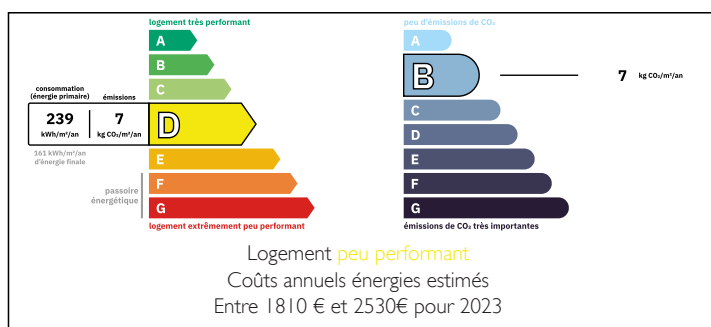
INFORMATION

Ville:	Coussac-Bonneval
Département:	Haute-Vienne
Ch:	2
SdB:	1
Surface:	127 m ²
Terrain:	14163 m ²

RÉSUMÉ

Située dans un hameau paisible près de Coussac-Bonneval, cette charmante maison en pierre offre un véritable cachet authentique. Avec son studio indépendant, sa piscine chauffée au sel, ses nombreuses dépendances et plus de 1,4 hectare de terrain, elle représente un bien idéal pour un projet de vie ou un investissement locatif. Les panneaux solaires, les vues sur la nature et les éléments d'origine complètent ce bien attractif.

DPE



NB. Les prix cités font référence à des transactions en euros. Les fluctuations des taux de change ne sont pas de la responsabilité de l'agence ou de ceux qui la représentent. L'agence et ses représentants ne sont pas autorisés à faire ou donner des garanties relatives à la propriété. Ces indications ne font pas partie d'une offre ou d'un contrat et ne doivent pas être considérées comme des déclarations ou des représentations de faits, mais comme une représentation générale de la propriété. Toutes les superficies, les mesures ou les distances sont approximatives. Les textes, photographies et plans sont seulement donnés à titre indicatif et ne sont pas nécessairement complets. Leggett n'a pas testé tous les services, équipements ou installations et ne peut donc pas en garantir les spécificités.

Les informations pour les achats hors-plan sont donnés à titre indicatif seulement. La finition de la propriété peut varier. Les acheteurs sont invités à engager un spécialiste pour vérifier les plans et les spécifications énoncées dans leur contrat d'achat avec le promoteur.



DESCRIPTION

Le cœur de la maison est une belle pièce de vie ouverte comprenant cuisine, salon et salle à manger. L'espace salon/salle à manger (35m²) séduit par ses magnifiques sols en bois, ses murs en pierre apparente et son poêle de masse traditionnel, créant une ambiance chaleureuse et conviviale. La maison bénéficie du double vitrage sur l'ensemble du bâtiment, assurant confort et isolation.

La cuisine (19,4m²) allie charme rustique et fonctionnalité, avec meubles en bois, plan de travail en béton, four électrique, lave-vaisselle et plaque à induction avec hotte intégrée.

Au rez-de-chaussée se trouvent également une buanderie avec WC ainsi qu'une salle de bains nécessitant quelques travaux de finition.

À l'étage, la maison offre deux chambres : une chambre de 10,5m² et une spacieuse chambre de 23m² avec poutres apparentes, parquet en bois, WC, ainsi qu'un palier lumineux avec fenêtres de toit Velux.

À l'extérieur, une belle terrasse offre une vue dégagée sur le terrain et la forêt environnante — un espace idéal pour se détendre ou recevoir. La propriété dispose également d'un puits et de panneaux solaires générant un revenu grâce à la revente d'électricité.

Un atout majeur : une grange avec un studio entièrement aménagé comprenant une pièce de vie/chambre, une cuisine et une salle de bains — idéal pour un gîte, une location saisonnière ou pour accueillir famille et amis, avec encore un potentiel d'aménagement.

Le terrain de 14 163m² comprend une piscine chauffée au sel (10 x 5 m), de nombreux arbres fruitiers, un four à pain...

TAXES LOCALES

Taxe habitation: EUR

NOTES