

Charmante maison de village mitoyenne de 90m2 avec un jardin, 3 chambres, secteur La Haye du Puits

EXCLUSIF

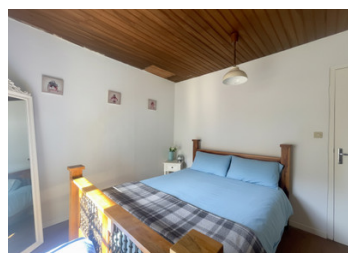


## INFORMATION

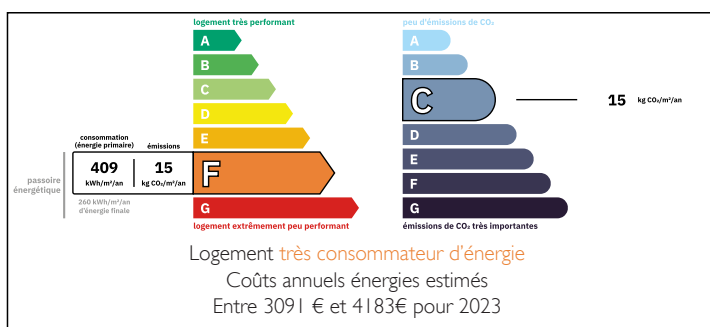
Ville:	Montsenelle
Département:	Manche
Ch:	3
SdB:	1
Surface:	95 m2
Terrain:	185 m2

## RÉSUMÉ

Leggett Immobilier International vous propose cette jolie maison de bourg dans le charmant village de Prétot Ste Suzanne, à 10 minutes de la ville dynamique de La Haye du Puit où vous trouverez de nombreux commerces, écoles et médecins. Mitoyenne d'un coté, cette maison en bon état général se compose de 3 chambres dont une sous les combles, d'une salle de bains avec douche ET baignoire, et d'une belle pièce de vie de 39 m2. Le jardin de 130 m2 sur l'arrière de la maison est facile d'entretien, au calme et propice à la détente. Un appenti apporte un plus à cette maison permettant de ranger meubles de jardin, outils de jardinage ou le potentiel de devenir un atelier de bricolage.



## DPE



NB. Les prix cités font référence à des transactions en euros. Les fluctuations des taux de change ne sont pas de la responsabilité de l'agence ou de ceux qui la représentent. L'agence et ses représentants ne sont pas autorisés à faire ou donner des garanties relatives à la propriété. Ces indications ne font pas partie d'une offre ou d'un contrat et ne doivent pas être considérées comme des déclarations ou des représentations de faits, mais comme une représentation générale de la propriété. Toutes les superficies, les mesures ou les distances sont approximatives. Les textes, photographies et plans sont seulement donnés à titre indicatif et ne sont pas nécessairement complets. Leggett n'a pas testé tous les services, équipements ou installations et ne peut donc pas en garantir les spécificités.

Les informations pour les achats hors-plan sont donnés à titre indicatif seulement. La finition de la propriété peut varier. Les acheteurs sont invités à engager un spécialiste pour vérifier les plans et les spécifications énoncées dans leur contrat d'achat avec le promoteur.



## TAXES LOCALES

**Taxe foncière: 352 EUR**

**Taxe habitation: EUR**

## NOTES

## DESCRIPTION

Maison de bourg pleine de charme avec jardin – 3 chambres – secteur La Haye-du-Puits

Leggett Immobilier International vous propose cette agréable maison de bourg située dans le charmant village de Prétot-Sainte-Suzanne, à seulement 10 minutes de La Haye-du-Puits, une commune dynamique offrant tous commerces, écoles et services.

Cette maison mitoyenne d'un côté, en bon état général, se compose de :

3 chambres, (11,11 et 16 m<sup>2</sup>) dont une aménagée sous les combles

Une salle de bains spacieuse avec douche et baignoire (6m<sup>2</sup>)

Une belle pièce de vie lumineuse de 39 m<sup>2</sup>, idéale pour recevoir famille et amis, avec cuisine équipée

Un palier (7m<sup>2</sup>)

Dégagement chauffe-eau 3,5 m<sup>2</sup>

Appenti (à rénover) 17,5m<sup>2</sup>

À l'arrière, vous profiterez d'un espace extérieur de 130 m<sup>2</sup> avec une terrasse .

Un appentis fonctionnel complète ce bien : espace de stockage pour mobilier et outils de jardin, ou possibilité de le transformer en atelier de bricolage ou espace créatif.

Possibilité d' acheter la maison meublée

Fenêtres bois simple vitrage

Porte d'entrée en PVC double vitrage

Raccordée au tout à l'égout

Radiateurs électriques

Idéal résidence principale, maison secondaire ou investissement locatif en Normandie.

-----

Les informations sur les risques auxquels ce bien est exposé sont disponibles sur le site Géorisques : <https://www.georisques.gouv.fr>