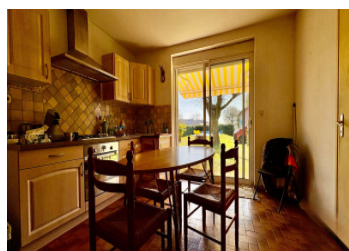
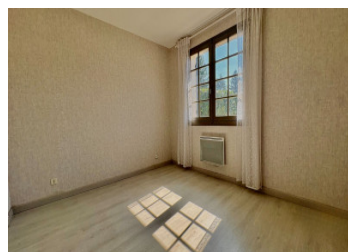


## SAINT LEON SUR L'ISLE - Maison de plain pied, 3 chambres avec piscine au calme



## INFORMATION

Ville:	Saint-Léon-sur-l'Isle
Département:	Dordogne
Ch:	3
SdB:	1
Surface:	81 m <sup>2</sup>
Terrain:	1925 m <sup>2</sup>

## RÉSUMÉ

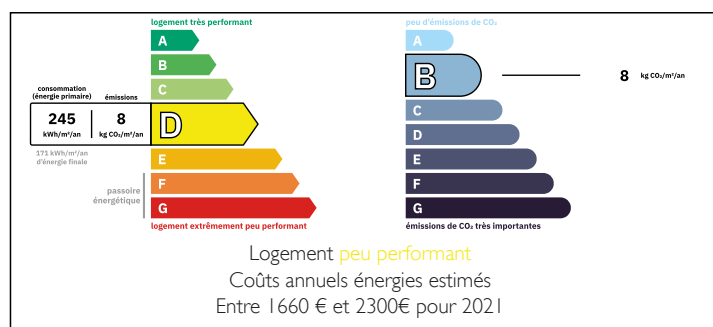
SAINT LEON SUR L-ISLE - Propriété comprenant :

- Une maison avec : 1 cuisine équipée ouverte sur 1 salon/séjour, 1 WC, 1 salle d'eau, 3 chambres et 1 garage.
- Un garage indépendant
- Une Piscine
- Une parcelle constructible

Les atouts de cette maison

- Au calme
- Belle possibilité d'agrandissement de la maison grâce au garage attenant de 16 m<sup>2</sup>
- Tout à l'égout
- Cuisine accès direct sur le jardin
- Grand garage de 35 m<sup>2</sup> avec grenier
- Piscine
- Maison habitable mais nécessite des travaux de rafraichissement
- Terrain entièrement clos et arboré
- Chênes truffiers

## DPE



NB. Les prix cités font référence à des transactions en euros. Les fluctuations des taux de change ne sont pas de la responsabilité de l'agence ou de ceux qui la représentent. L'agence et ses représentants ne sont pas autorisés à faire ou donner des garanties relatives à la propriété. Ces indications ne font pas partie d'une offre ou d'un contrat et ne doivent pas être considérées comme des déclarations ou des représentations de faits, mais comme une représentation générale de la propriété. Toutes les superficies, les mesures ou les distances sont approximatives. Les textes, photographies et plans sont seulement donnés à titre indicatif et ne sont pas nécessairement complets. Leggett n'a pas testé tous les services, équipements ou installations et ne peut donc pas en garantir les spécificités.

Les informations pour les achats hors-plan sont donnés à titre indicatif seulement. La finition de la propriété peut varier. Les acheteurs sont invités à engager un spécialiste pour vérifier les plans et les spécifications énoncées dans leur contrat d'achat avec le promoteur.



## DESCRIPTION

SAINT LEON SUR L'ISLE - Maison de plain pied, 3 chambres avec piscine au calme A :

- 4 min de la gare de Neuvic
- 6 min de la gare de St Astier
- 8 min de l'entrée de l'autoroute A89
- 1 h de Bordeaux
- 20 minutes de Marsac
- 30 min de Périgueux

-----  
Les informations sur les risques auxquels ce bien est exposé sont disponibles sur le site Géorisques : <https://www.georisques.gouv.fr>

## TAXES LOCALES

Taxe habitation: EUR

## NOTES