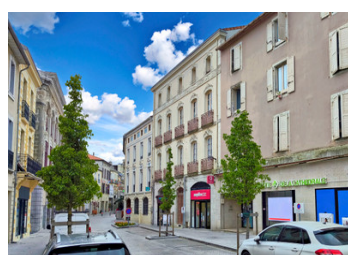
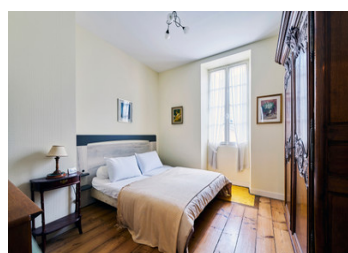


Superbe appartement T2 de 64,56 m - DAX centre-ville proche cathédrale

EXCLUSIF



INFORMATION

Ville:	Dax
Département:	Landes
Ch:	I
SdB:	I
Surface:	65 m2
Terrain:	0 m2

RÉSUMÉ

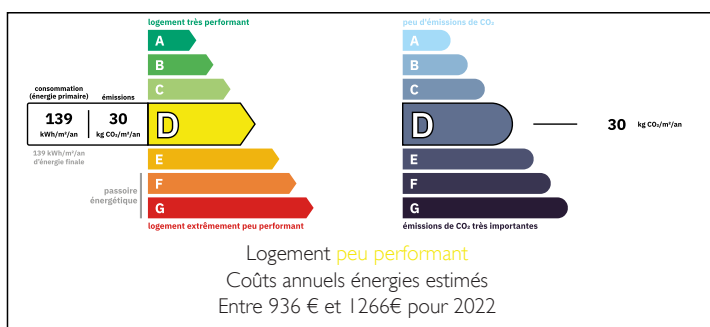
Situé dans le centre-ville de Dax près de la Porte Saint Vincent, à environ 150 mètres de la cathédrale, ce bel et spacieux appartement de Type 2-3 au 1er étage d'un superbe immeuble de caractère à été rénové avec goût tout en préservant son cachet d'antan.

Ses grandes ouvertures apportent une belle luminosité à la pièce de vie.

Cuisine équipée fonctionnelle avec un cellier attenant, grande chambre donnant sur une cour à l'arrière, et possibilité d'en créer une seconde très facilement en montant une simple cloison (existante à l'origine à l'emplacement du petit salon).

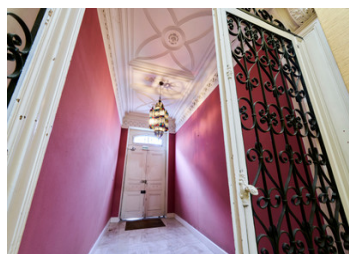
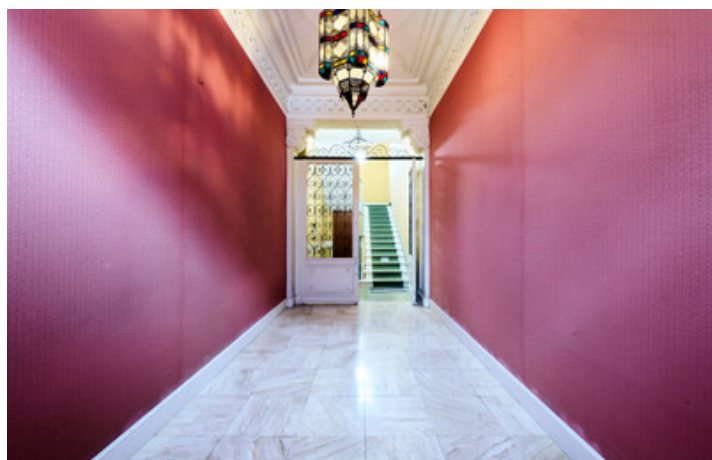
Petite copropriété de 9 logements + un commerce, très entretenu, aucuns travaux ne sont à prévoir prochainement, faibles charges.

DPE



NB. Les prix cités font référence à des transactions en euros. Les fluctuations des taux de change ne sont pas de la responsabilité de l'agence ou de ceux qui la représentent. L'agence et ses représentants ne sont pas autorisés à faire ou donner des garanties relatives à la propriété. Ces indications ne font pas partie d'une offre ou d'un contrat et ne doivent pas être considérées comme des déclarations ou des représentations de faits, mais comme une représentation générale de la propriété. Toutes les superficies, les mesures ou les distances sont approximatives. Les textes, photographies et plans sont seulement donnés à titre indicatif et ne sont pas nécessairement complets. Leggett n'a pas testé tous les services, équipements ou installations et ne peut donc pas en garantir les spécificités.

Les informations pour les achats hors-plan sont donnés à titre indicatif seulement. La finition de la propriété peut varier. Les acheteurs sont invités à engager un spécialiste pour vérifier les plans et les spécifications énoncées dans leur contrat d'achat avec le promoteur.



DESCRIPTION

Surface Loi Carrez :

Entrée : 2,510 m²

Séjour/Salon : 37,260 m²

Cuisine : 4,420 m²

Cellier : 3,100 m²

Salle d'eau/WC : 5,180 m²

Chambre : 12,090 m²

Les informations sur les risques auxquels ce bien est exposé sont disponibles sur le site Géorisques : <https://www.georisques.gouv.fr>

TAXES LOCALES

Taxe habitation: EUR

NOTES