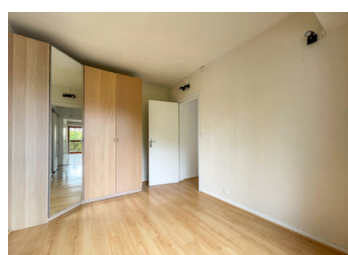
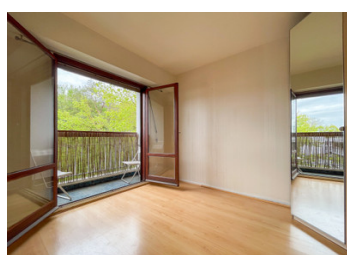
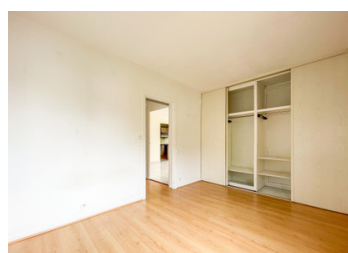


Appartement 4 pièces en dernier étage avec deux balcons, parking et cave à 91200 Athis Mons



INFORMATION

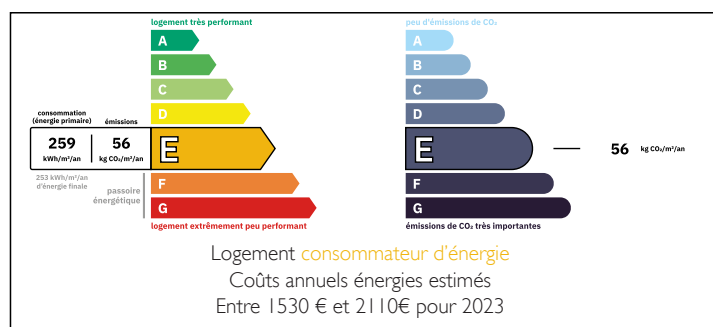
Ville:	Athis-Mons
Département:	Essonne
Ch:	2
SdB:	1
Surface:	75 m ²
Terrain:	0 m ²

RÉSUMÉ

Appartement 4 pièces de 75 m² au quatrième et dernier étage d'une résidence calme et bien entretenue, avec espaces verts et gardien. La cuisine ouverte donne sur un séjour double avec accès direct à un balcon de 10 m². Deux chambres, dont une avec son propre balcon privatif, plus une troisième pièce pouvant servir de chambre ou de salle à manger. L'appartement dispose également d'une salle d'eau, d'un WC séparé, d'une entrée avec dressing, de nombreux rangements, d'une place de parking privative et d'une cave. Chauffage central au gaz et fibre optique.

Situation idéale : la gare du RER C est à 5 minutes à pied (Bibliothèque François Mitterrand en 15 minutes, Saint-Michel Notre-Dame en 22 minutes), l'aéroport de Paris-Orly à 10 minutes en voiture, avec un accès facile aux autoroutes A6 et A86. Grand Frais, supermarché, pharmacie et...

DPE



NB. Les prix cités font référence à des transactions en euros. Les fluctuations des taux de change ne sont pas de la responsabilité de l'agence ou de ceux qui la représentent. L'agence et ses représentants ne sont pas autorisés à faire ou donner des garanties relatives à la propriété. Ces indications ne font pas partie d'une offre ou d'un contrat et ne doivent pas être considérées comme des déclarations ou des représentations de faits, mais comme une représentation générale de la propriété. Toutes les superficies, les mesures ou les distances sont approximatives. Les textes, photographies et plans sont seulement donnés à titre indicatif et ne sont pas nécessairement complets. Leggett n'a pas testé tous les services, équipements ou installations et ne peut donc pas en garantir les spécificités.

Les informations pour les achats hors-plan sont donnés à titre indicatif seulement. La finition de la propriété peut varier. Les acheteurs sont invités à engager un spécialiste pour vérifier les plans et les spécifications énoncées dans leur contrat d'achat avec le promoteur.



DESCRIPTION

Athis-Mons – Appartement 4 pièces en dernier étage avec deux balcons, parking et cave.

Situé au quatrième et dernier étage d'une résidence bien entretenue à Athis-Mons, cet appartement lumineux et fonctionnel de 75 m² offre un cadre de vie agréable, d'excellentes liaisons de transport et toutes les commodités du quotidien à proximité immédiate.

Le bien

L'entrée, dotée d'un dressing aménagé, dessert l'ensemble des pièces. La cuisine américaine (9,4 m²), entièrement équipée, ouvre sur un grand séjour double (18,4 m²) donnant directement accès, par une porte coulissante, à un balcon de 10 m². Une troisième pièce de 10,3 m², communicante avec le séjour, peut être utilisée aussi bien comme salle à manger, bureau ou troisième chambre. L'espace nuit comprend deux chambres : la chambre principale (11,85 m²) et une seconde chambre (9,1 m²) disposant de son propre balcon privatif de 2,4 m². Complètent le bien : une salle d'eau (4,5 m²), un WC séparé, un couloir avec rangements supplémentaires et un placard aménagé. L'appartement bénéficie du chauffage central au gaz et de la fibre optique.

La vente comprend une place de parking privative et une cave.

La résidence est bien gérée, avec des espaces verts entretenus et un gardien à temps plein. Aucune procédure en cours n'affecte la copropriété, qui comprend 216 lots au total, dont 72 lots d'habitation. Les charges annuelles de copropriété s'élèvent à environ 4 599 € par an. La taxe foncière est de 1 880 € par an. L'immeuble a été construit en 1966. Classe énergie...

TAXES LOCALES

Taxe foncière: 1 607 EUR

Taxe habitation: EUR

NOTES